



# 最新 中国株式マーケット動向

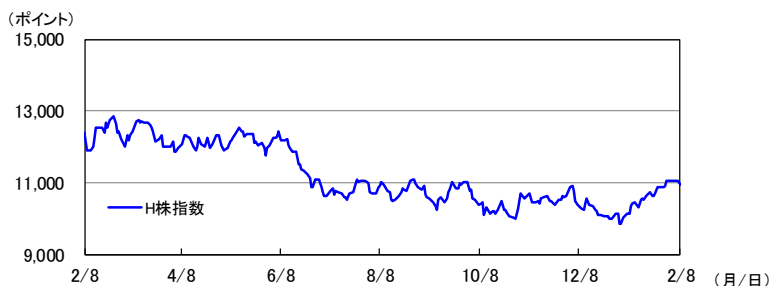
2019/2/12 発行 週刊

作成：三井住友アセットマネジメント株式会社  
URL: <http://www.smam-jp.com>

## 株式市場

先週の中国本土市場は、春節休暇のため、週を通じて休場でした。香港市場は、H株指数が前週末比▲1.0%、レッドチップ指数が▲0.8%と下落しました。2月4日の午後から7日までは、春節休暇のため休場でした。米中通商問題の不透明感や、欧州景気の減速懸念などから、株価は下落しました。

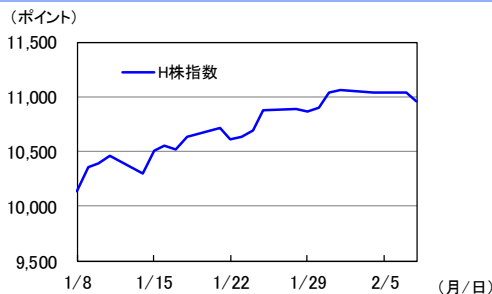
H株指数の推移【過去1年、日次ベース】



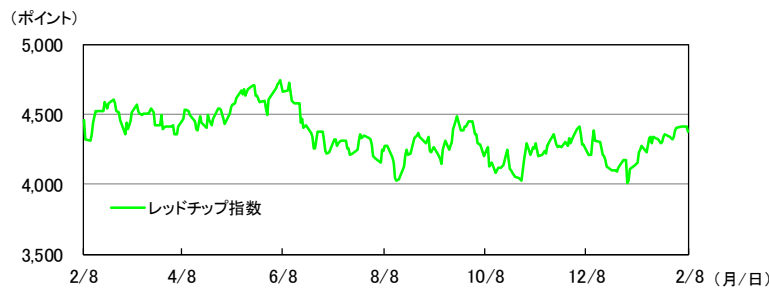
最高値	日付	最安値	日付
12,834.06	2018/2/26	9,833.69	2019/1/2

単位(ポイント)	2019/2/8	1週間前	1か月前	3か月前	6か月前	1年前
H株指数	10,956.58	11,063.94	10,133.74	10,703.59	10,901.18	12,380.38

H株指数の推移【過去1ヵ月、日次ベース】



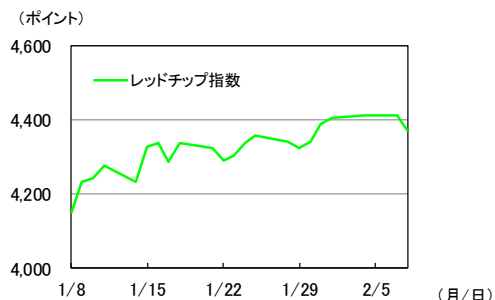
レッドチップ指数の推移【過去1年、日次ベース】



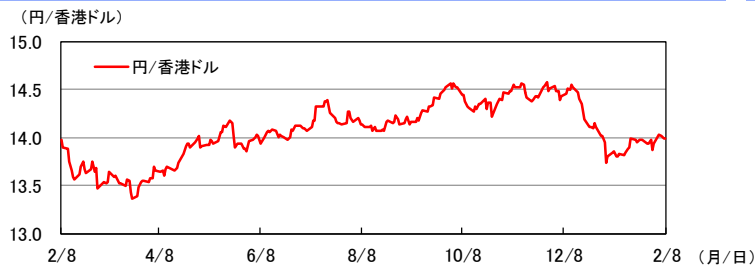
最高値	日付	最安値	日付
4,743.75	2018/6/7	4,010.57	2019/1/2

単位(ポイント)	2019/2/8	1週間前	1か月前	3か月前	6か月前	1年前
レッドチップ指数	4,370.56	4,405.30	4,151.54	4,288.24	4,238.93	4,459.94

レッドチップ指数の推移【過去1ヵ月、日次ベース】



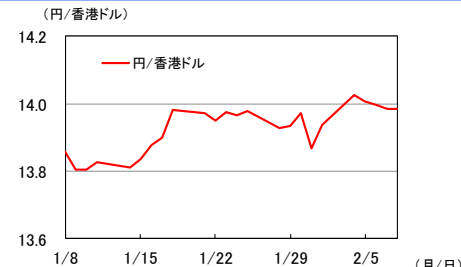
香港ドルの対円推移【過去1年、日次ベース】



最高値	日付	最安値	日付
14.57	2018/11/28	13.37	2018/3/23

単位(円)	2019/2/8	1週間前	1か月前	3か月前	6か月前	1年前
円/香港ドル	13.98	13.94	13.86	14.54	14.14	13.97

香港ドルの対円推移【過去1ヵ月、日次ベース】



(注) 左グラフは2018年2月8日～2019年2月8日、右グラフは2019年1月8日～2019年2月8日。2月4日午後と5日～7日の香港株式市場は休場。  
(出所) リフィニティブのデータを基に三井住友アセットマネジメント作成

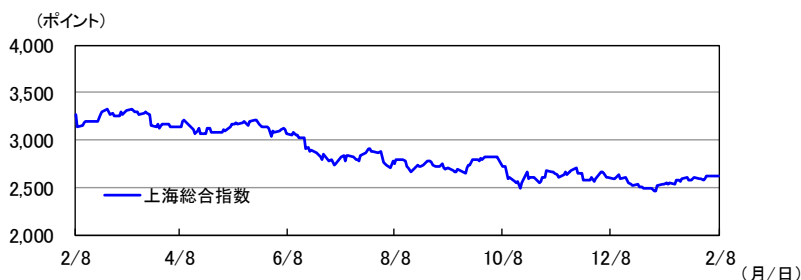
■当資料は、情報提供を目的として、三井住友アセットマネジメントが作成したものです。特定の投資信託、生命保険、株式、債券等の売買を推奨・勧誘するものではありません。■当資料に基づいて取られた投資行動の結果については、当社は責任を負いません。■当資料の内容は作成基準日現在のものであり、将来予告なく変更されることがあります。■当資料に市場環境等についてのデータ・分析等が含まれる場合、それらは過去の実績及び将来の予想であり、今後の市場環境等を保証するものではありません。■当資料は当社が信頼性が高いと判断した情報等に基づき作成しておりますが、その正確性・完全性を保証するものではありません。■当資料にインデックス・統計資料等が記載される場合、それらの知的所有権その他の一切の権利は、その発行者および許諾者に帰属します。■当資料に掲載されている写真がある場合、写真はイメージであり、本文とは関係ない場合があります。

# 最新 中国株式マーケット動向

2019/2/12 発行 週刊

作成: 三井住友アセットマネジメント株式会社  
URL: <http://www.smam-jp.com>

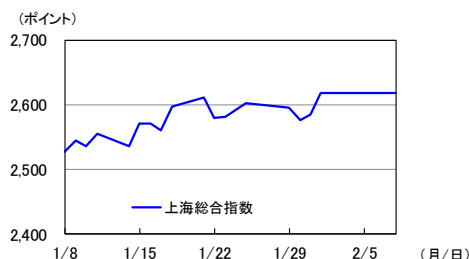
## 上海総合指数の推移【過去1年、日次ベース】



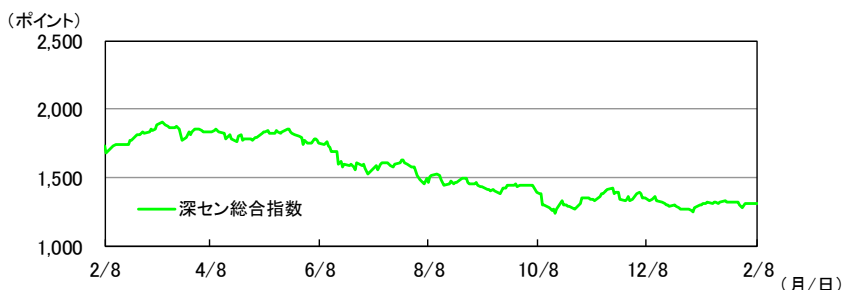
最高値	日付	最安値	日付
3,329.57	2018/2/26	2,464.36	2019/1/3

単位(ポイント)	2019/2/8	1週間前	1か月前	3か月前	6か月前	1年前
上海総合指数	2,618.23	2,618.23	2,526.46	2,635.63	2,744.07	3,262.05

## 上海総合指数の推移【過去1ヵ月、日次ベース】



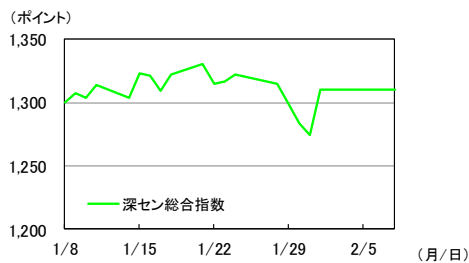
## 深セン総合指数の推移【過去1年、日次ベース】



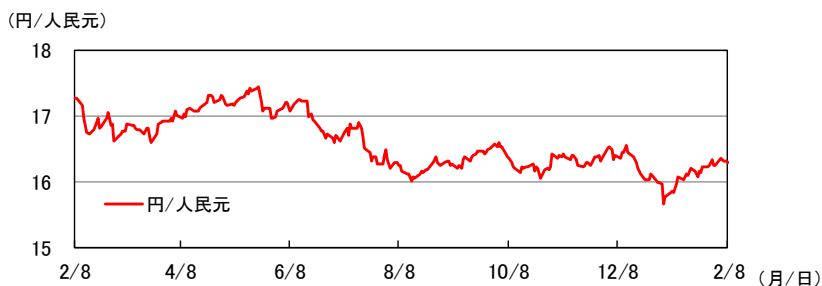
最高値	日付	最安値	日付
1,908.84	2018/3/12	1,232.01	2018/10/18

単位(ポイント)	2019/2/8	1週間前	1か月前	3か月前	6か月前	1年前
深セン総合指数	1,309.99	1,309.99	1,299.89	1,333.98	1,466.70	1,734.57

## 深セン総合指数の推移【過去1ヵ月、日次ベース】



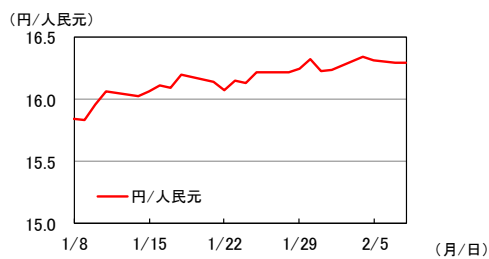
## 人民元の対円推移【過去1年、日次ベース】



最高値	日付	最安値	日付
17.43	2018/5/22	15.65	2019/1/3

単位(円)	2019/2/8	1週間前	1か月前	3か月前	6か月前	1年前
円/人民元	16.29	16.24	15.84	16.42	16.24	17.27

## 人民元の対円推移【過去1ヵ月、日次ベース】



(注) 左グラフは2018年2月8日～2019年2月8日、右グラフは2019年1月8日～2019年2月8日。2月4日～8日の中国本土市場は休場。

(出所) リフィニティブのデータを基に三井住友アセットマネジメント作成

■当資料は、情報提供を目的として、三井住友アセットマネジメントが作成したものです。特定の投資信託、生命保険、株式、債券等の売買を推奨・勧誘するものではありません。■当資料に基づいて取られた投資行動の結果については、当社は責任を負いません。■当資料の内容は作成基準日現在のものであり、将来予告なく変更されることがあります。■当資料に市場環境等についてのデータ・分析等が含まれる場合、それらは過去の実績及び将来の予想であり、今後の市場環境等を保証するものではありません。■当資料は当社が信頼性が高いと判断した情報等に基づき作成しておりますが、その正確性・完全性を保証するものではありません。■当資料にインデックス・統計資料等が記載される場合、それらの知的所有権その他の一切の権利は、その発行者および許諾者に帰属します。■当資料に掲載されている写真がある場合、写真はイメージであり、本文とは関係ない場合があります。