

## ■当ファンドの仕組みは次の通りです。

商品分類	追加型投信／海外／不動産投信／インデックス型
信託期間	無期限（設定日：2021年8月23日）
運用方針	マザーファンドへの投資を通じて、主として日本を除く世界各国・地域の取引所に上場している不動産投資信託（リート）に投資し、S & P先進国REIT指数（除く日本、配当込み、円換算ベース）の動きに連動する投資成果を目指します。
主要投資対象	当ファンドは以下のマザーファンドを主要投資対象とします。 外国リート・インデックス・マザーファンド 日本を除く世界各国のリート等
当ファンドの運用方法	■ S & P 先進国REIT指数（除く日本、配当込み、円換算ベース）の動きに連動する投資成果を目指します。 ■ 実質組入外貨建資産については、原則として対円で為替ヘッジを行いません。
組入制限	当ファンド ■ 株式への投資は行いません。 ■ 外貨建資産への実質投資割合には制限を設けません。 外国リート・インデックス・マザーファンド ■ 株式への投資は行いません。 ■ 外貨建資産への投資割合には制限を設けません。
分配方針	■ 年1回（原則として毎年11月30日。休業日の場合は翌営業日）決算を行い、分配金額を決定します。 ■ 分配対象額は、経費控除後の利子、配当等収益と売買益（評価損益を含みます。）等の範囲内とします。 ■ 分配金額は、委託会社が基準価額水準、市況動向等を勘案して決定します。 ※委託会社の判断により分配を行わない場合もあるため、将来の分配金の支払いおよびその金額について保証するものではありません。 ファンドは複利効果による信託財産の成長を優先するため、分配を極力抑制します。 （基準価額水準、市況動向等によっては変更する場合があります。）

# 三井住友DS・ 先進国リート インデックス・ファンド 【運用報告書(全体版)】

(2024年12月3日から2025年12月1日まで)

第 5 期

決算日 2025年12月1日

## 受益者の皆さまへ

平素は格別のお引立てに預かり、厚くお礼申し上げます。

当ファンドはマザーファンドへの投資を通じて、主として日本を除く世界各国・地域の取引所に上場している不動産投資信託（リート）に投資し、S & P 先進国REIT指数（除く日本、配当込み、円換算ベース）の動きに連動する投資成果を目指します。当期についても、運用方針に沿った運用を行いました。

今後ともご愛顧のほどお願い申し上げます。

## 三井住友DSアセットマネジメント

〒105-6426 東京都港区虎ノ門1-17-1

<https://www.smd-am.co.jp>

### ■口座残高など、お取引状況についてのお問い合わせ

お取引のある販売会社へお問い合わせください。

### ■当運用報告書についてのお問い合わせ

コールセンター 0120-88-2976

受付時間：午前9時～午後5時(土、日、祝・休日を除く)

## 三井住友DS・先進国リートインデックス・ファンド

原則として、各表の数量および金額の単位未満は切捨て、比率は四捨五入で表記しています。ただし、単位未満の数値については小数を表記する場合があります。

### ■ 設定以来の運用実績

決算期	基準価額			(ベンチマーク) S&P先進国REIT指数 (除く日本、 配当込み、 円換算ベース)		投資信託 証券組 比率	純資産 総額
	(分配落)	税 分 配 込 金	期 騰 落 中 率	期 騰 落 中 率	期 騰 落 中 率		
(設定日) 2021年8月23日	円 10,000	円 —	% —	100.00	% —	% —	百万円 1
1期(2021年11月30日)	10,763	0	7.6	107.57	7.6	98.9	2
2期(2022年11月30日)	10,597	0	△ 1.5	107.39	△ 0.2	99.0	86
3期(2023年11月30日)	11,071	0	4.5	113.51	5.7	98.9	344
4期(2024年12月2日)	14,072	0	27.1	146.33	28.9	98.5	597
5期(2025年12月1日)	14,504	0	3.1	152.18	4.0	98.4	475

※基準価額の騰落率は分配金込み。

※当ファンドは親投資信託を組み入れますので、比率は実質比率を記載しています。

※ベンチマークは、当報告書作成時に知れた情報をもとに当社が独自に計算し、設定時を100として、指数化しています。なお、基準価額の反映を考慮した日付の値を使用しています。

※S&P先進国REIT指数は、S&P Dow Jones Indices LLCまたはその関連会社（以下「SPDJII」といいます。）の商品であり、これを利用するライセンスが委託会社に付与されています。Standard & Poor's®およびS&P®は、Standard & Poor's Financial Services LLC（以下「S&P」といいます。）の登録商標で、Dow Jones®は、Dow Jones Trademark Holdings LLC（以下「Dow Jones」といいます。）の登録商標です。これらの商標を利用するライセンスがSPDJIIに、特定目的での利用を許諾するサブライセンスが委託会社にそれぞれ付与されています。当ファンドは、SPDJII、Dow Jones、S&P、それらの各関連会社によってスポンサー、保証、販売、または販売促進されているものではなく、これらのいずれの関係者も、かかる商品への投資の妥当性に関するいかなる表明も行わず、S&P先進国REIT指数のいかなる過誤、遺漏、または中断に対しても一切責任を負いません。

## ■ 当期中の基準価額と市況等の推移

年 月 日	基準 価 額		(ベンチマーク) S & P 先進国 REIT 指数 (除く日本、配当込 み、円換算ベース)		投資信託 証券組 託入率 比
	騰 落 率	騰 落 率	騰 落 率	騰 落 率	
(期 首) 2024年12月 2 日	円 14,072	% —	146.33	% —	% 98.5
12月末	13,719	△ 2.5	142.46	△ 2.6	99.2
2025年 1 月末	13,586	△ 3.5	141.32	△ 3.4	99.6
2 月末	13,426	△ 4.6	139.78	△ 4.5	98.5
3 月末	13,046	△ 7.3	135.78	△ 7.2	98.8
4 月末	12,306	△12.5	128.14	△12.4	98.0
5 月末	12,828	△ 8.8	133.80	△ 8.6	97.8
6 月末	12,892	△ 8.4	134.62	△ 8.0	98.7
7 月末	13,401	△ 4.8	140.12	△ 4.2	99.3
8 月末	13,477	△ 4.2	141.09	△ 3.6	97.9
9 月末	13,726	△ 2.5	143.78	△ 1.7	99.0
10月末	14,088	0.1	147.69	0.9	99.3
11月末	14,532	3.3	152.46	4.2	98.5
(期 末) 2025年12月 1 日	14,504	3.1	152.18	4.0	98.4

※騰落率は期首比です。

※当ファンドは親投資信託を組み入れますので、比率は実質比率を記載しています。

# 1 運用経過

基準価額等の推移について(2024年12月3日から2025年12月1日まで)

## 基準価額等の推移



※分配金再投資基準価額およびベンチマークは、期首の値が基準価額と同一となるように指数化しています。

期首	14,072円
期末	14,504円 (既払分配金0円(税引前))
騰落率	+3.1% (分配金再投資ベース)

## 分配金再投資基準価額について

分配金再投資基準価額は分配金(税引前)を分配時に再投資したと仮定して計算したもので、ファンド運用の実質的なパフォーマンスを示します。

※分配金を再投資するかどうかについては、受益者の皆さまがご利用のコースにより異なります。また、ファンドの購入価額などによって課税条件も異なります。したがって、受益者の皆さまの損益の状況を示すものではありません。(以下、同じ)

※当ファンドのベンチマークは、S & P先進国REIT指数(除く日本、配当込み、円換算ベース)です。

※S & P先進国REIT指数は、S&P Dow Jones Indices LLCまたはその関連会社(以下「SPDJ」)の商品であり、これを利用するライセンスが委託会社に付与されています。Standard & Poor's®およびS&P®は、Standard & Poor's Financial Services LLC(以下「S&P」)の登録商標で、Dow Jones®は、Dow Jones Trademark Holdings LLC(以下「Dow Jones」)の登録商標です。これらの商標を利用するライセンスが

SPDJIIに、特定目的での利用を許諾するサブライセンスが委託会社にそれぞれ付与されています。当ファンドは、SPDJII、Dow Jones、S&P、それらの各関連会社によってスポンサー、保証、販売、または販売促進されているものではなく、これらのいずれの関係者も、かかる商品への投資の妥当性に関するいかなる表明も行わず、S & P先進国 R E I T 指数のいかなる過誤、遺漏、または中断に対しても一切責任を負いません。

### 基準価額の主な変動要因(2024年12月3日から2025年12月1日まで)

当ファンドは、マザーファンドへの投資を通じて、日本を除く世界各国の上場リートに投資し、S & P先進国 R E I T 指数(除く日本、配当込み、円換算ベース)の動きに連動する投資成果を目指して運用を行いました。

実質組入外貨建資産については、対円での為替ヘッジを行いませんでした。

#### 上昇要因

- 米国雇用統計の弱含みを受けた利下げ期待が高まったこと
- 米ドルが対円で上昇したこと

#### 下落要因

- トランプ政権の強硬な関税政策により、景気後退とインフレ上昇への警戒が一段と高まったこと

投資環境について(2024年12月3日から2025年12月1日まで)

グローバルリート市場は、上昇しました。為替市場では、米ドルは円に対して上昇しました。

### グローバルリート市場

期初のグローバルリート市場は、インフレ圧力への警戒が根強く今後の利下げペースの鈍化が意識され、長期金利の上昇が波及する形で下落しました。その後米国の政策影響の不透明感等で弱めの経済指標が続いたことで長期金利が低下方向となり下支えしました。

2025年4月にはトランプ政権の強硬な関税政策により、景気後退とインフレ上昇への警戒が一段と高まり下落しました。一方、欧州リートはECB(欧州中央銀行)の利下げ継続に支えられて上昇しました。

その後、米国と中国の関税を巡る対立の落ち着きがセンチメント(心理)の改善につながると上昇しました。期末にかけては米国雇用統計の弱含みを受けた利下げ期待等が上昇要因となり緩やかな上昇基調となりました。

### 為替市場

米ドル・円相場は、日銀の追加利上げにより日米の金利差が縮小するという観測から円高に向かう場面もありました。その後は日銀内には米国の高関税政策の影響を見極めるべきだとの意見がみられ、追加利上げは見送られるとの見方が強まったことなどから、円は下落基調となりました。

さらに10月上旬の自民党総裁選で積極財政を掲げ、日銀の利上げにも慎重な姿勢の高市氏が勝利すると、対円での米ドル買いが加速し、期を通して見ると米ドル高・円安となりました。

ポートフォリオについて(2024年12月3日から2025年12月1日まで)

## 当ファンド

期を通じて、「外国リート・インデックス・マザーファンド」を高位に組み入れました。

## 外国リート・インデックス・マザーファンド

S & P 先進国 R E I T 指数(除く日本、配当込み、円換算ベース)の動きに連動する投

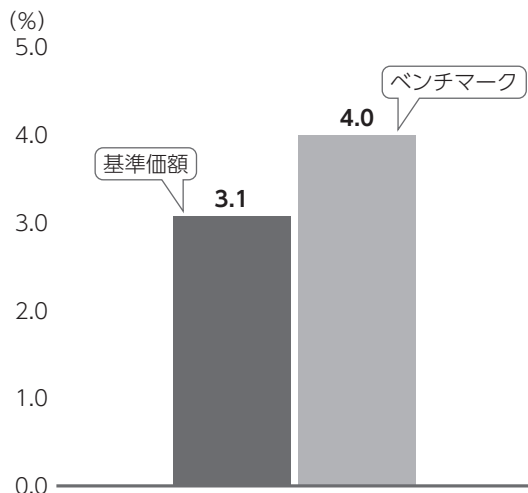
資成果を目指し、リート組入比率は期を通じて高位を保ちました。

日々の追加設定・解約による資金移動に応じてリートの売買を行い、トラッキングエラー(ポートフォリオのリターンとベンチマークのリターンとの乖離)の抑制に努めました。

また、3、6、9、12月のベンチマークの定期銘柄見直しに応じて、ポートフォリオの修正を行いました。

ベンチマークとの差異について(2024年12月3日から2025年12月1日まで)

## 基準価額とベンチマークの騰落率対比



※基準価額は分配金再投資ベース

当ファンドは、S & P 先進国 R E I T 指数(除く日本、配当込み、円換算ベース)をベンチマークとしています。

記載のグラフは、基準価額とベンチマークの騰落率の対比です。

## ベンチマークとの差異の状況および要因

基準価額の騰落率は+3.1% (分配金再投資ベース) となり、ベンチマークの騰落率+4.0%を0.9%下方乖離しました。

## 下方乖離要因

- 配当に対する現地源泉税が生じたこと
- 売買コストが生じたこと
- 信託報酬が日々生じたこと

## 分配金について (2024年12月3日から2025年12月1日まで)

(単位：円、1万口当たり、税引前)

項目	第5期
当期分配金 (対基準価額比率)	0 (0.00%)
当期の収益	-
当期の収益以外	-
翌期繰越分配対象額	4,504

期間の分配は、複利効果による信託財産の成長を優先するため、見送りとしたしました。

なお、留保益につきましては、運用の基本方針に基づき運用いたします。

※単位未満を切り捨てているため、「当期の収益」と「当期の収益以外」の合計が「当期分配金」と一致しない場合があります。  
 ※「対基準価額比率」は、「当期分配金」(税引前)の期末基準価額(分配金(税引前)込み)に対する比率で、当ファンドの収益率とは異なります。

## 2 今後の運用方針

### 当ファンド

引き続き、「外国リート・インデックス・マザーファンド」を高位に組み入れて運用を行います。

### 外国リート・インデックス・マザーファンド

引き続き、S & P先進国REIT指数(除く日本、配当込み、円換算ベース)の動きに連動する投資成果を目指して運用を行います。個別銘柄においてもベンチマーク時価ウェイトに沿った投資を行い、トラッキングエラーを抑制します。また、リート組入比率を高位に保つことを基本とします。

## 3 お知らせ

### 約款変更について

- 投資信託及び投資法人に関する法律第14条の改正に伴い、記載変更を行うため、信託約款に所要の変更を行いました。  
(適用日：2025年4月1日)

## 三井住友DS・先進国リートインデックス・ファンド

### 1万口当たりの費用明細(2024年12月3日から2025年12月1日まで)

項目	金額	比率	項目の概要
<b>(a) 信託報酬</b>	<b>63円</b>	<b>0.472%</b>	<b>信託報酬＝期中の平均基準価額×信託報酬率×(経過日数／年日数)</b> <b>期中の平均基準価額は13,342円です。</b>
(投信会社)	(30)	(0.225)	投信会社:ファンド運用の指図等の対価
(販売会社)	(30)	(0.225)	販売会社:交付運用報告書等各種資料の送付、口座内でのファンドの管理、購入後の情報提供等の対価
(受託会社)	(3)	(0.022)	受託会社:ファンド財産の保管および管理、投信会社からの指図の実行等の対価
<b>(b) 売買委託手数料</b>	<b>3</b>	<b>0.019</b>	<b>売買委託手数料＝期中の売買委託手数料／期中の平均受益権口数</b> <b>売買委託手数料:有価証券等の売買の際、売買仲介人に支払う手数料</b>
(株式)	(0)	(0.000)	
(先物・オプション)	(-)	(-)	
(投資信託証券)	(2)	(0.019)	
<b>(c) 有価証券取引税</b>	<b>1</b>	<b>0.005</b>	<b>有価証券取引税＝期中の有価証券取引税／期中の平均受益権口数</b> <b>有価証券取引税:有価証券の取引の都度発生する取引に関する税金</b>
(株式)	(-)	(-)	
(公社債)	(-)	(-)	
(投資信託証券)	(1)	(0.005)	
<b>(d) その他費用</b>	<b>5</b>	<b>0.039</b>	<b>その他費用＝期中のその他費用／期中の平均受益権口数</b>
(保管費用)	(4)	(0.032)	保管費用:海外における保管銀行等に支払う有価証券等の保管および資金の送付金・資産の移転等に要する費用
(監査費用)	(1)	(0.004)	監査費用:監査法人に支払うファンドの監査費用
(その他)	(0)	(0.002)	その他:信託事務の処理等に要するその他費用
<b>合計</b>	<b>71</b>	<b>0.535</b>	

※期中の費用(消費税のかかるものは消費税を含む)は、追加・解約によって受益権口数に変動があるため、簡便法により算出しています。

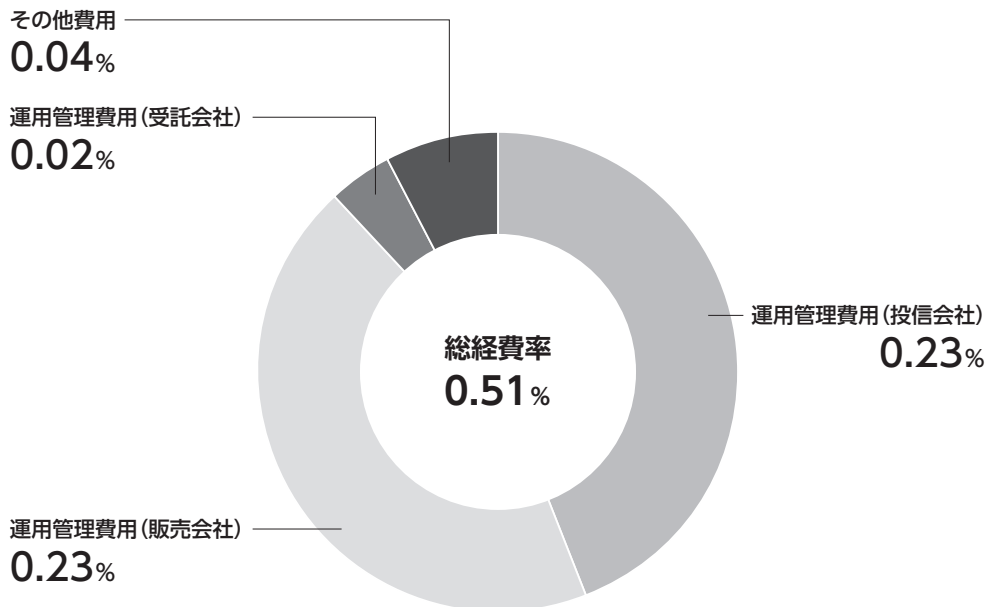
※比率欄は1万口当たりのそれぞれの費用金額を期中の平均基準価額で除して100を乗じたものです。

※各項目毎に円未満は四捨五入しています。

※売買委託手数料、有価証券取引税およびその他費用は、当ファンドが組み入れているマザーファンドが支払った金額のうち、当ファンドに対応するものを含みます。



## 参考情報 総経費率(年率換算)



※各費用は、前掲「1万口当たりの費用明細」において用いた簡便法により算出したもので、原則として、募集手数料、売買委託手数料および有価証券取引税を含みません。

※各比率は、年率換算した値(小数点以下第2位未満を四捨五入)です。

※上記の前提条件で算出しているため、「1万口当たりの費用明細」の各比率とは、値が異なる場合があります。なお、これらの値はあくまでも参考であり、実際に発生した費用の比率とは異なります。

当期中の運用・管理にかかった費用の総額(原則として、募集手数料、売買委託手数料および有価証券取引税を除く。)を期中の平均受益権口数に期中の平均基準価額(1口当たり)を乗じた数で除した総経費率(年率換算)は0.51%です。

## ■ 当期中の売買及び取引の状況 (2024年12月3日から2025年12月1日まで)

親投資信託受益証券の設定、解約状況

	設 定		解 約	
	口 数	金 額	口 数	金 額
外国リート・インデックス・マザーファンド	千口 31,022	千円 110,108	千口 67,755	千円 243,744

## ■ 親投資信託の株式売買金額の平均組入株式時価総額に対する割合

(2024年12月3日から2025年12月1日まで)

項 目	当 期
	外国リート・インデックス・マザーファンド
(a) 期 中 の 株 式 売 買 金 額	27,356千円
(b) 期 中 の 平 均 組 入 株 式 時 価 総 額	—
(c) 売 買 高 比 率(a)／(b)	—

※(b)は各月末現在の組入株式時価総額の平均。

※外貨建資産については、(a)は各月末（ただし、決算日の属する月については決算日）の日本の対顧客電信売買相場の仲値で換算した邦貨金額の合計、(b)は各月末の同仲値で換算した邦貨金額合計の平均です。

## ■ 利害関係人との取引状況等 (2024年12月3日から2025年12月1日まで)

当期中における利害関係人との取引等はありません。

※利害関係人とは、投資信託及び投資法人に関する法律第11条第1項に規定される利害関係人です。

## ■ 第一種金融商品取引業、第二種金融商品取引業又は商品取引受託業務を兼業している委託会社の自己取引状況

(2024年12月3日から2025年12月1日まで)

該当事項はございません。また委託会社に売買委託手数料は支払われておりません。

## ■ 組入れ資産の明細 (2025年12月1日現在)

親投資信託残高

種 類	期 首(前期末)	期 末	
	口 数	口 数	評 価 額
外国リート・インデックス・マザーファンド	千口 158,503	千口 121,770	千円 476,659

※外国リート・インデックス・マザーファンドの期末の受益権総口数は13,954,292,954口です。

## ■ 投資信託財産の構成

(2025年12月1日現在)

項 目	期	末
	評 価 額	比 率
外国リート・インデックス・マザーファンド	千円 476,659	% 100.0
コ ー ル ・ ロ ー ン 等 、 そ の 他	2	0.0
投 資 信 託 財 産 総 額	476,661	100.0

※外国リート・インデックス・マザーファンドにおいて、期末における外貨建資産（54,558,408千円）の投資信託財産総額（54,623,109千円）に対する比率は99.9%です。

※外貨建資産は、期末の時価を日本の対顧客電信売買相場の仲値により邦貨換算したものです。なお、期末における邦貨換算レートは、1アメリカ・ドル=155.87円、1カナダ・ドル=111.54円、1オーストラリア・ドル=101.95円、1香港・ドル=20.01円、1シンガポール・ドル=120.27円、1ニュージーランド・ドル=89.31円、1イギリス・ポンド=206.42円、1イスラエル・シェケル=47.82円、100韓国・ウォン=10.62円、1ユーロ=180.87円です。

## ■ 資産、負債、元本及び基準価額の状況

(2025年12月1日現在)

項 目	期 末
(A) 資 産	476,661,527円
コール・ローン等	2,096
外国リート・インデックス・マザーファンド(評価額)	476,659,431
(B) 負 債	1,108,956
未払信託報酬	1,098,829
その他未払費用	10,127
(C) 純資産総額(A-B)	475,552,571
元 本	327,872,443
次期繰越損益金	147,680,128
(D) 受益権総口数	327,872,443口
1万口当たり基準価額(C/D)	14,504円

※当期における期首元本額424,421,917円、期中追加設定元本額86,897,660円、期中一部解約元本額183,447,134円です。

※上記表中の次期繰越損益金がマイナス表示の場合は、当該金額が投資信託財産の計算に関する規則第55条の6第10号に規定する額(元本の欠損)となります。

※上記表中の受益権総口数および1万口当たり基準価額が、投資信託財産の計算に関する規則第55条の6第7号および第11号に規定する受益権の総数および計算口数当たりの純資産の額となります。

## ■ 損益の状況

(自2024年12月3日 至2025年12月1日)

項 目	当 期
(A) 配 当 等 収 益	190円
受 取 利 息	190
(B) 有 価 証 券 売 買 損 益	22,402,288
売 買 益	31,436,692
売 買 損	△ 9,034,404
(C) 信 託 報 酬 等	△ 2,317,757
(D) 当 期 損 益 金(A+B+C)	20,084,721
(E) 前 期 繰 越 損 益 金	69,796,863
(F) 追 加 信 託 差 損 益 金	57,798,544
(配 当 等 相 当 額)	( 50,061,746)
(売 買 損 益 相 当 額)	( 7,736,798)
(G) 合 計(D+E+F)	147,680,128
次 期 繰 越 損 益 金(G)	147,680,128
追 加 信 託 差 損 益 金	57,798,544
(配 当 等 相 当 額)	( 50,396,913)
(売 買 損 益 相 当 額)	( 7,401,631)
分 配 準 備 積 立 金	89,881,584

※有価証券売買損益は期末の評価換えによるものを含みます。

※株式投資の信託報酬等には消費税等相当額が含まれており、公社債投資には内訳の一部に消費税等相当額が含まれています。

※追加信託差損益金とあるのは、信託の追加設定の際、追加設定をした価額から元本を差し引いた差額分をいいます。

※分配金の計算過程は以下の通りです。

	当 期
(a) 経費控除後の配当等収益	15,485,150円
(b) 経費控除後の有価証券売買等損益	4,599,571
(c) 収益調整金	57,798,544
(d) 分配準備積立金	69,796,863
(e) 当期分配対象額(a+b+c+d)	147,680,128
1万口当たり当期分配対象額	4,504.19
(f) 分配金	0
1万口当たり分配金	0

## ■ 分配金のお知らせ

1万口当たり分配金(税引前)	当 期
	0円

上記のほか、投資信託財産の計算に関する規則第58条第1項各号に該当する事項はありません。

# 外国リート・インデックス・マザーファンド

第41期（2025年2月26日から2025年8月25日まで）

信託期間	無期限（設定日：2005年6月21日）
運用方針	■日本を除く世界各国の不動産投資信託（リート）などを主要投資対象とします。 ■S & P先進国REIT指数（除く日本、配当込み、円換算ベース）をベンチマークとし、ベンチマークに連動する投資成果を目指します。 ■外貨建資産については、原則として為替ヘッジを行わないものとします。

原則として、各表の数量および金額の単位未満は切捨て、比率は四捨五入で表記しています。ただし、単位未満の数値については小数を表記する場合があります。

## ■最近5期の運用実績

決算期	基準価額		(ベンチマーク) S & P先進国REIT指数 (除く日本、配当込み、 円換算ベース)		投資信託 証券組 比率	純資産 総額
	期騰落	中率	期騰落	中率		
	円	%		%	%	百万円
37期（2023年8月25日）	29,306	3.4	331.50	3.7	96.7	29,336
38期（2024年2月26日）	32,331	10.3	366.44	10.5	96.7	34,156
39期（2024年8月26日）	35,158	8.7	400.01	9.2	97.1	40,211
40期（2025年2月25日）	36,085	2.6	411.48	2.9	98.4	45,467
41期（2025年8月25日）	36,384	0.8	416.03	1.1	97.8	49,192

※ベンチマークは、当報告書作成時に知れた情報をもとに当社が独自に計算し、設定時を100として、指数化しています。なお、基準価額の反映を考慮した日付の値を使用しています。

※S & P先進国REIT指数は、S&P Dow Jones Indices LLCまたはその関連会社（以下「SPDJ」）の商品であり、これを利用するライセンスが委託会社に付与されています。Standard & Poor's®およびS&P®は、Standard & Poor's Financial Services LLC（以下「S&P」といいます。）の登録商標で、Dow Jones®は、Dow Jones Trademark Holdings LLC（以下「Dow Jones」といいます。）の登録商標です。これらの商標を利用するライセンスがSPDJに、特定目的での利用を許諾するサブライセンスが委託会社にそれぞれ付与されています。当ファンドは、SPDJ、Dow Jones、S&P、それらの各関連会社によってスポンサー、保証、販売、または販売促進されているものではなく、これらのいずれの関係者も、かかる商品への投資の妥当性に関するいかなる表明も行わず、S & P先進国REIT指数のいかなる過誤、遺漏、または中断に対しても一切責任を負いません。

■ 当期中の基準価額と市況等の推移

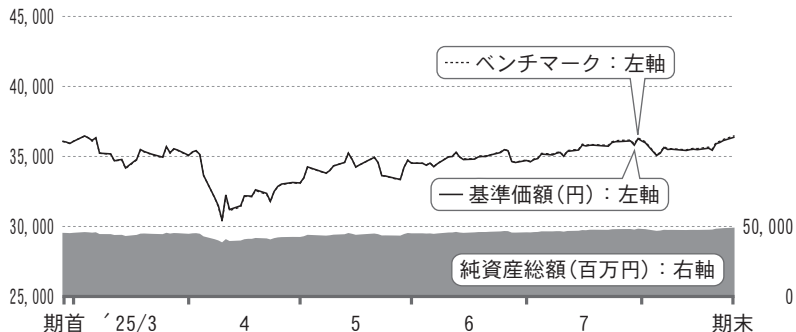
年 月 日	基準 価 額		(ベンチマーク) S & P 先進国 REIT 指数 (除く日本、配当込み、 円換算ベース)		投資信託 証券組 比率
		騰 落 率		騰 落 率	
(期 首) 2025年 2月25日	円 36,085	% -	411.48	% -	% 98.4
2月末	36,083	△0.0	411.61	0.0	98.4
3月末	35,083	△2.8	399.70	△2.9	98.7
4月末	33,109	△8.2	377.17	△8.3	97.8
5月末	34,524	△4.3	393.83	△4.3	97.5
6月末	34,715	△3.8	396.32	△3.7	98.7
7月末	36,111	0.1	412.77	0.3	99.2
(期 末) 2025年 8月25日	36,384	0.8	416.03	1.1	97.8

※騰落率は期首比です。

# 1 運用経過

## ▶ 基準価額等の推移について（2025年2月26日から2025年8月25日まで）

### 基準価額等の推移



期首	36,085円
期末	36,384円
騰落率	+0.8%

※ベンチマークは、期首の値が基準価額と同一となるように指数化しています。

※当ファンドのベンチマークは、S & P先進国REIT指数（除く日本、配当込み、円換算ベース）です。  
 ※S & P先進国REIT指数は、S&P Dow Jones Indices LLCまたはその関連会社（以下「SPDJ1」といいます。）の商品であり、これを利用するライセンスが委託会社に付与されています。Standard & Poor's<sup>®</sup>およびS&P<sup>®</sup>は、Standard & Poor's Financial Services LLC（以下「S&P」といいます。）の登録商標で、Dow Jones<sup>®</sup>は、Dow Jones Trademark Holdings LLC（以下「Dow Jones」といいます。）の登録商標です。これらの商標を利用するライセンスがSPDJ1に、特定目的での利用を許諾するサブライセンスが委託会社にそれぞれ付与されています。当ファンドは、SPDJ1、Dow Jones、S&P、それらの各関連会社によってスポンサー、保証、販売、または販売促進されているものではなく、これらのいずれの関係者も、かかる商品への投資の妥当性に関するいかなる表明も行わず、S & P先進国REIT指数のいかなる過誤、遺漏、または中断に対しても一切責任を負いません。

## ▶ 基準価額の主な変動要因（2025年2月26日から2025年8月25日まで）

当ファンドは、日本を除く世界各国の上場リートに投資し、S & P先進国REIT指数（除く日本、配当込み、円換算ベース）の動きに連動する投資成果を目指して運用を行いました。外貨建資産については、対円で為替ヘッジを行いませんでした。

### 上昇要因

- ・トランプ関税について米国が欧州や中国との交渉を進展させ、関税引き下げ期待が高まったこと

### 下落要因

- ・トランプ関税の発動により、世界的な景気悪化懸念が高まったこと

### ▶ 投資環境について（2025年2月26日から2025年8月25日まで）

グローバル・リート市場は上昇しました。為替市場では、米ドルは対円で下落しました。

#### グローバル・リート市場

期を通じて見るとグローバル・リート市場は上昇しました。

期初は、米国景気の急減速とインフレの高止まりを背景にスタグフレーションへの懸念が台頭し、下落しました。さらに、4月に相互関税の概要が明らかになると不透明感が強まったことで急落し、先行きの警戒感から各国とも下落しました。

しかし、トランプ米大統領が欧州、中国などと関税に関して交渉を進展させるにつれ安心感が広がり、回復基調を強め、グローバル・リート市場は期初の水準を上回りました。

#### 為替市場

期初と比較して期末の米ドルは対円で下落となりました。

米ドルは、4月に入ってトランプ関税の詳細が発表されると、リスク回避の動きが急速に高まり、欧州、中国の報復措置の検討やトランプ大統領のパウエルFRB（米連邦準備制度理事会）議長への非難などから米ドル離れが進み、円に対して米ドルは下落しました。その後、米中の関税引き下げ合意で世界的な景気悪化懸念が後退したほか、イスラエルによるイラン攻撃などを受けて一時的に米ドルが買われる場面もありましたが、期を通じて見ると対円で下落となりました。

### ▶ ポートフォリオについて（2025年2月26日から2025年8月25日まで）

#### ポートフォリオの特性

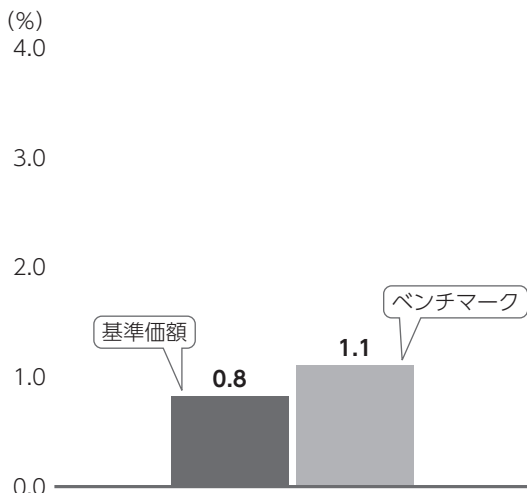
S & P先進国REIT指数（除く日本、配当込み、円換算ベース）の動きに連動する投資成果を目指し、リート組入比率は期を通じて高位を保ちました。

日々の追加設定・解約による資金移動に応じてリーートの売買を行い、トラッキングエラー（ポートフォリオのリターンとベンチマークのリターンとの乖離）の抑制に努めました。

また、3、6月のベンチマークの定期銘柄見直しに応じて、ポートフォリオの修正を行いました。

▶ ベンチマークとの差異について（2025年2月26日から2025年8月25日まで）

基準価額とベンチマークの騰落率対比



当ファンドは、S & P先進国REIT指数（除く日本、配当込み、円換算ベース）をベンチマークとしています。

記載のグラフは、基準価額とベンチマークの騰落率の対比です。

【ベンチマークとの差異の状況および要因】

基準価額の騰落率は+0.8%となり、ベンチマークの騰落率+1.1%を0.3%下方乖離しました。

下方乖離要因

- ・ 配当に対する現地源泉税が生じたこと
- ・ 売買コストや現地証券保管銀行の証券保管コストが生じたこと

## 2 今後の運用方針

引き続き、S & P先進国REIT指数（除く日本、配当込み、円換算ベース）の動きに連動する投資成果を目指して運用を行います。

個別銘柄においてもベンチマーク時価ウェイトに沿った投資を行い、トラッキングエラーを抑制します。また、リート組入比率を高位に保つことを基本とします。

■ 1万口当たりの費用明細 (2025年2月26日から2025年8月25日まで)

項目	金額	比率	項目の概要
(a) 売買委託手数料 (投資信託証券)	4円 (4)	0.010% (0.010)	売買委託手数料＝期中の売買委託手数料／期中の平均受益権口数 売買委託手数料：有価証券等の売買の際、売買仲介人に支払う手数料
(b) 有価証券取引税 (投資信託証券)	1 (1)	0.003 (0.003)	有価証券取引税＝期中の有価証券取引税／期中の平均受益権口数 有価証券取引税：有価証券の取引の都度発生する取引に関する税金
(c) その他費用 (保管費用) (その他)	4 (4) (0)	0.013 (0.013) (0.000)	その他費用＝期中のその他費用／期中の平均受益権口数 保管費用：海外における保管銀行等に支払う有価証券等の保管および資金の送付・資産の移転等に要する費用 その他：信託事務の処理等に要するその他費用
合計	9	0.026	

期中の平均基準価額は34,723円です。

※期中の費用（消費税のかかるものは消費税を含む）は、追加・解約によって受益権口数に変動があるため、簡便法により算出しています。

※比率欄は1万口当たりのそれぞれの費用金額を期中の平均基準価額で除して100を乗じたものです。

※各項目毎に円未満は四捨五入しています。

■ 当期中の売買及び取引の状況 (2025年2月26日から2025年8月25日まで)

投資信託証券

		買 付		売 付			
		口 数	買 付 額	口 数	売 付 額		
外		口	千アメリカ・ドル	口	千アメリカ・ドル		
		PEBBLEBROOK HOTEL TRUST	10,769	113	—	—	
		AGREE REALTY CORP	3,298	242	—	—	
		EASTGROUP PROPERTIES INC	1,484	254	—	—	
		AVALONBAY COMMUNITIES INC	2,417	492	—	—	
		SIMON PROPERTY GROUP INC	4,589	755	—	—	
		BXP INC	2,743	192	—	—	
		HEALTHCARE REALTY TRUST INC	8,708	131	—	—	
		BRIXMOR PROPERTY GROUP INC	5,762	147	—	—	
		EQUITY RESIDENTIAL	6,251	427	—	—	
		EPR PROPERTIES	1,512	88	—	—	
	アメリ カ		EQUINIX INC	1,654	1,407	—	—
			SUN COMMUNITIES INC	2,222	271	—	—
			GAMING AND LEISURE PROPERTIE	6,300	297	—	—
			HOST HOTELS & RESORTS INC	7,234	113	1,288	20
			AMERICAN HOMES 4 RENT- A	1,842	68	—	—
		REALTY INCOME CORP	18,822	1,066	—	—	
		HUDSON PACIFIC PROPERTIES IN	54,734	150	—	—	
		NATL HEALTH INVESTORS INC	1,787	126	—	—	
国			MID-AMERICA APARTMENT COMM	1,111	168	—	—
			TERRENO REALTY CORP	1,948	109	—	—
		NNN REIT INC	2,898	123	—	—	
		INVITATION HOMES INC	8,346	273	—	—	

外国リート・インデックス・マザーファンド

		買 付		売 付	
		口 数	買 付 額	口 数	売 付 額
外	JBG SMITH PROPERTIES	5,655	94	1,398	24
	FOUR CORNERS PROPERTY TRUST	3,697	104	—	—
	VICI PROPERTIES INC	15,756	504	—	—
	AMERICOLD REALTY TRUST INC	7,088	115	—	—
	REXFORD INDUSTRIAL REALTY IN	5,315	198	—	—
	RYMAN HOSPITALITY PROPERTIES	1,188	117	—	—
	ESSENTIAL PROPERTIES REALTY	8,179	258	—	—
	KIMCO REALTY CORP	11,998	258	—	—
	LAMAR ADVERTISING CO-A	1,044	123	—	—
	FIRST INDUSTRIAL REALTY TR	3,575	181	—	—
	STAG INDUSTRIAL INC	2,780	98	—	—
	CARETRUST REIT INC	8,556	277	—	—
	POSTAL REALTY TRUST INC- A	7,963	102	516	7
	NEXPOINT DIVERSIFIED REAL ES	( 445)	( 1)	( —)	( —)
	UNITI GROUP INC	(△ 18,279)	( —)	( 27,750)	( 186)
	AMERICAN HEALTHCARE REIT INC	3,066	109	—	—
	LINEAGE INC	1,106	64	—	—
	MILLROSE PROPERTIES	24,852	630	—	—
	FRONTVIEW REIT INC	3,000	40	—	—
	VENTAS INC	12,994	842	—	—
	IRON MOUNTAIN INC	4,574	433	—	—
	PROLOGIS INC	14,439	1,572	—	—
	ALEXANDRIA REAL ESTATE EQUIT	2,540	193	—	—
	CAMDEN PROPERTY TRUST	2,481	287	—	—
	ESSEX PROPERTY TRUST INC	960	274	—	—
	FEDERAL REALTY INVS TRUST	1,297	123	—	—
	WELLTOWER INC	15,449	2,331	—	—
	HEALTHPEAK PROPERTIES INC	11,507	209	—	—
	HIGHWOODS PROPERTIES INC	3,568	102	—	—
	EQUITY LIFESTYLE PROPERTIES	1,505	94	—	—
	PUBLIC STORAGE	2,154	642	—	—
	REGENCY CENTERS CORP	2,964	212	—	—
	TANGER INC	3,911	123	—	—
UDR INC	2,907	124	—	—	
OMEGA HEALTHCARE INVESTORS	7,861	292	—	—	
CUBESMART	2,018	85	—	—	
DIGITAL REALTY TRUST INC	5,568	928	—	—	
EXTRA SPACE STORAGE INC	3,022	444	—	—	
KITE REALTY GROUP TRUST	6,241	137	—	—	
MEDICAL PROPERTIES TRUST INC	11,252	67	—	—	
ALEXANDER & BALDWIN INC	6,794	121	—	—	
国					

外国リート・インデックス・マザーファンド

		買 付		売 付	
		口 数	買 付 額	口 数	売 付 額
外	ALEXANDER'S INC	433	97	—	—
	CENTERSPACE	1,971	122	—	—
	EASTERLY GOVERNMENT PROPERTI	4,787 (△ 9,555)	108 ( — )	— ( — )	— ( — )
	EQUITY COMMONWEALTH	—	—	22,874	36
	INDEPENDENCE REALTY TRUST IN	7,560	157	—	—
	NATIONAL STORAGE AFFILIATES	3,156	117	—	—
	NETSTREIT CORP	6,666	111	—	—
	OFFICE PROPERTIES INCOME TRU	—	—	9,538	2
	SUMMIT HOTEL PROPERTIES INC	8,123	45	—	—
	WP CAREY INC	4,079	252	—	—
DIGITAL CORE REIT MANAGEMENT	( — )	(△ 2)	( — )	( — )	
カ ナ ダ		口	千カナダ・ドル	口	千カナダ・ドル
	NEXUS INDUSTRIAL REIT	12,465	92	—	—
	CHOICE PROPERTIES REIT	7,916	113	—	—
	INTERRENT REAL ESTATE INVEST	7,802	88	—	—
H&R REAL ESTATE INV-REIT UTS	4,516	45	—	—	
オーストラリア		口	千オーストラリア・ドル	口	千オーストラリア・ドル
	SCENTRE GROUP	63,343	235	—	—
	NATIONAL STORAGE REIT	75,550	176	—	—
	DEXUS/AU	25,238	177	—	—
	DIGICO INFRASTRUCTURE REIT	83,447	315	—	—
	GPT GROUP	38,289	181	—	—
	MIRVAC GROUP	87,674	187	—	—
	STOCKLAND	48,139	269	—	—
	GOODMAN GROUP	54,094	1,789	—	—
VICINITY CENTRES	75,742	165	—	—	
CHARTER HALL GROUP	10,357	206	—	—	
香 港		口	千香港・ドル	口	千香港・ドル
	LINK REIT	45,500	1,951	—	—
国 シンガポール		口	千シンガポール・ドル	口	千シンガポール・ドル
	FRASERS LOGISTICS & COMMERC	( — )	(△ 11)	( — )	( — )
	MAPLETREE INDUSTRIAL TRUST	40,600 ( — )	85 (△ 2)	— ( — )	— ( — )
	FRASERS CENTREPOINT TRUST	56,400	118	—	—
	KEPPEL DC REIT	66,100 ( — )	144 (△ 5)	— ( — )	— ( — )
	CAPITALAND ASCENDAS REIT	24,900 ( — )	66 (△ 6)	— ( — )	— ( — )
	CAPITALAND INTEGRATED COMMER	149,400 ( — )	322 (△ 1)	— ( — )	— ( — )
	MAPLETREE LOGISTICS TRUST	( — )	(△ 8)	( — )	( — )

外国リート・インデックス・マザーファンド

		買 付		売 付		
		口 数	買 付 額	口 数	売 付 額	
外						
		KEPPEL REIT	( - )	(△ - 1)	( - )	( - )
		CAPITALAND ASCOTT TRUST	( - )	(△ - 2)	( - )	( - )
		ESR-REIT	60,800 (△987,672)	137 (△ 2)	( - )	( - )
		CDL HOSPITALITY TRUSTS	( - )	(△ 0)	( - )	( - )
		PARKWAYLIFE REAL ESTATE	( - )	(△ 1)	( - )	( - )
		MAPLETREE PAN ASIA COM TRUST	105,200 ( - )	128 (△ 0)	( - )	( - )
	AIMS APAC REIT	( - )	(△ 0)	( - )	( - )	
イギリス			口	千イギリス・ポンド	口	千イギリス・ポンド
		TRITAX BIG BOX REIT PLC	58,479	83	-	-
		ASSURA PLC	-	-	375,258	179
		LONDONMETRIC PROPERTY PLC	94,355	188	-	-
		UNITE GROUP PLC/THE	11,153	92	-	-
		URBAN LOGISTICS REIT PLC	-	-	76,400	119
		SHAFTESBURY CAPITAL PLC	52,874	85	-	-
		SEGRO PLC	9,014	62	-	-
		BRITISH LAND CO PLC	23,161	89	-	-
		GREAT PORTLAND ESTATES PLC	16,290	50	-	-
		DERWENT LONDON PLC	3,639	71	-	-
		BIG YELLOW GROUP PLC	5,279	52	-	-
		NEWRIVER REIT PLC	68,979	50	-	-
	PRIMARY HEALTH PROPERTIES	191,837	177	-	-	
	CARE REIT PLC	(△ 88,651)	(△ 71)	( - )	( - )	
イスラエル			口	千イスラエル・シュケル	口	千イスラエル・シュケル
		REIT 1 LTD	6,882	138	-	-
韓国			口	千韓国・ウォン	口	千韓国・ウォン
		KORAMCO LIFE INFRA REIT	9,774	45,083	-	-
		SK REITS CO LTD	( - )	(△ 712)	( - )	( - )
		ESR KENDALL SQUARE RE-RIGHTS	( 3,716)	( - )	( 3,716)	( - )
	LOTTE REIT CO LTD	11,737 ( - )	44,005 (△ 292)	( - )	( - )	
ユ ー ロ ペ ル ギ ー	オランダ		口	千ユーロ	口	千ユーロ
			EUROCOMMERCIAL PROPERTIES NV	564	15	-
		WERELDHAVE NV	1,368	22	-	-
	ベルギー		AEDIFICA	930	61	-
		COFINIMMO	1,328	100	-	-

## 外国リート・インデックス・マザーファンド

			買 付		売 付		
			口 数	買 付 額	口 数	売 付 額	
外 国	ユ ロ プ	CARE PROPERTY INVEST	4,522	54	—	—	
		XIOR STUDENT HOUSING NV	617	19	—	—	
		フ ラ ン ス	UNIBAIL-RODAMCO-WESTFIELD	( 2,905 —)	(△ 232 75)	( —)	( —)
			ICADE	( —)	(△ — 18)	( —)	( —)
			KLEPIERRE	2,005	67	—	—
			COVIVIO	( —)	(△ — 11)	( —)	( —)
			ALTAREA	( —)	(△ — 4)	( —)	( —)
			CARMILA	( 3,174 —)	(△ 58 16)	( —)	( —)
			MERCIALYS	8,298	90	—	—
		ド イ ツ	HAMBORNER REIT AG	( 1,056 —)	(△ 6 3)	( —)	( —)
		ス ペ イ ン	MERLIN PROPERTIES SOCIMI SA	( 10,752 —)	(△ 117 15)	( —)	( —)
		そ の 他	STONEWEG EUROPE STAPLED TRUS	( —)	(△ — 3)	( —)	( —)
			STONEWEG EUROPEAN REAL ESTAT	( —)	(△ — 0)	( —)	( —)

※金額は受渡し代金。

※（ ）内は分割・償還等による増減分で、上段の数字には含まれておりません。

※銘柄コードの変更等、管理上の都合により同一銘柄であっても別銘柄として記載されている場合があります。

### ■ 利害関係人との取引状況等 (2025年2月26日から2025年8月25日まで)

当期中における利害関係人との取引等はありません。

※利害関係人とは、投資信託及び投資法人に関する法律第11条第1項に規定される利害関係人です。

### ■ 第一種金融商品取引業、第二種金融商品取引業又は商品取引受託業務を兼業している委託会社の自己取引状況 (2025年2月26日から2025年8月25日まで)

該当事項はございません。また委託会社に売買委託手数料は支払われておりません。

■ 組入れ資産の明細 (2025年8月25日現在)

外国投資信託証券

銘柄	期首(前期末)		期末		
	口数	口数	評価額		組入比率
			外貨建金額	邦貨換算金額	
(シンガポール)	口	口	千アメリカ・ドル	千円	%
DIGITAL CORE REIT MANAGEMENT	178,800	178,800	90	13,313	0.0
KEPPEL PACIFIC OAK US REIT	130,900	130,900	27	4,053	0.0
EAGLE HOSPITALITY TRUST	20,000	20,000	2	404	0.0
PRIME US REIT	143,770	143,770	24	3,540	0.0
MANULIFE US REAL ESTATE INV	687,500	687,500	48	7,197	0.0
(アメリカ)					
PEBBLEBROOK HOTEL TRUST	20,329	31,098	331	48,926	0.1
LXP INDUSTRIAL TRUST	59,650	59,650	524	77,399	0.2
AGREE REALTY CORP	21,419	24,717	1,807	266,523	0.5
EASTGROUP PROPERTIES INC	9,739	11,223	1,902	280,493	0.6
AVALONBAY COMMUNITIES INC	28,771	31,188	6,038	890,394	1.8
SIMON PROPERTY GROUP INC	62,118	66,707	11,777	1,736,634	3.5
BXP INC	29,794	32,537	2,257	332,808	0.7
APARTMENT INVT & MGMT CO -A	23,200	23,200	180	26,579	0.1
VORNADO REALTY TRUST	34,892	34,892	1,328	195,914	0.4
HEALTHCARE REALTY TRUST INC	69,152	77,860	1,321	194,823	0.4
BRIXMOR PROPERTY GROUP INC	59,227	64,989	1,810	266,972	0.5
URBAN EDGE PROPERTIES	25,622	25,622	532	78,581	0.2
PARAMOUNT GROUP INC	45,423	45,423	308	45,543	0.1
EQUITY RESIDENTIAL	68,943	75,194	4,907	723,560	1.5
EPR PROPERTIES	15,307	16,819	908	133,942	0.3
EQUINIX INC	19,551	21,205	16,677	2,459,037	5.0
SUN COMMUNITIES INC	24,368	26,590	3,377	498,085	1.0
GAMING AND LEISURE PROPERTIE	54,757	61,057	2,939	433,487	0.9
HOST HOTELS & RESORTS INC	142,776	148,722	2,514	370,820	0.8
AMERICAN HOMES 4 RENT- A	65,376	67,218	2,403	354,427	0.7
REALTY INCOME CORP	178,339	197,161	11,616	1,712,886	3.5
HUDSON PACIFIC PROPERTIES IN	17,289	72,023	193	28,567	0.1
NATL HEALTH INVESTORS INC	9,064	10,851	844	124,590	0.3
MID-AMERICA APARTMENT COMM	24,067	25,178	3,601	530,998	1.1
TERRENO REALTY CORP	21,121	23,069	1,332	196,506	0.4
SABRA HEALTH CARE REIT INC	51,392	51,392	1,004	148,145	0.3
NNN REIT INC	38,598	41,496	1,759	259,489	0.5

外国リート・インデックス・マザーファンド

銘 柄	期首(前期末)		期		末
	口	数	口	数	評 価 額
					外貨建金額
INVITATION HOMES INC	117,291	125,637	3,927	579,096	1.2
XENIA HOTELS & RESORTS INC	17,827	17,827	251	37,036	0.1
PARK HOTELS & RESORTS INC	42,708	42,708	505	74,559	0.2
APPLE HOSPITALITY REIT INC	46,598	46,598	599	88,428	0.2
JBG SMITH PROPERTIES	14,792	19,049	392	57,804	0.1
RLJ LODGING TRUST	34,775	34,775	268	39,584	0.1
FOUR CORNERS PROPERTY TRUST	17,953	21,650	563	83,159	0.2
VICI PROPERTIES INC	214,057	229,813	7,675	1,131,789	2.3
COUSINS PROPERTIES INC	35,785	35,785	1,019	150,274	0.3
AMERICOLD REALTY TRUST INC	53,709	60,797	909	134,109	0.3
REXFORD INDUSTRIAL REALTY IN	44,962	50,277	2,032	299,647	0.6
RYMAN HOSPITALITY PROPERTIES	12,482	13,670	1,352	199,367	0.4
ESSENTIAL PROPERTIES REALTY	36,792	44,971	1,408	207,682	0.4
KIMCO REALTY CORP	137,817	149,815	3,325	490,402	1.0
LAMAR ADVERTISING CO-A	17,813	18,857	2,390	352,507	0.7
GETTY REALTY CORP	10,369	10,369	299	44,093	0.1
FIRST INDUSTRIAL REALTY TR	25,899	29,474	1,519	224,120	0.5
STAG INDUSTRIAL INC	37,882	40,662	1,494	220,338	0.4
CARETRUST REIT INC	37,380	45,936	1,582	233,271	0.5
BROADSTONE NET LEASE INC	38,233	38,233	697	102,827	0.2
ALPINE INCOME PROPERTY TRUST	2,165	2,165	32	4,855	0.0
POSTAL REALTY TRUST INC- A	1,424	8,871	137	20,274	0.0
ORION PROPERTIES INC	8,094	8,094	22	3,329	0.0
PHILLIPS EDISON & COMPANY IN	25,954	25,954	904	133,348	0.3
INVENTRUST PROPERTIES CORP	16,365	16,365	484	71,449	0.1
CBL & ASSOCIATES PROPERTIES	3,648	3,648	115	17,078	0.0
SAFEHOLD INC	10,598	10,598	171	25,330	0.1
NEXPOINT DIVERSIFIED REAL ES	8,241	8,686	34	5,071	0.0
PEAKSTONE REALTY TRUST	7,728	7,728	98	14,574	0.0
UNITI GROUP INC	46,029	—	—	—	—
NET LEASE OFFICE PROPERTY	2,275	2,275	68	10,056	0.0
AMERICAN HEALTHCARE REIT INC	30,895	33,961	1,442	212,670	0.4
LINEAGE INC	11,066	12,172	490	72,292	0.1
MODIV INDUSTRIAL INC	100	100	1	226	0.0
OUTFRONT MEDIA INC	27,815	27,815	533	78,663	0.2
CURLINE PROPERTIES CORP	21,651	21,651	491	72,532	0.1
SILA REALTY TRUST INC	13,336	13,336	332	49,002	0.1

外国リート・インデックス・マザーファンド

銘柄	期首(前期末)		期		末
	口数	口数	評価額		組入比率
			外貨建金額	邦貨換算金額	
MILLROSE PROPERTIES	—	24,852	852	125,689	0.3
FRONTVIEW REIT INC	—	3,000	41	6,095	0.0
VENTAS INC	85,951	98,945	6,707	989,018	2.0
IRON MOUNTAIN INC	59,113	63,687	5,977	881,406	1.8
PROLOGIS INC	187,589	202,028	22,683	3,344,712	6.8
ALEXANDRIA REAL ESTATE EQUIT	31,688	34,228	2,770	408,447	0.8
BRANDYWINE REALTY TRUST	34,607	34,607	142	20,972	0.0
VERIS RESIDENTIAL INC	16,966	16,966	258	38,124	0.1
CAMDEN PROPERTY TRUST	21,280	23,761	2,600	383,429	0.8
SITE CENTERS CORP	8,123	8,123	99	14,612	0.0
ESSEX PROPERTY TRUST INC	13,017	13,977	3,728	549,747	1.1
FEDERAL REALTY INVS TRUST	15,120	16,417	1,632	240,737	0.5
WELLTOWER INC	119,815	135,264	22,241	3,279,503	6.7
HEALTHPEAK PROPERTIES INC	139,578	151,085	2,681	395,425	0.8
HIGHWOODS PROPERTIES INC	19,816	23,384	698	103,059	0.2
SERVICE PROPERTIES TRUST	37,820	37,820	105	15,614	0.0
KILROY REALTY CORP	22,096	22,096	887	130,843	0.3
LTC PROPERTIES INC	10,525	10,525	387	57,110	0.1
MACERICH CO/THE	51,835	51,835	939	138,492	0.3
EQUITY LIFESTYLE PROPERTIES	38,978	40,483	2,448	360,958	0.7
COPT DEFENSE PROPERTIES	23,611	23,611	683	100,752	0.2
PUBLIC STORAGE	32,120	34,274	10,066	1,484,322	3.0
REGENCY CENTERS CORP	32,341	35,305	2,554	376,634	0.8
TANGER INC	20,789	24,700	827	122,007	0.2
SL GREEN REALTY CORP	14,928	14,928	847	125,024	0.3
DIVERSIFIED HEALTHCARE TRUST	40,340	40,340	153	22,602	0.0
UDR INC	61,243	64,150	2,514	370,789	0.8
OMEGA HEALTHCARE INVESTORS	53,869	61,730	2,608	384,654	0.8
CUBESMART	45,902	47,920	1,969	290,333	0.6
SUNSTONE HOTEL INVESTORS INC	39,745	39,745	380	56,084	0.1
DIGITAL REALTY TRUST INC	63,155	68,723	11,480	1,692,853	3.4
EXTRA SPACE STORAGE INC	43,044	46,066	6,575	969,619	2.0
KITE REALTY GROUP TRUST	43,107	49,348	1,123	165,682	0.3
DIAMONDROCK HOSPITALITY CO	40,047	40,047	338	49,955	0.1
MEDICAL PROPERTIES TRUST INC	111,807	123,059	530	78,205	0.2
DOUGLAS EMMETT INC	35,856	35,856	556	82,106	0.2
ACADIA REALTY TRUST	26,237	26,237	525	77,527	0.2

外国リート・インデックス・マザーファンド

銘柄	期首(前期末)		期		末	
	口数	口数	評価額		組入比率	
			外貨建金額	邦貨換算金額		
ALEXANDER & BALDWIN INC	12,195	18,989	361	53,310	0.1	
ALEXANDER'S INC	300	733	168	24,838	0.1	
AMERICAN ASSETS TRUST INC	10,429	10,429	213	31,523	0.1	
ARMADA HOFFLER PROPERTIES IN	15,799	15,799	112	16,609	0.0	
BRAEMAR HOTELS & RESORTS INC	8,400	8,400	18	2,786	0.0	
CENTERSPACE	2,600	4,571	265	39,206	0.1	
CHATHAM LODGING TRUST	12,827	12,827	98	14,468	0.0	
CITY OFFICE REIT INC	4,603	4,603	31	4,710	0.0	
COMMUNITY HEALTHCARE TRUST I	3,216	3,216	48	7,169	0.0	
CTO REALTY GROWTH INC	3,839	3,839	65	9,594	0.0	
EASTERLY GOVERNMENT PROPERTI	15,924	11,156	251	37,027	0.1	
EMPIRE STATE REALTY TRUST-A	31,367	31,367	240	35,427	0.1	
EQUITY COMMONWEALTH	22,874	—	—	—	—	
FARMLAND PARTNERS INC	7,194	7,194	79	11,710	0.0	
FRANKLIN STREET PROPERTIES C	15,115	15,115	25	3,811	0.0	
GLADSTONE COMMERCIAL CORP	11,800	11,800	157	23,175	0.0	
GLADSTONE LAND CORP	4,464	4,464	40	6,016	0.0	
GLOBAL NET LEASE INC	44,412	44,412	349	51,471	0.1	
GLOBAL MEDICAL REIT INC	12,642	12,642	92	13,663	0.0	
INDEPENDENCE REALTY TRUST IN	42,537	50,097	885	130,598	0.3	
INDUSTRIAL LOGISTICS PROPERT	6,274	6,274	38	5,670	0.0	
INNOVATIVE INDUSTRIAL PROPER	5,313	5,313	291	43,024	0.1	
NATIONAL STORAGE AFFILIATES	13,122	16,278	523	77,190	0.2	
NETSTREIT CORP	13,768	20,434	378	55,800	0.1	
NEXPOINT RESIDENTIAL	3,529	3,529	118	17,447	0.0	
OFFICE PROPERTIES INCOME TRU	9,538	—	—	—	—	
ONE LIBERTY PROPERTIES INC	2,352	2,352	55	8,135	0.0	
PIEDMONT REALTY TRUST INC	19,902	19,902	162	23,975	0.0	
SAUL CENTERS INC	2,331	2,331	79	11,686	0.0	
SUMMIT HOTEL PROPERTIES INC	14,098	22,221	120	17,725	0.0	
UMH PROPERTIES INC	17,656	17,656	282	41,680	0.1	
UNIVERSAL HEALTH RLTY INCOME	3,905	3,905	157	23,181	0.0	
WP CAREY INC	43,291	47,370	3,131	461,758	0.9	
ELME COMMUNITIES	15,190	15,190	257	37,964	0.1	
WHITESTONE REIT	12,068	12,068	156	23,007	0.0	
BRT APARTMENTS CORP	500	500	7	1,177	0.0	

外国リート・インデックス・マザーファンド

銘柄		期首(前期末)		期		末
		口数	口数	評価額		組入比率
				外貨建金額	邦貨換算金額	
PLYMOUTH INDUSTRIAL REIT INC		8,798	8,798	185	27,385	0.1
小計	口数・金額	5,729,992	6,073,269	253,052	37,312,602	75.8
	銘柄数〈比率〉	141銘柄	140銘柄		〈75.8%〉	
<b>(カナダ)</b>		口	口	千カナダ・ドル	千円	
KILLAM APARTMENT REAL ESTATE		14,637	14,637	263	28,093	0.1
MINTO APARTMENT REAL ESTATE		1,447	1,447	19	2,078	0.0
CT REAL ESTATE INVESTMENT TR		9,193	9,193	149	15,890	0.0
NEXUS INDUSTRIAL REIT		4,345	16,810	133	14,241	0.0
PRIMARIS REIT		9,802	9,802	149	15,919	0.0
GRANITE REAL ESTATE INVESTME		6,500	6,500	532	56,711	0.1
ARTIS REAL ESTATE INVESTMENT		9,662	9,662	70	7,465	0.0
CHOICE PROPERTIES REIT		30,541	38,457	563	60,000	0.1
CROMBIE REAL ESTATE INVESTME		10,639	10,639	160	17,131	0.0
DREAM INDUSTRIAL REAL ESTATE		33,313	33,313	413	44,057	0.1
FIRST CAPITAL REAL ESTATE IN		21,618	21,618	414	44,164	0.1
INTERRENT REAL ESTATE INVEST		11,198	19,000	253	27,051	0.1
MORGUARD NORTH AMERICAN RESI		7,358	7,358	140	14,922	0.0
NORTHWEST HEALTHCARE PROPERT		20,754	20,754	103	11,014	0.0
SLATE GROCERY REIT-CL U		3,196	3,196	46	4,921	0.0
SMARTCENTRES REAL ESTATE INV		15,069	15,069	407	43,471	0.1
CAN APARTMENT PROP REAL ESTA		16,146	16,146	667	71,184	0.1
H&R REAL ESTATE INV-REIT UTS		21,001	25,517	309	32,931	0.1
RIOCAN REAL ESTATE INVST TR		28,904	28,904	531	56,615	0.1
DREAM OFFICE REAL ESTATE INV		2,732	2,732	46	5,007	0.0
BOARDWALK REAL ESTATE INVEST		4,788	4,788	335	35,733	0.1
ALLIED PROPERTIES REAL ESTAT		14,869	14,869	276	29,457	0.1
小計	口数・金額	297,712	330,411	5,987	638,067	1.3
	銘柄数〈比率〉	22銘柄	22銘柄		〈1.3%〉	
<b>(オーストラリア)</b>		口	口	千オーストラリア・ドル	千円	
SCENTRE GROUP		1,064,736	1,128,079	4,478	428,186	0.9
REGION GROUP		269,491	269,491	660	63,126	0.1
CROMWELL PROPERTY GROUP		218,718	218,718	94	8,992	0.0
GROWTHPOINT PROPERTIES AUSTR		52,361	52,361	128	12,265	0.0
NATIONAL STORAGE REIT		255,330	330,880	827	79,088	0.2
WAYPOINT REIT		113,111	113,111	297	28,442	0.1
CHARTER HALL SOCIAL INFRASTR		72,491	72,491	243	23,287	0.0
CENTURIA INDUSTRIAL REIT		125,209	125,209	428	40,941	0.1

外国リート・インデックス・マザーファンド

銘 柄	期首(前期末)		期		末	
	口 数	口 数	評 価 額		組 入 比 率	
			外 貨 建 金 額	邦 貨 換 算 金 額		
ARENA REIT	80,503	80,503	327	31,326	0.1	
RURAL FUNDS TRUST	135,442	135,442	266	25,510	0.1	
INGENIA COMMUNITIES GROUP	91,039	91,039	538	51,529	0.1	
DEXUS INDUSTRIA REIT	30,237	30,237	85	8,210	0.0	
CHARTER HALL LONG WALE REIT	134,611	134,611	615	58,816	0.1	
CENTURIA OFFICE REIT	68,559	68,559	84	8,095	0.0	
CENTURIA CAPITAL GROUP	160,667	160,667	387	37,020	0.1	
HOMEEO DAILY NEEDS REIT	332,002	332,002	441	42,217	0.1	
DEXUS/AU	216,305	241,543	1,821	174,128	0.4	
HEALTHCO REIT	51,410	51,410	40	3,858	0.0	
ABACUS STORAGE KING	145,482	145,482	224	21,420	0.0	
DIGICO INFRASTRUCTURE REIT	—	83,447	237	22,738	0.0	
BWP PROPERTY GROUP LTD	—	115,823	422	40,419	0.1	
BWP TRUST	115,823	—	—	—	—	
GPT GROUP	373,711	412,000	2,282	218,227	0.4	
CHARTER HALL RETAIL REIT	91,686	91,686	386	36,992	0.1	
MIRVAC GROUP	766,041	853,715	2,031	194,264	0.4	
STOCKLAND	480,107	528,246	3,380	323,235	0.7	
ABACUS GROUP	50,980	50,980	63	6,092	0.0	
GOODMAN GROUP	389,622	443,716	15,041	1,438,162	2.9	
VICINITY CENTRES	757,001	832,743	2,173	207,804	0.4	
CHARTER HALL GROUP	97,242	107,599	2,519	240,934	0.5	
小 計	口 数 ・ 金 額	6,739,917	7,301,790	40,532	3,875,338	7.9
	銘 柄 数 <比 率>	28銘柄	29銘柄		< 7.9%>	
(香港)	口	口	千香港・ドル	千円		
CHAMPION REIT	435,000	435,000	900	16,991	0.0	
SUNLIGHT REAL ESTATE INVEST	202,000	202,000	480	9,071	0.0	
LINK REIT	526,300	571,800	24,175	456,195	0.9	
YUEXIU REAL ESTATE INVESTMEN	494,000	494,000	459	8,669	0.0	
FORTUNE REIT	259,000	259,000	1,263	23,850	0.0	
小 計	口 数 ・ 金 額	1,916,300	1,961,800	27,280	514,778	1.0
	銘 柄 数 <比 率>	5銘柄	5銘柄		< 1.0%>	
(シンガポール)	口	口	千シンガポール・ドル	千円		
FRASERS LOGISTICS & COMMERC I	675,038	675,038	600	69,054	0.1	
MAPLETREE INDUSTRIAL TRUST	400,100	440,700	885	101,814	0.2	
FRASERS CENTREPOINT TRUST	221,100	277,500	624	71,765	0.1	
FAR EAST HOSPITALITY TRUST	190,000	190,000	110	12,666	0.0	

外国リート・インデックス・マザーファンド

銘	柄	期首(前期末)		期		末		
		口	数	口	数	評 価 額		組 入 比 率
						外貨建金額	邦貨換算金額	
KEPPEL DC REIT		349,600		415,700		960	110,373	0.2
EC WORLD REIT		52,800		52,800		14	1,699	0.0
CAPITALAND ASCENDAS REIT		710,100		735,000		1,962	225,564	0.5
CAPITALAND INTEGRATED COMMER		1,110,508		1,259,908		2,834	325,831	0.7
SUNTEC REIT		510,000		510,000		647	74,446	0.2
MAPLETREE LOGISTICS TRUST		679,850		679,850		802	92,207	0.2
KEPPEL REIT		520,300		520,300		502	57,710	0.1
CAPITALAND ASCOTT TRUST		552,555		552,555		477	54,936	0.1
ESR-REIT		1,097,413		170,541		460	52,925	0.1
CDL HOSPITALITY TRUSTS		159,550		159,550		125	14,395	0.0
CAPITALAND CHINA TRUST		205,700		205,700		150	17,259	0.0
PARKWAYLIFE REAL ESTATE		87,600		87,600		360	41,382	0.1
MAPLETREE PAN ASIA COM TRUST		446,000		551,200		749	86,162	0.2
STARHILL GLOBAL REIT		400,000		400,000		216	24,827	0.1
AIMS APAC REIT		113,300		113,300		152	17,580	0.0
SASSEUR REAL ESTATE INVESTME		66,700		66,700		46	5,289	0.0
QUE REAL ESTATE INVESTMENT T		429,800		429,800		139	16,055	0.0
LENDLEASE GLOBAL COMMERCIAL		410,000		410,000		237	27,332	0.1
小 計	口 数 ・ 金 額	9,388,014		8,903,742		13,061	1,501,280	3.1
	銘 柄 数 <比 率>	22銘柄		22銘柄			< 3.1%>	
(ニュージーランド)		口		口		千ニュージーランド・ドル	千円	
GOODMAN PROPERTY TRUST		211,932		211,932		429	37,105	0.1
小 計	口 数 ・ 金 額	211,932		211,932		429	37,105	0.1
	銘 柄 数 <比 率>	1銘柄		1銘柄			< 0.1%>	
(イギリス)		口		口		千イギリス・ポンド	千円	
TRITAX BIG BOX REIT PLC		489,521		548,000		780	155,383	0.3
ASSURA PLC		580,000		204,742		99	19,799	0.0
LONDONMETRIC PROPERTY PLC		416,876		511,231		981	195,311	0.4
UNITE GROUP PLC/THE		80,812		91,965		676	134,590	0.3
SAFESTORE HOLDINGS PLC		51,295		51,295		334	66,598	0.1
PRS REIT PLC/THE		89,207		89,207		93	18,566	0.0
URBAN LOGISTICS REIT PLC		76,400		—		—	—	—
WAREHOUSE REIT PLC		72,100		72,100		81	16,297	0.0
CLS HOLDINGS PLC		41,598		41,598		26	5,181	0.0
HELICAL PLC		17,000		17,000		38	7,610	0.0
LIFE SCIENCE REIT PLC		104,502		104,502		40	7,984	0.0
TARGET HEALTHCARE REIT PLC		113,949		113,949		110	21,993	0.0

外国リート・インデックス・マザーファンド

銘	柄	期首(前期末)		期		末		
		口	数	口	数	評 価 額		組 入 比 率
						外貨建金額	邦貨換算金額	
SHAFTESBURY CAPITAL PLC		401,823		454,697		679	135,261	0.3
LAND SECURITIES GROUP PLC		156,500		156,500		904	179,991	0.4
SEGR0 PLC		279,114		288,128		1,863	370,821	0.8
HAMMERSON PLC		96,185		96,185		281	55,962	0.1
BRITISH LAND CO PLC		199,529		222,690		773	153,935	0.3
GREAT PORTLAND ESTATES PLC		71,900		88,190		283	56,416	0.1
DERWENT LONDON PLC		22,000		25,639		450	89,584	0.2
WORKSPACE GROUP PLC		32,606		32,606		134	26,762	0.1
BIG YELLOW GROUP PLC		39,476		44,755		418	83,354	0.2
PICTON PROPERTY INCOME LTD		153,900		153,900		116	23,151	0.0
NEWRIVER REIT PLC		46,021		115,000		84	16,910	0.0
SOCIAL HOUSING REIT PLC		34,770		34,770		23	4,704	0.0
SUPERMARKET INCOME REIT PLC		298,264		298,264		235	46,944	0.1
CUSTODIAN PROPERTY INCOME RE		84,958		84,958		67	13,354	0.0
EMPIRIC STUDENT PROPERTY PLC		181,499		181,499		170	33,839	0.1
AEW UK REIT PLC		9,000		9,000		9	1,873	0.0
PRIMARY HEALTH PROPERTIES		270,348		462,185		435	86,631	0.2
CARE REIT PLC		88,651		—		—	—	—
ABRDN PROPERTY INCOME TRUST		53,280		53,280		2	572	0.0
SCHRODER REAL ESTATE INVESTM		70,698		70,698		36	7,244	0.0
REGIONAL REIT LTD		15,921		15,921		19	3,921	0.0
小 計	口 数 ・ 金 額	4,739,703		4,734,454		10,255	2,040,558	4.1
	銘 柄 数 <比 率>	33銘柄		31銘柄			< 4.1%>	
(イスラエル)		口		口		千イスラエル・シュケル	千円	
SELLA CAPITAL REAL ESTATE LT		47,304		47,304		497	21,768	0.0
MENIVIM- THE NEW REIT LTD		173,587		173,587		388	17,001	0.0
REIT 1 LTD		36,017		42,899		1,066	46,669	0.1
小 計	口 数 ・ 金 額	256,908		263,790		1,953	85,438	0.2
	銘 柄 数 <比 率>	3銘柄		3銘柄			< 0.2%>	
(韓国)		口		口		千韓国・ウォン	千円	
KORAMCO LIFE INFRA REIT		6,226		16,000		69,040	7,352	0.0
ESR KENDALL SQUARE REIT CO L		24,000		24,000		105,120	11,195	0.0
IGIS VALUE PLUS REIT CO LTD		11,696		11,696		49,708	5,293	0.0
SK REITS CO LTD		27,115		27,115		135,032	14,380	0.0
SHINHAN ALPHA REIT CO LTD		32,509		32,509		178,149	18,972	0.0
LOTTE REIT CO LTD		20,121		31,858		121,697	12,960	0.0

外国リート・インデックス・マザーファンド

銘柄		期首(前期末)		期		末	
		口数	口数	評価額		組入比率	
				外貨建金額	邦貨換算金額		
JR GLOBAL REIT		36,632	36,632	96,159	10,240	0.0	
小計	口数・金額	158,299	179,810	754,906	80,397	0.2	
	銘柄数〈比率〉	7銘柄	7銘柄		< 0.2%〉		
(ユーロ・・・アイルランド)		口	口	千ユーロ	千円		
IRISH RESIDENTIAL PROPERTIES		98,669	98,669	96	16,555	0.0	
小計	口数・金額	98,669	98,669	96	16,555	0.0	
	銘柄数〈比率〉	1銘柄	1銘柄		< 0.0%〉		
(ユーロ・・・オランダ)		口	口	千ユーロ	千円		
NSI NV		3,834	3,834	84	14,511	0.0	
EUROCOMMERCIAL PROPERTIES NV		8,641	9,205	257	44,444	0.1	
WERELDHAVE NV		6,708	8,076	153	26,459	0.1	
小計	口数・金額	19,183	21,115	495	85,416	0.2	
	銘柄数〈比率〉	3銘柄	3銘柄		< 0.2%〉		
(ユーロ・・・ベルギー)		口	口	千ユーロ	千円		
MONTEA NV		4,332	4,332	303	52,290	0.1	
RETAIL ESTATES		2,597	2,597	175	30,317	0.1	
AEDIFICA		9,212	10,142	657	113,415	0.2	
COFINIMMO		7,511	8,839	674	116,296	0.2	
WAREHOUSES DE PAUW SCA		38,406	38,406	863	148,878	0.3	
CARE PROPERTY INVEST		5,582	10,104	128	22,162	0.0	
XIOR STUDENT HOUSING NV		7,458	8,075	250	43,166	0.1	
小計	口数・金額	75,098	82,495	3,053	526,527	1.1	
	銘柄数〈比率〉	7銘柄	7銘柄		< 1.1%〉		
(ユーロ・・・フランス)		口	口	千ユーロ	千円		
UNIBAIL-RODAMCO-WESTFIELD		19,946	22,851	2,095	361,337	0.7	
ICADE		5,968	5,968	134	23,216	0.0	
GECINA SA		11,158	11,158	977	168,646	0.3	
KLEPIERRE		46,044	48,049	1,699	293,143	0.6	
COVIVIO		11,281	11,281	668	115,356	0.2	
ALTAREA		723	723	79	13,639	0.0	
CARMILA		10,208	13,382	240	41,444	0.1	
MERCIALYS		15,342	23,640	271	46,879	0.1	
小計	口数・金額	120,670	137,052	6,168	1,063,662	2.2	
	銘柄数〈比率〉	8銘柄	8銘柄		< 2.2%〉		
(ユーロ・・・ドイツ)		口	口	千ユーロ	千円		
HAMBORNER REIT AG		13,965	15,021	87	15,023	0.0	
小計	口数・金額	13,965	15,021	87	15,023	0.0	
	銘柄数〈比率〉	1銘柄	1銘柄		< 0.0%〉		

## 外国リート・インデックス・マザーファンド

銘 柄	期首(前期末)		期 末		組 入 比 率	
	口 数	口 数	評 価 額			
			外 貨 建 金 額	邦 貨 換 算 金 額		
(ユーロ・・・スペイン)			千ユーロ	千円		
MERLIN PROPERTIES SOCIMI SA	76,249	87,001	1,133	195,481	0.4	
INMOBILIARIA COLONIAL SOCIMI	76,629	76,629	449	77,433	0.2	
小 計	口 数 ・ 金 額	152,878	163,630	1,582	272,915	0.6
	銘 柄 数 <比 率>	2銘柄	2銘柄		< 0.6%>	
(ユーロ・・・イタリア)			千ユーロ	千円		
IMMOBILIARE GRANDE DISTRIBUZ	7,889	7,889	26	4,509	0.0	
小 計	口 数 ・ 金 額	7,889	7,889	26	4,509	0.0
	銘 柄 数 <比 率>	1銘柄	1銘柄		< 0.0%>	
(ユーロ・・・その他)			千ユーロ	千円		
STONEWEG EUROPE STAPLED TRUS	—	48,320	74	12,831	0.0	
STONEWEG EUROPEAN REAL ESTAT	48,320	—	—	—	—	
SHURGARD SELF STORAGE LTD	5,756	5,756	194	33,598	0.1	
小 計	口 数 ・ 金 額	54,076	54,076	269	46,430	0.1
	銘 柄 数 <比 率>	2銘柄	2銘柄		< 0.1%>	
ユーロ通貨計	口 数 ・ 金 額	542,428	579,947	11,778	2,031,040	4.1
	銘 柄 数 <比 率>	25銘柄	25銘柄		< 4.1%>	
合 計	口 数 ・ 金 額	29,981,205	30,540,945	—	48,116,607	97.8
	銘 柄 数 <比 率>	287銘柄	285銘柄		<97.8%>	

※邦貨換算金額は、期末の時価を日本の対顧客電信売買相場の仲値により邦貨換算したものです。

※< >内は、純資産総額に対する評価額の比率。

※銘柄コードの変更等、管理上の都合により同一銘柄であっても別銘柄として記載されている場合があります。

### ■ 投資信託財産の構成

(2025年8月25日現在)

項 目	期 末	
	評 価 額	比 率
投 資 証 券	千円	%
	48,116,607	97.8
コ ー ル ・ ロ ー ン 等 、 そ の 他	1,079,159	2.2
投 資 信 託 財 産 総 額	49,195,767	100.0

※期末における外貨建資産（49,096,267千円）の投資信託財産総額（49,195,767千円）に対する比率は99.8%です。

※外貨建資産は、期末の時価を日本の対顧客電信売買相場の仲値により邦貨換算したものです。なお、期末における邦貨換算レートは、1アメリカ・ドル=147.45円、1カナダ・ドル=106.57円、1オーストラリア・ドル=95.61円、1香港・ドル=18.87円、1シンガポール・ドル=114.94円、1ニュージーランド・ドル=86.46円、1イギリス・ポンド=198.98円、1イスラエル・シケル=43.742円、100韓国・ウォン=10.65円、1ユーロ=172.44円です。

## 外国リート・インデックス・マザーファンド

### ■ 資産、負債、元本及び基準価額の状況

(2025年8月25日現在)

項 目	期 末
<b>(A) 資 産</b>	<b>49,242,966,868円</b>
コ ー ル ・ ロ ー ン 等	970,832,186
投 資 証 券 (評価額)	48,116,607,986
未 収 入 金	51,073,708
未 収 配 当 金	104,452,988
<b>(B) 負 債</b>	<b>50,333,648</b>
未 払 金	47,200,000
未 払 解 約 金	3,133,648
<b>(C) 純 資 産 総 額 (A - B)</b>	<b>49,192,633,220</b>
元 本	13,520,489,692
次 期 繰 越 損 益 金	35,672,143,528
<b>(D) 受 益 権 総 口 数</b>	<b>13,520,489,692口</b>
1 万 口 当 ち 基 準 価 額 (C / D)	<b>36,384円</b>

※当期における期首元本額12,600,268,103円、期中追加設定元本額1,277,583,945円、期中一部解約元本額357,362,356円です。

※上記表中の次期繰越損益金がマイナス表示の場合は、当該金額が投資信託財産の計算に関する規則第55条の6第10号に規定する額（元本の欠損）となります。

※期末における元本の内訳は以下の通りです。

アセットアロケーション・ファンド (安定型)	13,927,335円
アセットアロケーション・ファンド (安定成長型)	22,401,685円
アセットアロケーション・ファンド (成長型)	13,957,570円
イオン・バランス戦略ファンド	34,517,201円
三井住友・DC外国リートインデックスファンド	10,277,294,799円
三井住友DS・DCターゲットイヤーファンド2050	16,610,522円
三井住友・資産最適化ファンド (1 安定重視型)	43,524,344円
三井住友・資産最適化ファンド (2 やや安定型)	46,129,357円
三井住友・資産最適化ファンド (3 バランス型)	219,945,448円
三井住友・資産最適化ファンド (4 やや成長型)	145,769,753円
三井住友・資産最適化ファンド (5 成長重視型)	126,678,271円
三井住友・DCつみたてNIISA・世界分散ファンド	191,076,213円
三井住友DS・DCターゲットイヤーファンド2060	4,723,687円
三井住友DS・外国リートインデックス年金ファンド	726,094,355円
日興FWS・Gリートインデックス (為替ヘッジあり)	57,959,040円
日興FWS・Gリートインデックス (為替ヘッジなし)	1,268,184,634円
三井住友DS・先進国リートインデックス・ファンド	123,108,835円
三井住友DS・DCターゲットイヤーファンド2035	12,406,728円
三井住友DS・DCターゲットイヤーファンド2040	6,720,398円
三井住友DS・DCターゲットイヤーファンド2045	6,365,038円
三井住友DS・DCターゲットイヤーファンド2055	4,832,731円
三井住友DS・DCターゲットイヤーファンド2065	4,019,962円
三井住友DS・FW専用ポートフォリオ・レベル1 (保守型)	64,129円

三井住友DS・FW専用ポートフォリオ・レベル2 (安定型)	2,333,596円
三井住友DS・FW専用ポートフォリオ・レベル3 (安定成長型)	21,681,069円
三井住友DS・FW専用ポートフォリオ・レベル4 (成長型)	27,039,044円
三井住友DS・FW専用ポートフォリオ・レベル5 (積極成長型)	11,944,334円
三井住友DS・バランスファンド (保守コース)	251,853円
三井住友DS・バランスファンド (安定コース)	255,240円
三井住友DS・バランスファンド (標準コース)	458,922円
三井住友DS・バランスファンド (成長コース)	671,129円
三井住友DS・DCターゲットイヤーファンド2070	47,273円
SMAM・世界リート・インデックスファンドVA<適格機関投資家限定>	26,565,278円

SMAM・年金Wリスクコントロールファンド<適格機関投資家限定>  
62,929,919円

※上記表中の受益権総口数および1万口当たり基準価額が、投資信託財産の計算に関する規則第55条の6第7号および第11号に規定する受益権の総数および計算口数当たりの純資産の額となります。

### ■ 損益の状況

(自2025年2月26日 至2025年8月25日)

項 目	当 期
<b>(A) 配 当 等 収 益</b>	<b>934,051,857円</b>
受 取 配 当 金	930,350,849
受 取 利 息	3,701,008
<b>(B) 有 価 証 券 売 買 損 益</b>	<b>△ 421,377,258</b>
売 買 益	2,195,941,572
売 買 損	△ 2,617,318,830
<b>(C) そ の 他 費 用 等</b>	<b>△ 5,682,158</b>
<b>(D) 当 期 損 益 金 (A + B + C)</b>	<b>506,992,441</b>
<b>(E) 前 期 繰 越 損 益 金</b>	<b>32,867,376,864</b>
<b>(F) 解 約 差 損 益 金</b>	<b>△ 873,719,914</b>
<b>(G) 追 加 信 託 差 損 益 金</b>	<b>3,171,494,137</b>
<b>(H) 合 計 (D + E + F + G)</b>	<b>35,672,143,528</b>
次 期 繰 越 損 益 金 (H)	<b>35,672,143,528</b>

※有価証券売買損益は期末の評価換えによるものを含みます。

※追加信託差損益金とあるのは、信託の追加設定の際、追加設定をした価額から元本を差し引いた差額分をいいます。

※解約差損益金とあるのは、中途解約の際、元本から解約価額を差し引いた差額分をいいます。

## ■ お知らせ

### <約款変更について>

- ・ 投資信託及び投資法人に関する法律第14条の改正に伴い、記載変更を行うため、信託約款に所要の変更を行いました。  
(適用日：2025年4月1日)