

# SMBCファンドラップ・ 米国債

【運用報告書(全体版)】

(2023年9月26日から2024年9月25日まで)

第 18 期

決算日 2024年9月25日

## 受益者の皆さまへ

平素は格別のお引立てに預かり、厚くお礼申し上げます。

当ファンドは投資信託証券への投資を通じて、主として米国通貨建ての公社債へ投資します。当期についても、運用方針に沿った運用を行いました。

今後ともご愛顧のほどお願い申し上げます。

## ■当ファンドの仕組みは次の通りです。

商品分類	追加型投信／海外／債券
信託期間	無期限（設定日：2007年2月20日）
運用方針	投資信託証券への投資を通じて、主として米国通貨建ての公社債へ投資します。
主要投資対象	当ファンドは以下の投資信託証券を主要投資対象とします。 ブラックロック/FOFs用米国債F（適格機関投資家限定） ブラックロック米国債券マザーファンド キャッシュ・マネジメント・マザーファンド 本邦貨建て公社債および短期金融商品等
当ファンドの運用方法	■投資する投資信託証券は、米国通貨建ての公社債を主要投資対象とし、アクティブ運用を行うことを基本とするものとします。 ■外貨建資産については、原則として為替ヘッジは行いません。 ■指定投資信託証券の選定、追加または入替えについては、SMBC日興証券株式会社からの助言を受けます。
組入制限	■外貨建資産への投資割合には制限を設けません。
分配方針	■年1回（原則として毎年9月25日。休業日の場合は翌営業日）決算を行い、分配金額を決定します。 ■分配対象額は、経費控除後の利子、配当等収益と売買益（評価損益を含みます。）等の範囲内とします。 ■分配金額は、委託会社が基準価額水準、市況動向等を勘案して決定します。 ※委託会社の判断により分配を行わない場合もあるため、将来の分配金の支払いおよびその金額について保証するものではありません。 ファン্ডは複利効果による信託財産の成長を優先するため、分配を極力抑制します。 (基準価額水準、市況動向等によっては変更する場合があります。)

## 三井住友DSアセットマネジメント

〒105-6426 東京都港区虎ノ門1-17-1

<https://www.smd-am.co.jp>

### ■口座残高など、お取引状況についてのお問い合わせ

お取引のある販売会社へお問い合わせください。

### ■当運用報告書についてのお問い合わせ

コールセンター 0120-88-2976

受付時間：午前9時～午後5時(土、日、祝・休日を除く)

## S M B C ファンドラップ・米国債

原則として、各表の数量および金額の単位未満は切捨て、比率は四捨五入で表記しています。ただし、単位未満の数値については小数を表記する場合があります。

### ■ 最近 5 期の運用実績

決 算 期	基 準 価 額			(参 考 指 数) フルー ム バ ー グ 米 国 総 合 イ ン デ ッ ク ス (円 ベ ー ス)		公 社 債 組 入 比 率	投 資 信 託 券 組 入 比 率	純 資 産 額
	(分配落) 円	税 込 分 配 金 円	期 中 騰 落 率 %	期 中 騰 落 率 %	期 中 騰 落 率 %			
14期 (2020年 9 月 25 日)	12,797	0	4.9	16,122	5.2	0.4	97.3	31,042
15期 (2021年 9 月 27 日)	13,295	0	3.9	16,790	4.1	0.3	97.2	32,070
16期 (2022年 9 月 26 日)	14,908	0	12.1	19,103	13.8	0.2	97.5	40,504
17期 (2023年 9 月 25 日)	15,030	0	0.8	19,328	1.2	0.1	97.9	63,746
18期 (2024年 9 月 25 日)	16,229	0	8.0	20,934	8.3	0.1	98.5	126,652

※基準価額の騰落率は分配金込み。

※当ファンドは親投資信託を組み入れますので、比率は実質比率を記載しています。

※参考指数は、基準価額への反映を考慮して、設定日の2営業日前を10,000として指数化した数値を記載しています。

※指数の著作権、知的所有権、その他一切の権利は発行者、許諾者が有しています。これら発行者、許諾者は当ファンドの運営に何ら関与するものではなく、当ファンドの運用成果に対して一切の責任を負うものではありません。

※参考指数は市場の動きを示す目的で記載しており、当ファンドが当該参考指数を意識して運用しているわけではありません。

### ■ 当期中の基準価額と市況等の推移

年 月 日	基 準 価 額		(参 考 指 数) フル ー ム バ ー グ 米 国 総 合 イ ン デ ッ ク ス (円 ベ ー ス)		公 社 債 組 入 比 率	投 資 信 託 券 組 入 比 率
	騰 落 率	騰 落 率	騰 落 率	騰 落 率		
(期 首) 2023年 9 月 25 日	円	%	円	%	%	%
	15,030	—	19,328	—	0.1	97.9
9 月 末	15,095	0.4	19,432	0.5	0.1	98.0
10 月 末	14,930	△ 0.7	19,240	△ 0.5	0.1	97.9
11 月 末	15,247	1.4	19,785	2.4	0.2	97.9
12 月 末	15,371	2.3	19,855	2.7	0.1	97.7
2024年 1 月 末	15,776	5.0	20,376	5.4	0.1	98.0
2 月 末	15,914	5.9	20,497	6.0	0.1	97.9
3 月 末	16,231	8.0	20,903	8.1	0.1	98.1
4 月 末	16,233	8.0	20,903	8.1	0.1	98.4
5 月 末	16,597	10.4	21,392	10.7	0.1	98.3
6 月 末	17,259	14.8	22,252	15.1	0.1	98.5
7 月 末	16,770	11.6	21,640	12.0	0.1	98.5
8 月 末	16,134	7.3	20,809	7.7	0.1	98.6
(期 末) 2024年 9 月 25 日	16,229	8.0	20,934	8.3	0.1	98.5

※騰落率は期首比です。

※当ファンドは親投資信託を組み入れますので、比率は実質比率を記載しています。

# 1 運用経過

基準価額等の推移について(2023年9月26日から2024年9月25日まで)

## 基準価額等の推移



※分配金再投資基準価額および参考指数は、期首の値が基準価額と同一となるように指数化しています。

期首	15,030円
期末	16,229円 (既払分配金0円(税引前))
騰落率	+8.0% (分配金再投資ベース)

### 分配金再投資基準価額について

分配金再投資基準価額は分配金(税引前)を分配時に再投資したと仮定して計算したもので、ファンド運用の実質的なパフォーマンスを示します。

※分配金を再投資するかどうかについては、受益者の皆さまがご利用のコースにより異なります。また、ファンドの購入価額などによって課税条件も異なります。したがって、受益者の皆さまの損益の状況を示すものではありません。(以下、同じ)

※当ファンドの参考指数は、ブルームバーグ米国総合インデックス(円ベース)です。

※参考指数は、基準価額への反映を考慮して、指数化した数値の2営業日前の値で計算しています。

※指数の著作権、知的所有権、その他一切の権利は発行者、許諾者が有しています。これら発行者、許諾者は当ファンドの運営に何ら関与するものではなく、当ファンドの運用成果に対して一切の責任を負うものではありません。

### 基準価額の主な変動要因(2023年9月26日から2024年9月25日まで)

当ファンドは、投資信託証券であるブラックロック／FOF s用米国債F(適格機関投資家限定)への投資を通じて、主として米国通貨建ての公社債へ投資しました。

ブラックロック／FOF s用米国債F(適格機関投資家限定)における主な変動要因は以下の通りです。

社債セクターをオーバーウェイトとしていた際にスプレッドが縮小したことなどからセクター配分効果がプラス寄与となった他、エネルギーセクターなどにおける銘柄選択効果もプラス寄与となりました。また、証券化商品をロングとしていた際にスプレッドが縮小したことなどがプラス寄与となりました。一方、利回りカーブ効果が小幅のマイナス寄与となりました。

### 上昇要因

- 社債セクターにおける銘柄選択効果及びセクター配分効果。
- 証券化商品における銘柄選択効果及びセクター配分効果。

### 下落要因

- 利回りカーブ効果。

## 投資環境について(2023年9月26日から2024年9月25日まで)

当期、金利は大きく変動しました。2023年10月下旬から年末にかけては、米連邦公開市場委員会(FOMC)の内容がハト派であったことやインフレ鈍化が確認されたことなどから、利下げ期待が高まり金利は低下しました。しかし、2024年前半は底堅い経済指標や市場予想を上回るインフレ指標が発表されたことなどから利下げ織り込みが後退し金利は上昇しました。その後はインフレ指標の鈍化が見られたことなどから利下げ期待が高まり、金利は再び低下、2024年9月には米連

邦準備制度理事会(FRB)は利下げに踏み切りました。クレジット市場では、期初は中東情勢の悪化に対する懸念の高まりなどを背景にスプレッドが拡大しましたが、その後は高クオリティかつ高利回りの同資産への投資家からの強い需要が見られたことなどからスプレッドが縮小しました。期末にかけては景気後退懸念や欧州政治不安の高まりなどからスプレッドが一時的に拡大する場面も見られました。

## ポートフォリオについて(2023年9月26日から2024年9月25日まで)

## 当ファンド

主要投資対象であるブラックロック/FOF s 用米国債F(適格機関投資家限定)を期を通じて高位に組み入れました。

ブラックロック/FOF s 用米国債F  
(適格機関投資家限定)

当期、当ファンドのパフォーマンスは+8.4%となりました。ベンチマークのブルームバーグ米国総合インデックス(円ベース)のパフォーマンスは+8.3%となり、超過リターン(対ベンチマーク、円ベース)は+0.1%となりました。デュレーションは、2023年は利上げサイクル終了が迫る中、金利上昇余地は限定的と考えオーバーウェイト、2024年は金融政策の不透明性が高い

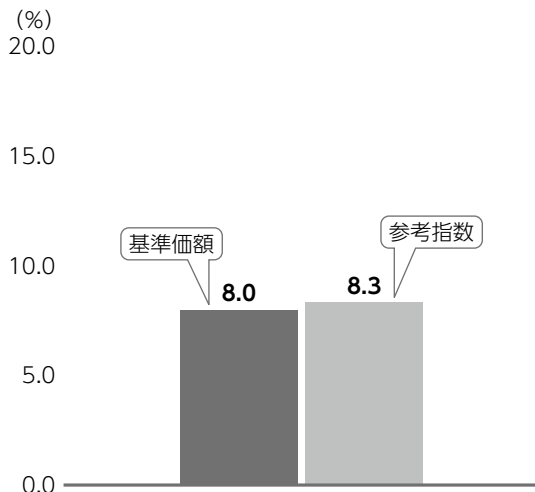
と考え概ね中立近辺に調整しました。社債は、期央までは企業の財務基盤が底堅く需給環境も良好であったためスプレッドの縮小余地があると見込みオーバーウェイト、その後はバリュエーションの魅力低下などから概ね中立近辺としました。モーゲージ債は、期初は金利ボラティリティの低下余地があると考えオーバーウェイト、その後は概ね中立近辺としました。証券化商品は、キャリー効果を意識して高クオリティな銘柄を選別的にロングとしました。

## キャッシュ・マネジメント・マザーファンド

安全性と流動性を考慮し、短期の政府保証債を中心とした運用を行いました。年限に関しては、残存6ヵ月以内の政府保証債を中心とした運用を継続しました。

## ベンチマークとの差異について (2023年9月26日から2024年9月25日まで)

## 基準価額と参考指数の騰落率対比



当ファンドは運用の指標となるベンチマークはありませんが、参考指数としてブルームバーグ米国総合インデックス (円ベース) を設けています。

記載のグラフは、基準価額と参考指数の騰落率の対比です。

※基準価額は分配金再投資ベース

## 分配金について (2023年9月26日から2024年9月25日まで)

(単位：円、1万円当たり、税引前)

項目	第18期
当期分配金 (対基準価額比率)	0 (0.00%)
当期の収益	—
当期の収益以外	—
翌期繰越分配対象額	6,354

期間の分配は、複利効果による信託財産の成長を優先するため、見送りいたしました。

なお、留保益につきましては、運用の基本方針に基づき運用いたします。

※単位未満を切り捨てているため、「当期の収益」と「当期の収益以外」の合計が「当期分配金」と一致しない場合があります。

※「対基準価額比率」は、「当期分配金」(税引前)の期末基準価額(分配金(税引前)込み)に対する比率で、当ファンドの収益率とは異なります。

## 2 今後の運用方針

### 当ファンド

引き続き、運用の基本方針に従い、指定投資信託証券への投資を通じて、主として米国通貨建ての公社債へ投資します。

### ブラックロック／FOF s 用米国債F (適格機関投資家限定)

F R B は今後も利下げを続けると見込むものの、すでに複数回の利下げが市場に織り込まれている状況を鑑みると短期的には金利動向の不透明性が高いと考え、デュレーションはベンチマークに対して概ね中立近辺で維持する方針です。社債は概ね中立近辺で維持しつつ機動的に調整する方針です。政府系モーゲージ債は F R B の利下げ開始に

伴い金利ボラティリティに低下余地があると考え概ね中立～小幅オーバーウェイトとする方針です。また、証券化商品は、キャリー効果を意識して高クオリティな銘柄を選別的にロングとする方針です。各資産セクターの相対的なバリュエーションを勘案してリスク配分を調整しつつ、銘柄選択による超過収益の獲得を図る方針です。

### キャッシュ・マネジメント・マザーファンド

引き続き安全性と流動性をもっとも重視したスタンスでの運用を継続し、短期の国債・政府保証債を中心とした運用を行っていきます。ファンドの平均残存年限については、2～4ヵ月程度を目安に短めを基本とする方針です。

## 3 お知らせ

### 約款変更について

- 信託報酬率の引き下げに伴い、信託約款に所要の変更を行いました。(適用日：2023年12月22日)

S M B C ファンドラップ・米国債

1万口当たりの費用明細(2023年9月26日から2024年9月25日まで)

項目	金額	比率	項目の概要
(a) 信託報酬	37円	0.231%	信託報酬=期中の平均基準価額×信託報酬率×(経過日数/年日数)
( 投 信 会 社 )	(26)	(0.165)	期中の平均基準価額は16,014円です。 投信会社:ファンド運用の指図等の対価
(販 売 会 社 )	(5)	(0.033)	販売会社:交付運用報告書等各種資料の送付、口座内でのファンドの管理、購入後の情報提供等の対価
(受 託 会 社 )	(5)	(0.033)	受託会社:ファンド財産の保管および管理、投信会社からの指図の実行等の対価
(b) 売買委託手数料	-	-	売買委託手数料=期中の売買委託手数料/期中の平均受益権口数
(株 式)	(-)	(-)	売買委託手数料:有価証券等の売買の際、売買仲介人に支払う手数料
(先物・オプション)	(-)	(-)	
(投資信託証券)	(-)	(-)	
(c) 有価証券取引税	-	-	有価証券取引税=期中の有価証券取引税/期中の平均受益権口数
(株 式)	(-)	(-)	有価証券取引税:有価証券の取引の都度発生する取引に関する税金
(公 社 債)	(-)	(-)	
(投資信託証券)	(-)	(-)	
(d) その他費用	0	0.002	その他費用=期中のその他費用/期中の平均受益権口数
(保 管 費 用)	(-)	(-)	保管費用:海外における保管銀行等に支払う有価証券等の保管および資金の送金・資産の移転等に要する費用
(監 査 費 用)	(0)	(0.002)	監査費用:監査法人に支払うファンドの監査費用
(そ の 他)	(0)	(0.000)	そ の 他:信託事務の処理等に要するその他費用
合 計	37	0.233	

※期中の費用(消費税のかかるものは消費税を含む)は、追加・解約によって受益権口数に変動があるため、簡便法により算出しています。

※比率欄は1万口当たりのそれぞれの費用金額を期中の平均基準価額で除して100を乗じたものです。

※各項目毎に円未満は四捨五入しています。

※売買委託手数料、有価証券取引税およびその他費用は、当ファンドが組み入れているマザーファンドが支払った金額のうち、当ファンドに対応するものを含みます。

※各項目の費用は、当ファンドが組み入れている投資信託証券が支払った費用を含みません。



## 参考情報 総経費率(年率換算)

**2** 投資先ファンドの費用 0.32%

**1** 当ファンドの費用 0.23%

運用管理費用以外  
0.01%

運用管理費用  
0.31%

運用管理費用  
(投信会社) 0.17%

運用管理費用  
(販売会社) 0.03%

運用管理費用  
(受託会社) 0.03%

その他費用  
0.00%

総経費率  
0.56%

総経費率(1 + 2)

0.56%

**1** 当ファンドの費用の比率

0.23%

**2** 投資先ファンドの運用管理費用の比率

0.31%

投資先ファンドの運用管理費用以外の比率

0.01%

※ **1**の各費用は、前掲「1万口当たりの費用明細」において用いた簡便法により算出したもので、各比率は、年率換算した値(小数点以下第2位未満を四捨五入)です。「1万口当たりの費用明細」の各比率とは、値が異なる場合があります。

※ **2**の投資先ファンド(当ファンドが組み入れている投資信託証券(マザーファンドを除く))の費用は、「1万口当たりの費用明細」をもとに、投資先ファンドへの平均投資比率を勘案して、実質的な費用を計算しています。

※ **1**と**2**の費用は、原則として、募集手数料、売買委託手数料および有価証券取引税を含みません。また、計上された期間が異なる場合があります。

※ 上記の前提条件で算出している参考値であり、実際に発生した費用の比率とは異なります。

当期中の運用・管理にかかった費用の総額(原則として、募集手数料、売買委託手数料および有価証券取引税を除く。)を期中の平均受益権口数に期中の平均基準価額(1口当たり)を乗じた数で除した比率に、投資先ファンドの経費率を加えた総経費率(年率)は0.56%です。

## S M B C ファンドラップ・米国債

### ■ 当期中の売買及び取引の状況 (2023年9月26日から2024年9月25日まで)

#### 投資信託証券

		買 付		売 付	
		口 数	買 付 額	口 数	売 付 額
国内	ブラックロック／F O F s 用米国債F (適 格 機 関 投 資 家 限 定)	口 31, 298, 594, 497	千円 57, 794, 396	口 554, 257, 591	千円 1, 035, 600

※金額は受渡し代金。

※国内には、円建ての外国籍投資信託証券を含みます。

### ■ 利害関係人との取引状況等 (2023年9月26日から2024年9月25日まで)

#### 利害関係人との取引状況

#### S M B C ファンドラップ・米国債

当期中における利害関係人との取引等はありません。

#### キャッシュ・マネジメント・マザーファンド

区 分	買付額等 A	うち利害関係人 との取引状況 B	B A	売付額等 C	うち利害関係人 との取引状況 D	D C
公 社 債	百万円 4, 529	百万円 1, 311	% 28. 9	百万円 -	百万円 -	% -

※平均保有割合 3.2%

※平均保有割合とは、親投資信託の残存口数の合計に対する当該ベビーファンドの親投資信託所有口数の割合。

利害関係人とは、投資信託および投資法人に関する法律第11条第1項に規定される利害関係人であり、当期における当ファンドに係る利害関係人とは、S M B C 日興証券株式会社です。

■ ■ 第一種金融商品取引業、第二種金融商品取引業又は商品取引受託業務を兼業している委託会社の自己取引状況  
(2023年9月26日から2024年9月25日まで)

該当事項はございません。また委託会社に売買委託手数料は支払われておりません。

■ ■ 組入れ資産の明細 (2024年9月25日現在)

(1) ファンド・オブ・ファンズが組入れた邦貨建ファンドの明細

ファン ド 名	期 首 (前期末)	期		末
	口 数	口 数	評 価 額	組 入 比 率
	口	口	千円	%
ブラックロック/FOFs用米国債F (適格機関投資家限定)	36,411,627,593	67,155,964,499	124,809,360	98.5
合 計	36,411,627,593	67,155,964,499	124,809,360	98.5

※組入比率は、純資産総額に対する評価額の比率。

(2) 親投資信託残高

種 類	期 首 (前期末)	期	末
	口 数	口 数	評 価 額
	千口	千口	千円
キャッシュ・マネジメント・マザーファンド	136,874	136,874	138,927

※キャッシュ・マネジメント・マザーファンドの期末の受益権総口数は5,306,929,277口です。

■ ■ 投資信託財産の構成

(2024年9月25日現在)

項 目	期	末
	評 価 額	比 率
	千円	%
投資信託受益証券	124,809,360	98.4
キャッシュ・マネジメント・マザーファンド	138,927	0.1
コール・ローン等、その他	1,866,198	1.5
投資信託財産総額	126,814,486	100.0

## ■ 資産、負債、元本及び基準価額の状況

(2024年9月25日現在)

項 目	期 末
(A) 資 産	126,814,486,040円
コール・ローン等	1,866,198,334
投資信託受益証券(評価額)	124,809,360,021
キャッシュ・マネジメント・マザーファンド(評価額)	138,927,685
(B) 負 債	162,387,113
未 払 解 約 金	24,711,606
未 払 信 託 報 酬	136,047,498
そ の 他 未 払 費 用	1,628,009
(C) 純 資 産 総 額(A-B)	126,652,098,927
元 本	78,041,043,335
次 期 繰 越 損 益 金	48,611,055,592
(D) 受 益 権 総 口 数	78,041,043,335口
1万口当たり基準価額(C/D)	16,229円

※当期における期首元本額42,412,225,978円、期中追加設定元本額39,363,560,248円、期中一部解約元本額3,734,742,891円です。

※上記表中の次期繰越損益金がマイナス表示の場合は、当該金額が投資信託財産の計算に関する規則第55条の6第10号に規定する額(元本の欠損)となります。

※上記表中の受益権総口数および1万口当たり基準価額が、投資信託財産の計算に関する規則第55条の6第7号および第11号に規定する受益権の総数および計算口数当たりの純資産の額となります。

## ■ 損益の状況

(自2023年9月26日 至2024年9月25日)

項 目	当 期
(A) 配 当 等 収 益	1,032,324円
受 取 利 息	1,176,886
支 払 利 息	△ 144,562
(B) 有 価 証 券 売 買 損 益	5,313,105,268
売 買 益	5,631,752,744
売 買 損	△ 318,647,476
(C) 信 託 報 酬 等	△ 230,269,981
(D) 当 期 損 益 金(A+B+C)	5,083,867,611
(E) 前 期 繰 越 損 益 金	6,548,163,753
(F) 追 加 信 託 差 損 益 金	36,979,024,228
(配 当 等 相 当 額)	( 37,961,534,480)
(売 買 損 益 相 当 額)	(△ 982,510,252)
(G) 合 計(D+E+F)	48,611,055,592
次 期 繰 越 損 益 金(G)	48,611,055,592
追 加 信 託 差 損 益 金	36,979,024,228
(配 当 等 相 当 額)	( 37,961,538,914)
(売 買 損 益 相 当 額)	(△ 982,514,686)
分 配 準 備 積 立 金	11,632,031,364

※有価証券売買損益は期末の評価換えによるものを含みます。

※株式投信の信託報酬等には消費税等相当額が含まれており、公社債投信には内訳の一部に消費税等相当額が含まれています。

※追加信託差損益金とあるのは、信託の追加設定の際、追加設定をした価額から元本を差し引いた差額分をいいます。

※分配金の計算過程は以下の通りです。

	当 期
(a) 経費控除後の配当等収益	1,431,592円
(b) 経費控除後の有価証券売買等損益	5,082,436,019
(c) 収益調整金	37,961,538,914
(d) 分配準備積立金	6,548,163,753
(e) 当期分配対象額(a+b+c+d)	49,593,570,278
1万口当たり当期分配対象額	6,354.81
(f) 分配金	0
1万口当たり分配金	0

## ■ 分配金のお知らせ

1万口当たり分配金(税引前)	当 期
	0円

上記のほか、投資信託財産の計算に関する規則第58条第1項各号に該当する事項はありません。

ブラックロック/FOFs用米国債F  
(適格機関投資家限定)

## 第18期 運用報告書(全体版)

(決算日:2024年7月25日)

当ファンドの仕組みは次の通りです。

商品分類	追加型投信/海外/債券	
信託期間	無期限	
決算日	7月25日(ただし休業日の場合は翌営業日)	
運用方針	投資信託財産の着実な成長と安定した収益の確保を目指して運用を行います。 ブルームバーグ米国総合インデックス(円ベース)をベンチマークとし、これを上回る投資成果を目指します。	
主要運用対象	子投資信託	【ブラックロック/FOFs用米国債F(適格機関投資家限定)】 ブラックロック米国債券マザーファンド 受益証券を主要投資対象とします。
	親投資信託	【ブラックロック米国債券マザーファンド】 主として米ドル建の公社債(国債、政府機関債、社債、MBS、CMBS、ABS等)に投資します。
組入制限	子投資信託	親投資信託への投資割合には制限を設けません。
	親投資信託	株式(新株引受権証券および新株予約権証券を含みます。)への投資割合は、投資信託財産の純資産総額の30%以下とします。 外貨建資産への投資割合には、制限を設けません。
分配方針	年1回の決算時に、経費控除後の繰越分を含めた利子・配当等収益および売買損益(繰越欠損補填後、評価損益を含みます。)等の全額を分配対象額の範囲として分配を行います。分配金額は、委託者が基準価額水準、市況動向等を勘案して決定します。	

平素は格別のご愛顧を賜り厚く御礼申し上げます。

さて、当ファンドは上記の通り決算を行いましたので、  
期中の運用状況と収益分配金をご報告申し上げます。

今後とも引き続きお引き立て賜りますよう

お願い申し上げます。

## ブラックロック・ジャパン株式会社

〒100-8217 東京都千代田区丸の内一丁目8番3号

丸の内トラストタワー本館

運用報告書に関するお問合わせ先

電話番号:03-6703-4300

(受付時間 営業日の9:00~17:00)

www.blackrock.com/jp/

## CONTENTS

子投資信託(決算日:2024年7月25日)

「ブラックロック/FOFs用米国債F(適格機関投資家限定)」

- ◇ 基準価額の推移
- ◇ 運用担当者コメント
- ◇ ファンド状況
- ◇ 資産状況

親投資信託(決算日:2024年7月25日)

「ブラックロック米国債券マザーファンド」

- ◇ 基準価額の推移
- ◇ 運用担当者コメント
- ◇ ファンド状況
- ◇ 運用内容
- ◇ 資産状況

## ◇基準価額の推移

## ■最近5期の運用実績

決算期	基準価額			(ベンチマーク) ブルームバーグ米国 総合インデックス		株式 組入比率等	公社債 組入比率	債券先物 組入比率	金利先物 組入比率	純資産	
	(分配落)	税 分 配 金	達 金	期 騰 落	中 率						(円ベース)
14期 (2020年7月27日)	円	円	円	%	(円ベース)	%	%	%	%	百万円	
	14,517	0	0	7.5	162.82	7.7	—	97.8	2.7	△0.8	31,143
15期 (2021年7月26日)	15,071	0	0	3.8	168.97	3.8	—	98.9	2.6	—	29,879
16期 (2022年7月25日)	16,748	0	0	11.1	188.20	11.4	—	97.1	9.0	—	36,760
17期 (2023年7月25日)	16,915	0	0	1.0	190.18	1.1	—	107.7	11.2	—	59,171
18期 (2024年7月25日)	18,981	0	0	12.2	213.69	12.4	—	107.6	10.6	4.8	121,438

(注1) 基準価額は1万口当り。

(注2) 株式組入比率等には新株予約権証券を含みます。

(注3) 公社債組入比率には新株予約権付社債は含まれていません。

(注4) 先物組入比率 = 買建比率 - 売建比率。

(注5) 当ファンドは親投資信託を組入れますので、「株式組入比率等」、「公社債組入比率」、「債券先物組入比率」、「金利先物組入比率」は実質組入比率を記載しています。

(注6) ブルームバーグ米国総合インデックス(円ベース)は、設定前日を100とした指数値を使用しています。

(注7) ブルームバーグは、ブルームバーグ・ファイナンス・エル・ピーの商標およびサービスマークです。ブルームバーグ・ファイナンス・エル・ピーおよびその関係会社(以下「ブルームバーグ」と総称します。)またはブルームバーグのライセンサーは、ブルームバーグ・インデックスに対する一切の独占的権利を有しています。

(注8) 純資産総額の単位未満は切捨て。

## ■当期中の基準価額と市況の推移

年 月 日	基 準 価 額		(ベンチマーク) ブルームバーグ米国総 合インデックス		株 式 組入比率等	公 社 債 組入比率	債 券 先 物 組入比率	金 利 先 物 組入比率
	騰 落 率	(円ベース)	騰 落 率	(円ベース)				
(期 首) 2023年7月25日	円 16,915	% -	190.18	% -	% -	% 107.7	% 11.2	% -
7 月 末	16,798	△ 0.7	188.53	△ 0.9	-	107.2	13.3	-
8 月 末	17,299	2.3	194.64	2.3	-	106.0	12.4	-
9 月 末	17,257	2.0	194.74	2.4	-	108.7	14.0	-
10 月 末	16,949	0.2	191.26	0.6	-	110.4	9.6	△5.2
11 月 末	17,518	3.6	198.28	4.3	-	103.4	12.6	-
12 月 末	17,502	3.5	196.09	3.1	-	103.7	10.3	-
2024年1 月 末	18,072	6.8	204.25	7.4	-	104.6	11.9	-
2 月 末	18,263	8.0	206.04	8.3	-	105.4	11.8	-
3 月 末	18,543	9.6	208.98	9.9	-	105.4	9.7	-
4 月 末	18,815	11.2	211.70	11.3	-	109.8	8.2	-
5 月 末	18,972	12.2	213.57	12.3	-	106.4	7.3	-
6 月 末	19,846	17.3	222.90	17.2	-	109.3	10.3	5.0
(期 末) 2024年7月25日	18,981	12.2	213.69	12.4	-	107.6	10.6	4.8

(注1) 基準価額は1万口当り。騰落率は期首比。

(注2) 株式組入比率等には新株予約権証券を含みます。

(注3) 公社債組入比率には新株予約権付社債は含まれていません。

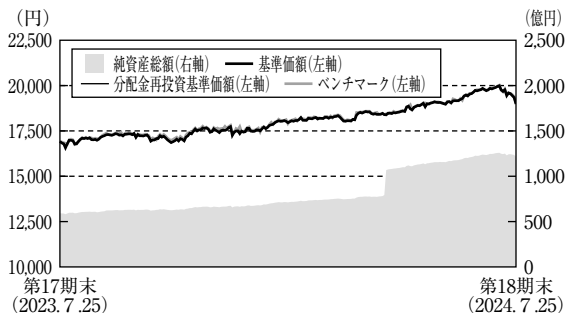
(注4) 先物組入比率 = 買建比率 - 売建比率。

(注5) 当ファンドは親投資信託を組入れますので、「株式組入比率等」、「公社債組入比率」、「債券先物組入比率」、「金利先物組入比率」は実質組入比率を記載しています。

(注6) ブルームバーグ米国総合インデックス(円ベース)は、設定日前日を100とした指数値を使用しています。

(注7) ブルームバーグは、ブルームバーグ・ファイナンス・エル・ピーの商標およびサービスマークです。ブルームバーグ・ファイナンス・エル・ピーおよびその関係会社(以下「ブルームバーグ」と総称します。)またはブルームバーグのライセンサーは、ブルームバーグ・インデックスに対する一切の独占的権利を有しています。

## ■当期中の基準価額等の推移について(第18期:2023年7月26日～2024年7月25日)



第18期首: 16,915円

第18期末: 18,981円(既払分配金 0円)

騰落率: 12.2%(分配金再投資ベース)

- \* 分配金再投資基準価額は、収益分配金(税込み)を分配時に再投資したものとみなして計算したもので、ファンド運用の実質的なパフォーマンスを示すものです。
- \* 分配金を再投資するかどうかについてはお客様がご利用のコースにより異なります。また、ファンドの購入価額により課税条件も異なります。従って、各個人のお客様の損益の状況を示すものではありません。
- \* ベンチマークはブルームバーグ米国総合インデックス(円ベース)です。
- \* ブルームバーグ米国総合インデックスとは、米ドル建ての固定利付投資適格債券市場のパフォーマンスをあらわす債券インデックスです。ブルームバーグは、ブルームバーグ・ファイナンス・エル・ピーの商標およびサービスマークです。ブルームバーグ・ファイナンス・エル・ピーおよびその関係会社(以下「ブルームバーグ」と総称します。)またはブルームバーグのライセンサーは、ブルームバーグ・インデックスに対する一切の独占的権利を有しています。
- \* 分配金再投資基準価額およびベンチマークは、前期末の基準価額に合わせて指数化しています。

## ◇運用担当者コメント

## 投資環境

当期、金利は大きく変動しました。2023年9月までは景気の底堅さを示す経済指標の発表や米国債増発、米連邦公開市場委員会(F O M C)参加者の2024年末の政策金利見通しの中央値が上方修正されたことなどにより金融引き締め長期化懸念が高まり、金利が上昇しました。一方、2023年末にかけてはF O M Cの内容がハト派であったことやインフレ鈍化が確認されたことなどから、利下げ期待が高まり金利は低下に転じました。しかし、2024年に入り底堅い経済指標

や市場予想を上回るインフレ指標が発表されたことなどから利下げ織り込みが後退し、金利は再び上昇しました。クレジット市場では、中東情勢の悪化に対する懸念の高まりや欧州政治不安などを背景に一時的にスプレッドが拡大する局面も見られました。しかし、高格付けかつ高利回りの同資産への投資家からの強い需要が見られたことなどから当期を通じてスプレッドが縮小しました。

## ポートフォリオ

当ファンドのパフォーマンスは+12.2%、ベンチマークであるブルームバーグ米国総合インデックス(円ベース)のパフォーマンスは+12.4%となり、当ファンドの超過リターン(対ベンチマーク、円ベース)は-0.2%となりました。デュレーションは、2023年においては利上げサイクル終了が迫る中、金利上昇余地は限定的と考えオーバーウェイト、2024年は金融政策の不透明性が高いと考え概ね中立近辺に調整しました。社債は、企業の財務基盤が底堅く需給環境も良好であったためスプレッドの縮小余地があると見込みオーバーウェイトとしました。モーゲージ債は、2023年10月までは金利ボラティリティの低下余地があると考えオーバーウェイト、その後は概ね中立近辺に調整しました。証券化商品は、キャリア効果を意識して高クオリティな銘柄を選別的にロングとしました。

## 基準価額の主な変動要因

社債セクターにおいては、前述の通り、オーバーウェイトとしていた際にスプレッドが縮小したことなどからセクター配分効果がプラス寄与となった他、エネルギーセクターなどにおける銘柄選択効果もプラス寄与となりました。また、証券化商品をロングとしていた際にスプレッドが縮小したことなどからプラス寄与となりました。一方、期初にデュレーションをロングとしていた際に金利が上昇したことなどから、デュレーション効果はマイナス寄与となりました。

## &lt;上昇要因&gt;

- ・社債セクターにおける銘柄選択効果及びセクター配分効果。
- ・証券化商品における銘柄選択効果及びセクター配分効果。

## &lt;下落要因&gt;

- ・デフレーション効果。

分配金について

収益分配は基準価額水準、市場動向等を勘案して見送りとさせていただきます。留保益の運用につきましては、運用の基本方針に基づき運用を行います。

と考え小幅アンダーウェイトとする方針です。政府系モーゲージ債はFRBの利下げ開始に伴い金利ボラティリティに低下余地があると考え概ね中立～小幅オーバーウェイトとする方針です。また、証券化商品は、キャリー効果を意識して高クオリティな銘柄を選別的にロングとする方針です。各資産セクターの相対的なバリュエーションを勘案してリスク配分を調整しつつ、銘柄選択による超過収益の獲得を図る方針です。

**■分配原資の内訳(1万口当り)**

項目	当期 2023年7月26日 ～2024年7月25日
当期分配金(税込み)	-円
対基準価額比率	-%
当期の収益	-円
当期の収益以外	-
翌期繰越分配対象額	9,055

- (注1) 「当期の収益」は「経費控除後の配当等収益」および「経費控除後の有価証券売買等損益」から分配に充当した金額です。  
また、「当期の収益以外」は「収益調整金」および「分配準備積立金」から分配に充当した金額です。
- (注2) 円未満は切り捨てており、当期の収益と当期の収益以外の合計が当期分配金(税込み)に合致しない場合があります。
- (注3) 当期分配金の対基準価額比率は当期分配金(税込み)の期末基準価額(分配金込み)に対する比率で、ファンドの収益率とは異なります。

今後の運用方針

デフレーションは、米連邦準備制度理事会(FRB)は年後半に利下げに転じると見込むものの、すでに複数回の利下げが市場に織り込まれている状況を鑑みると短期的には金利動向の不透明性が高いと考え、ベンチマークに対して概ね中立近辺で維持する方針です。社債はバリュエーションの魅力度が低い

## ◇ファンド状況

## ■ 1万口当りの費用明細

項目	第18期		項目の概要
	(2023.7.26～2024.7.25)		
	金額	比率	
(a) 信託報酬	円 58	% 0.319	信託報酬＝期中の平均基準価額×信託報酬率 期中の平均基準価額は18,063円です。
(投信会社)	(50)	(0.275)	投信会社分は、委託した資金の運用の対価
(販売会社)	(2)	(0.011)	販売会社分は、交付運用報告書等各種書類の送付、口座内での各ファンドの管理、購入後の情報提供等の対価
(受託銀行)	(6)	(0.033)	受託銀行分は、運用財産の管理、投信会社からの指図の実行の対価
(b) 売買委託手数料	1	0.004	売買委託手数料＝期中の売買委託手数料／期中の平均受益権口数
(先物・オプション)	(1)	(0.004)	売買委託手数料は、有価証券等の売買の際、売買仲介人に支払う手数料
(c) 有価証券取引税	－	－	有価証券取引税＝期中の有価証券取引税／期中の平均受益権口数 有価証券取引税は、有価証券の取引の都度発生する取引に関する税金
(d) その他費用	1	0.006	その他費用＝期中のその他費用／期中の平均受益権口数
(保管費用)	(1)	(0.005)	保管費用は、海外における保管銀行等に支払う有価証券等の保管および資金の送金・資産の移転等に要する費用
(監査費用)	(0)	(0.001)	監査費用は、監査法人等に支払うファンドの監査に係る費用
(その他)	(0)	(0.000)	信託事務の処理等に要するその他諸費用
合計	59	0.329	

(注1) 期中の費用(消費税のかかるものは消費税を含む)は追加、解約によって受益権口数に変動があるため、項目の概要の簡便法により算出した結果です。なお、売買委託手数料、有価証券取引税およびその他費用は、このファンドが組入れているマザーファンドが支払った金額のうち、このファンドに対応するものを含みます。

(注2) 金額欄は各項目ごとに円未満は四捨五入してあります。

(注3) 比率欄は「1万口当りのそれぞれの費用金額」を期中の平均基準価額で除して100を乗じたものです。

## ■ 親投資信託受益証券の設定、解約状況 (2023年7月26日から2024年7月25日まで)

	設 定		解 約	
	口 数	金 額	口 数	金 額
ブラックロック米国債券マザーファンド	千口 27,447,249	千円 54,669,570	千口 811,558	千円 1,582,065

(注) 単位未満は切捨て。

### ■利害関係人との取引状況(2023年7月26日から2024年7月25日まで)

上記期間における利害関係人との取引はありません。

(注) 利害関係人とは、投資信託及び投資法人に関する法律第11条第1項に規定される利害関係人です。

### ■組入資産の明細

親投資信託残高

銘 柄	期首(前期末)	当 期 末	
	口 数	口 数	評 価 額
ブラックロック米国債券マザーファンド	千口 32,360,003	千口 58,995,694	千円 121,596,025

(注1) 単位未満は切捨て。

(注2) 親投資信託の受益権総口数は58,995,694千口です。

## ◇資産状況

## ■投資信託財産の構成

2024年7月25日現在

項 目	当 期 末	
	評 価 額	比 率
ブラックロック米国債券マザーファンド	121,596,025	100.0
コーラル・ローン等、その他	—	—
投資信託財産総額	121,596,025	100.0

(注1) ブラックロック米国債券マザーファンドにおいて、当期末における外貨建資産(121,427,493千円)の投資信託財産総額(143,502,552千円)に対する比率は、84.6%です。

(注2) 外貨建資産は、期末の時価をわが国の対顧客電信売買相場の仲値により邦貨換算したものです。換算レートは、1米・ドル=153.36円、1英国・ポンド=197.79円、1ユーロ=166.24円です。

(注3) 評価額の単位未満は切捨て。

## ■資産、負債、元本および基準価額の状況

2024年7月25日現在

項 目	当 期 末
(A) 資 産	121,596,025,579円
ブラックロック米国債券マザーファンド(評価額)	121,596,025,579
(B) 負 債	157,443,250
未払信託報酬	156,953,750
その他未払費用	489,500
(C) 純資産総額(A-B)	121,438,582,329
元 本	63,977,572,804
次期繰越損益金	57,461,009,525
(D) 受益権総口数	63,977,572,804口
1万口当り基準価額(C/D)	18,981円

<注記事項>

期首元本額	34,981,451,301円
期中追加設定元本額	29,770,843,708円
期中一部解約元本額	774,722,205円

## ■損益の状況

自2023年7月26日 至2024年7月25日

項 目	当 期
(A) 有価証券売買損益	9,182,392,027円
売 買 益	9,257,354,657
売 買 損	△ 74,962,630
(B) 信託報酬等	△ 261,180,418
(C) 当期損益金(A+B)	8,921,211,609
(D) 前期繰越損益金	7,190,568,010
(E) 追加信託差損益金	41,349,229,906
(配当等相当額)	( 41,634,892,437)
(売買損益相当額)	(△ 285,662,531)
(F) 合計(C+D+E)	57,461,009,525
次期繰越損益金(F)	57,461,009,525
追加信託差損益金	41,349,229,906
(配当等相当額)	( 41,821,167,893)
(売買損益相当額)	(△ 471,937,987)
分配準備積立金	16,111,779,619

(注1) 損益の状況の中で有価証券売買損益は、期末の評価換えによるものを含みます。

(注2) 損益の状況の中の信託報酬等には、信託報酬に対する消費税等相当額を含めて表示しております。

(注3) 損益の状況の中で追加信託差損益金とは追加信託の際、追加代金と元本の差額をいいます。

(注4) 親投資信託の投資信託財産の運用指図に係わる権限の全部又は一部を委託するために要する費用として委託者報酬の中から支弁している額は、102,239,091円です。

## ■当期の分配金

当期の分配金は見送らせていただきました。

(注) 第18期計算期末における、費用控除後の配当等収益(3,451,073,182円)、費用控除及び繰越欠損金補填後の有価証券売買等損益(5,223,009,675円)、収益調整金(有価証券売買等損益相当額)(0円)、収益調整金(その他収益調整金)(41,821,167,893円)、分配準備積立金(7,437,696,762円)により、分配対象収益は57,932,947,512円となりましたが、委託会社が基準価額水準・市況動向等を勘案し、当期は分配を見合わせました。なお留保金につきましては、引き続き元本部分と同一の運用をしていきます。

## 運用報告書

－第18期－ 決算日 2024年7月25日  
計算期間(2023年7月26日～2024年7月25日)

### ブラックロック米国債券マザーファンド

当ファンドの仕組みは次のとおりです。

決 算 日	7月25日(ただし休業日の場合は翌営業日)
運 用 方 針	投資信託財産の着実な成長と安定した収益の確保を目指して運用を行います。 ブルームバーグ米国総合インデックス(円ベース)をベンチマークとし、これを上回る投資成果を目指します。
主 要 運 用 対 象	主として米ドル建の公社債(国債、政府機関債、社債、MBS、CMBS、ABS等)に投資します。
組 入 制 限	株式(新株引受権証券および新株予約権証券を含みます。)への投資割合は、投資信託財産の純資産総額の30%以下とします。 外貨建資産への投資割合には、制限を設けません。

## ◇基準価額の推移

## ■最近5期の運用実績

決算期	基準価額		(ベンチマーク) ブルームバーグ米国 総合インデックス (円ベース)		株式 組入比率等	公社債 組入比率	債券先物 組入比率	金利先物 組入比率	純資産
	期中 騰落率	期中 騰落率	期中 騰落率	期中 騰落率					
14期(2020年7月27日)	円 15,538	% 8.0	162.82	% 7.7	% -	% 97.5	% 2.7	% △0.8	百万円 31,210
15期(2021年7月26日)	16,203	4.3	168.97	3.8	-	98.6	2.6	-	29,945
16期(2022年7月25日)	18,071	11.5	188.20	11.4	-	97.0	9.0	-	36,813
17期(2023年7月25日)	18,310	1.3	190.18	1.1	-	107.6	11.2	-	59,251
18期(2024年7月25日)	20,611	12.6	213.69	12.4	-	107.5	10.6	4.8	121,593

(注1) 基準価額は1万口当り。

(注2) 株式組入比率等には新株予約権証券を含みます。

(注3) 公社債組入比率には新株予約権付社債は含まれていません。

(注4) 先物組入比率=買建比率-売建比率。

(注5) ブルームバーグ米国総合インデックス(円ベース)は、設定前日を100とした指数値を使用しています。

(注6) ブルームバーグは、ブルームバーグ・ファイナンス・エル・ピーの商標およびサービスマークです。ブルームバーグ・ファイナンス・エル・ピーおよびその関係会社(以下「ブルームバーグ」と総称します。)またはブルームバーグのライセンサーは、ブルームバーグ・インデックスに対する一切の独占的権利を有しています。

(注7) 純資産総額の単位未満は切捨て。

## ■当期中の基準価額と市況の推移

年 月 日	基 準 価 額		(ベンチマーク) ブルームバーグ米国総合インデックス		株 式 組入比率等	公 社 債 組入比率	債 券 先 物 組入比率	金 利 先 物 組入比率
	騰 落 率	(円ベース)	騰 落 率	(円ベース)				
(期 首) 2023年7月25日	円 18,310	% -	190.18	% -	% -	% 107.6	% 11.2	% -
7月末	18,184	△ 0.7	188.53	△ 0.9	-	107.2	13.3	-
8月末	18,732	2.3	194.64	2.3	-	106.0	12.4	-
9月末	18,691	2.1	194.74	2.4	-	108.6	14.0	-
10月末	18,363	0.3	191.26	0.6	-	110.3	9.6	△5.2
11月末	18,984	3.7	198.28	4.3	-	103.3	12.6	-
12月末	18,971	3.6	196.09	3.1	-	103.5	10.3	-
2024年1月末	19,594	7.0	204.25	7.4	-	104.6	11.9	-
2月末	19,806	8.2	206.04	8.3	-	105.4	11.8	-
3月末	20,114	9.9	208.98	9.9	-	105.4	9.7	-
4月末	20,415	11.5	211.70	11.3	-	109.8	8.2	-
5月末	20,591	12.5	213.57	12.3	-	106.4	7.3	-
6月末	21,543	17.7	222.90	17.2	-	109.2	10.3	5.0
(期 末) 2024年7月25日	20,611	12.6	213.69	12.4	-	107.5	10.6	4.8

(注1) 基準価額は1万口当り。騰落率は期首比。

(注2) 株式組入比率等には新株予約権証券を含みます。

(注3) 公社債組入比率には新株予約権付社債は含まれていません。

(注4) 先物組入比率=買建比率-売建比率。

(注5) ブルームバーグ米国総合インデックス(円ベース)は、設定日前日を100とした指数値を使用しています。

(注6) ブルームバーグは、ブルームバーグ・ファイナンス・エル・ピーの商標およびサービスマークです。ブルームバーグ・ファイナンス・エル・ピーおよびその関係会社(以下「ブルームバーグ」と総称します。)またはブルームバーグのライセンサーは、ブルームバーグ・インデックスに対する一切の独占的権利を有しています。

## ■基準価額の推移

(2023年7月25日～2024年7月25日)



- (注1) 前期末を100とした指数値を使用しています。
- (注2) ベンチマークはブルームバーグ米国総合インデックス(円ベース)です。
- (注3) ブルームバーグ米国総合インデックスとは、米ドル建ての固定利付投資適格債券市場のパフォーマンスをあらわす債券インデックスです。ブルームバーグは、ブルームバーグ・ファイナンス・エル・ピーの商標およびサービスマークです。ブルームバーグ・ファイナンス・エル・ピーおよびその関係会社(以下「ブルームバーグ」と総称します。)またはブルームバーグのライセンサーは、ブルームバーグ・インデックスに対する一切の独占的権利を有しています。

## ◇ファンド状況

## ■1万口当りの費用明細

項目	当期
(a) 売買委託手数料 (先物・オプション)	円 1 (1)
(b) 有価証券取引税	—
(c) その他費用 (保管費用) (その他)	1 (1) (0)
合計	2

## ◇運用担当者コメント

16～17頁をご参照ください。

- (注1) 期中の費用(消費税等のかかるものは消費税等を含む)は、追加、解約により受益権口数に変動があるため、下記の簡便法により算出した結果です。
- (a) 売買委託手数料 = 期中の売買委託手数料 / 期中の平均受益権口数
- (b) 有価証券取引税 = 期中の有価証券取引税 / 期中の平均受益権口数
- (c) その他費用 = 期中のその他費用 / 期中の平均受益権口数
- (注2) 各項目ごとに円未満は四捨五入してあります。

## ◇運用内容

## ■売買及び取引の状況(2023年7月26日から2024年7月25日まで)

## (1) 公社債

			買付額	売付額
外国	アメリカ		千米・ドル	千米・ドル
		国債証券	518,380	187,905 ( 141,891)
		地方債証券	510	72
		特殊債証券	1,456,465	1,345,491 ( 12,069)
		社債証券	372,880	260,653 ( 5,137)

(注1) 金額は受渡し代金。(経過利子分は含まれていません。)

(注2) 公社債券には新株予約権付社債は含まれていません。

(注3) ( )内は、償還による減少分で、上段の数字には含まれていません。

(注4) 単位未満は切捨て。

## (2) 先物取引の種類別取引状況

種類別		買建		売建	
		新規買付額	決済額	新規売付額	決済額
国内	債券先物取引	百万円	百万円	百万円	百万円
		-	-	146	585
外国	債券先物取引	113,920	110,253	21,927	23,751
	その他先物取引	6,165	-	3,301	3,249

(注1) 金額は受渡し代金。

(注2) 単位未満は切捨て。

## ■主要な売買銘柄(2023年7月26日から2024年7月25日まで)

## 公社債

買 付			売 付		
銘	柄	金額	銘	柄	金額
		千円			千円
UNITED STATES TREASURY BILL	2024/09/10	7,913,117	UMBS 30YR TBA (REG A) 4%	2024/07/15	5,935,890
UNITED STATES TREASURY BILL	2024/07/18	7,740,989	UMBS 30YR TBA (REG A) 2.5%	2024/05/13	4,748,742
UNITED STATES TREASURY BILL	2024/04/18	7,197,081	UNITED STATES TREASURY NOTE/BOND 4.5%	2026/03/31	4,636,161
UNITED STATES TREASURY NOTE/BOND 4.5%	2026/03/31	6,684,238	UMBS 30YR TBA (REG A) 5%	2024/05/13	3,649,904
UMBS 30YR TBA (REG A) 4%	2024/07/15	6,089,139	UMBS 30YR TBA (REG A) 4%	2023/10/12	3,633,066
UMBS 30YR TBA (REG A) 2.5%	2024/05/13	4,777,063	UMBS 30YR TBA (REG A) 3%	2024/05/13	3,437,470
UNITED STATES TREASURY NOTE/BOND 4.625%	2026/02/28	4,198,704	UMBS 30YR TBA 4%	2023/09/14	3,038,134
UMBS 30YR TBA (REG A) 4%	2023/10/12	3,675,703	UMBS 30YR TBA 2%	2024/07/15	2,958,347
UMBS 30YR TBA (REG A) 5%	2024/05/13	3,632,005	UMBS 30YR TBA (REG A) 2%	2024/06/13	2,895,005
UMBS 30YR TBA (REG A) 3%	2024/05/13	3,437,855	UMBS 30YR TBA (REG A) 4.5%	2023/08/14	2,840,550

(注1) 金額は受渡し代金。(経過利子分は含まれていません。)

(注2) 単位未満は切捨て。

## ■組入資産の明細

## (1) 公社債

## (A) 種類別開示

## 外国(外貨建)公社債

区 分	当 期 末							
	額面金額	評 価 額		組入比率	うちBB格 以下組入比率	残存期間別組入比率		
		外貨建金額	邦貨換算金額			5年以上	2年以上	2年未満
	千米・ドル	千米・ドル	千円	%	%	%	%	%
ア メ リ カ	911,008	852,340	130,714,867	107.5	-	53.9	19.6	34.0
合 計	-	-	130,714,867	107.5	-	53.9	19.6	34.0

(注1) 邦貨換算金額は、期末の時価をわが国の対顧客電信売買相場の仲値により、邦貨換算したものです。

(注2) 組入比率は、純資産総額に対する評価額の割合。

(注3) 額面、評価額の単位未満は切捨て。

(B) 詳細開示(個別銘柄別)  
外国(外貨建)公社債

種類	銘柄	年 利 率	償 還 年 月 日	額 面 金 額	評 価 額	
					外貨建金額	邦貨換算金額
国債証券	(アメリカ)	%		千米・ドル	千米・ドル	千円
	UNITED STATES TREASURY NOTE/BOND	1.8750	2041/02/15	975	669	102,647
	UNITED STATES TREASURY NOTE/BOND	3.6250	2044/02/15	880	763	117,090
	UNITED STATES TREASURY NOTE/BOND	3.6250	2053/05/15	1,888	1,603	245,900
	UNITED STATES TREASURY NOTE/BOND	4.1250	2029/03/31	12,159	12,129	1,860,115
	UNITED STATES TREASURY NOTE/BOND	4.5000	2026/03/31	13,305	13,291	2,038,382
	UNITED STATES TREASURY NOTE/BOND	4.1250	2031/03/31	15,707	15,626	2,396,405
	REPUBLIC OF ARGENTINA	4.1250	2035/07/09	222	89	13,660
	REPUBLIC OF ARGENTINA	0.7500	2030/07/09	167	89	13,668
	REPUBLIC OF ARGENTINA	1.0000	2029/07/09	19	10	1,658
	UNITED STATES TREASURY NOTE/BOND	0.7500	2028/01/31	600	532	81,628
	MEXICO GOVERNMENT INTERNATIONAL BOND	4.6000	2048/02/10	200	153	23,611
	UNITED STATES TREASURY NOTE/BOND	3.8750	2043/05/15	2,370	2,143	328,763
	UNITED STATES TREASURY NOTE/BOND	2.7500	2047/08/15	1,980	1,442	221,239
	UNITED STATES TREASURY NOTE/BOND	3.7500	2028/12/31	1,285	1,262	193,588
	UNITED STATES TREASURY NOTE/BOND	4.3750	2043/08/15	1,410	1,364	209,311
	UNITED STATES TREASURY NOTE/BOND	4.5000	2044/02/15	14,995	14,727	2,258,670
	UNITED STATES TREASURY BILL	0.0000	2024/09/10	52,000	51,643	7,920,007
	UNITED STATES TREASURY NOTE/BOND	4.0000	2042/11/15	190	175	26,930
	UNITED STATES TREASURY BILL	0.0000	2024/09/03	8,860	8,808	1,350,818
	UNITED STATES TREASURY NOTE/BOND	4.2500	2029/06/30	3,705	3,717	570,151
	UNITED STATES TREASURY NOTE/BOND	4.2500	2031/06/30	1,155	1,157	177,518
	INDONESIA GOVERNMENT INTERNATIONAL BOND	4.1000	2028/04/24	115	111	17,077
	UNITED STATES TREASURY NOTE/BOND	4.6250	2026/02/28	26,640	26,647	4,086,627
	UNITED STATES TREASURY NOTE/BOND	4.2500	2031/02/28	67	67	10,297
	COLOMBIA GOVERNMENT INTERNATIONAL BOND	3.8750	2027/04/25	115	108	16,692
	UNITED STATES TREASURY NOTE/BOND	3.7500	2030/05/31	335	327	50,186
	UNITED STATES TREASURY NOTE/BOND	4.6250	2054/05/15	274	277	42,552
	UNITED STATES TREASURY NOTE/BOND	4.3750	2034/05/15	2,949	2,969	453,367
	UNITED STATES TREASURY NOTE/BOND	4.5000	2027/05/15	13,091	13,161	2,018,458
	UNITED STATES TREASURY NOTE/BOND	4.3750	2030/11/30	304	306	47,040
	UNITED STATES TREASURY NOTE/BOND	4.5000	2027/04/15	3,795	3,813	584,865
	UNITED STATES TREASURY NOTE/BOND	4.6250	2031/04/30	541	553	84,951
	COLOMBIA GOVERNMENT INTERNATIONAL BOND	8.0000	2035/11/14	1,500	1,550	237,836
	SAUDI GOVERNMENT INTERNATIONAL BOND	3.7500	2055/01/21	305	216	33,208
	UNITED STATES TREASURY NOTE/BOND	2.3750	2042/02/15	430	313	48,142
	UNITED STATES TREASURY NOTE/BOND	4.8750	2026/05/31	3,800	3,823	586,433
	UNITED STATES TREASURY NOTE/BOND	4.2500	2054/02/15	10,568	10,049	1,541,192
	UNITED STATES TREASURY NOTE/BOND	3.0000	2049/02/15	1,005	760	116,570
	UNITED STATES TREASURY NOTE/BOND	1.1250	2028/02/29	96	86	13,208
UNITED STATES TREASURY NOTE/BOND	4.2500	2025/10/15	2,655	2,639	404,785	
UNITED STATES TREASURY NOTE/BOND	3.8750	2043/02/15	4,597	4,166	638,943	
UNITED STATES TREASURY NOTE/BOND	3.0000	2047/02/15	1,100	843	129,395	
UNITED STATES TREASURY NOTE/BOND	4.5000	2038/05/15	10	10	1,553	
UNITED STATES TREASURY NOTE/BOND	4.6250	2026/03/15	227	227	34,838	
UNITED STATES TREASURY NOTE/BOND	1.6250	2050/11/15	55	29	4,591	
UNITED STATES TREASURY NOTE/BOND	1.3750	2050/08/15	2,573	1,308	200,734	
UNITED STATES TREASURY NOTE/BOND	1.1250	2040/08/15	1,745	1,066	163,620	
UNITED STATES TREASURY BILL	0.0000	2024/10/01	15,000	14,852	2,277,794	

種類	銘柄	年 利率	償 還 年 月 日	額 面 金 額	評 価 額	
					外貨建金額	邦貨換算金額
		%		千米・ドル	千米・ドル	千円
国債証券	(アメリカ)					
	UNITED STATES TREASURY NOTE/BOND	3.1250	2041/11/15	420	346	53,204
	UNITED STATES TREASURY BILL	0.0000	2024/10/03	16,000	15,838	2,428,967
	UNITED STATES TREASURY NOTE/BOND	3.6250	2053/02/15	2,655	2,254	345,792
	UNITED STATES TREASURY NOTE/BOND	4.0000	2026/02/15	923	914	140,257
	UNITED STATES TREASURY NOTE/BOND	3.0000	2048/08/15	4,780	3,622	555,608
	UNITED STATES TREASURY NOTE/BOND	2.8750	2028/08/15	640	608	93,250
	UNITED STATES TREASURY NOTE/BOND	3.1250	2025/08/15	5,057	4,970	762,260
	UNITED STATES TREASURY NOTE/BOND	4.2500	2026/01/31	8,830	8,781	1,346,710
	UNITED STATES TREASURY NOTE/BOND	2.0000	2041/11/15	2,180	1,501	230,213
	UNITED STATES TREASURY NOTE/BOND	4.2500	2027/03/15	10,450	10,435	1,600,420
	UNITED STATES TREASURY NOTE/BOND	4.1250	2027/09/30	455	453	69,547
	COLOMBIA GOVERNMENT INTERNATIONAL BOND	3.2500	2032/04/22	200	154	23,756
	UNITED STATES TREASURY NOTE/BOND	0.7500	2026/03/31	8,309	7,801	1,196,418
	UNITED STATES TREASURY NOTE/BOND	3.0000	2045/11/15	2,635	2,043	313,338
	MEXICO GOVERNMENT INTERNATIONAL BOND	4.7500	2032/04/27	850	793	121,708
	UNITED STATES TREASURY NOTE/BOND	3.2500	2042/05/15	3,050	2,543	390,112
	UNITED STATES TREASURY BILL	0.0000	2024/08/08	20,000	19,959	3,060,923
	UNITED STATES TREASURY NOTE/BOND	3.6250	2043/08/15	470	408	62,711
	UNITED STATES TREASURY BILL	0.0000	2024/09/17	6,000	5,952	912,899
	UNITED STATES TREASURY NOTE/BOND	4.6250	2044/05/15	2,535	2,531	388,281
	UNITED STATES TREASURY NOTE/BOND	4.6250	2026/11/15	2,240	2,251	345,337
	UNITED STATES TREASURY NOTE/BOND	4.7500	2053/11/15	3,345	3,453	529,581
	UNITED STATES TREASURY NOTE/BOND	4.0000	2052/11/15	666	605	92,881
	SAUDI GOVERNMENT INTERNATIONAL BOND	5.2500	2050/01/16	1,000	930	142,729
	UNITED STATES TREASURY NOTE/BOND	4.6250	2027/06/15	10,180	10,279	1,576,450
	UNITED STATES TREASURY NOTE/BOND	3.5000	2025/09/15	1,380	1,360	208,594
	UNITED STATES TREASURY NOTE/BOND	2.5000	2045/02/15	1,055	753	115,537
	UNITED STATES TREASURY NOTE/BOND	3.0000	2047/05/15	1,860	1,423	218,327
	PANAMA GOVERNMENT INTERNATIONAL BOND	4.5000	2056/04/01	200	129	19,902
	UNITED STATES TREASURY NOTE/BOND	2.3750	2051/05/15	6	3	603
	UNITED STATES TREASURY NOTE/BOND	3.3750	2042/08/15	170	143	22,080
	UNITED STATES TREASURY NOTE/BOND	4.7500	2043/11/15	2,365	2,402	368,476
	UNITED STATES TREASURY NOTE/BOND	4.0000	2029/10/31	422	418	64,126
	UNITED STATES TREASURY NOTE/BOND	4.1250	2027/10/31	161	160	24,600
	ROMANIAN GOVERNMENT INTERNATIONAL BOND	6.0000	2034/05/25	1,000	987	151,484
	UNITED STATES TREASURY NOTE/BOND	4.5000	2025/11/15	895	892	136,871
	COLOMBIA GOVERNMENT INTERNATIONAL BOND	3.0000	2030/01/30	110	91	13,974
	UNITED STATES TREASURY NOTE/BOND	0.3750	2025/12/31	25	23	3,608
	UNITED STATES TREASURY NOTE/BOND	3.8750	2029/11/30	20	19	3,020
UNITED STATES TREASURY NOTE/BOND	3.8750	2027/11/30	142	140	21,527	
PERUVIAN GOVERNMENT INTERNATIONAL BOND	1.8620	2032/12/01	855	655	100,555	
MEXICO GOVERNMENT INTERNATIONAL BOND	2.6590	2031/05/24	385	320	49,077	
UNITED STATES TREASURY NOTE/BOND	2.0000	2050/02/15	90	54	8,352	
地方債証券	STATE OF CALIFORNIA	7.5500	2039/04/01	70	83	12,773
	UNIVERSITY OF CALIFORNIA	6.5830	2049/05/15	10	10	1,678
	METROPOLITAN TRANSPORTATION AUTHORITY	6.8140	2040/11/15	20	22	3,378
	NJ TRN TR FD BABS	6.5610	2040/12/15	75	82	12,577
	PORT AUTHORITY OF NEW YORK & NEW JERSEY	4.9600	2046/08/01	10	9	1,475
	UNIVERSITY OF MISSOURI	5.7920	2041/11/01	5	5	810
	UNIVERSITY OF CALIFORNIA	4.7670	2099/12/31	34	29	4,494

種 類	銘 柄	年 利 率	償 還 年 月 日	額 面 金 額	評 価 額	
					外貨建金額	邦貨換算金額
	(アメリカ)	%		千米・ドル	千米・ドル	千円
地方債証券	UNIVERSITY OF CALIFORNIA	4.8580	2099/12/31	15	13	2,024
	OKLAHOMA DEVELOPMENT FINANCE AUTHORITY	4.6230	2044/06/01	35	33	5,070
	UNIVERSITY OF CALIFORNIA	2.6500	2050/05/15	50	33	5,078
	NEW JERSEY ST TRANSPRTN TRUST FUND AUTH	4.1310	2042/06/15	35	29	4,523
	UNIV OF CA REGENTS-Q	4.1320	2032/05/15	65	61	9,478
	MA ED FIN-A-TXBL-REF	6.3520	2049/07/01	510	521	79,927
	UNIVERSITY OF MICHIGAN	3.5040	2052/04/01	95	73	11,203
	SAN FRANCISCO CITY-E	2.8250	2041/11/01	300	230	35,287
	STATE OF TEXAS	2.7540	2041/10/01	45	33	5,074
	LA DEPT WTR & PWR-BAB	6.5740	2045/07/01	145	160	24,623
特殊債券	STATE OF CALIFORNIA	7.5000	2034/04/01	50	58	8,911
	GINNIE MAE II POOL	5.5000	2034/12/01	0	0	74
	FANNIE MAE POOL	5.5000	2032/12/01	6	6	942
	FEDERAL FARM CREDIT BANKS FUNDING CORP	1.8400	2036/01/25	595	438	67,240
	FEDERAL FARM CREDIT BANKS FUNDING CORP	2.1000	2036/02/25	700	530	81,368
	FEDERAL NATIONAL MORTGAGE ASSOCIATION	1.6000	2035/08/24	470	339	52,135
	FEDERAL NATIONAL MORTGAGE ASSOCIATION	1.5500	2035/08/24	249	179	27,491
	FANNIE MAE POOL	5.5000	2033/01/01	3	3	602
	FREDDIE MAC GOLD POOL	4.5000	2025/06/01	0	0	17
	FANNIE MAE POOL	5.0000	2035/03/01	20	20	3,078
	FREDDIE MAC GOLD POOL	4.0000	2040/12/01	10	9	1,533
	FREDDIE MAC GOLD POOL	4.0000	2040/12/01	3	3	528
	FREDDIE MAC GOLD POOL	4.0000	2040/12/01	3	3	528
	FREDDIE MAC GOLD POOL	4.0000	2040/12/01	5	4	746
	FANNIE MAE POOL	5.5000	2033/05/01	2	2	316
	FANNIE MAE POOL	5.5000	2036/09/01	3	3	578
	GINNIE MAE I POOL	5.0000	2039/04/15	4	4	698
	GINNIE MAE I POOL	6.5000	2038/10/15	2	2	388
	FANNIE MAE POOL	5.0000	2035/07/01	4	4	745
	GINNIE MAE II POOL	5.0000	2039/10/20	3	3	536
	FANNIE MAE POOL	6.5000	2099/12/31	0	0	150
	FREDDIE MAC GOLD POOL	4.5000	2041/03/01	7	7	1,077
	FEDERAL FARM CREDIT BANKS FUNDING CORP	2.4900	2036/05/19	420	330	50,690
	FREDDIE MAC GOLD POOL	5.0000	2035/07/01	3	3	460
	FREDDIE MAC GOLD POOL	5.0000	2035/07/01	2	2	366
	FANNIE MAE POOL	4.0000	2026/12/01	0	0	105
	GINNIE MAE I POOL	4.5000	2041/02/15	2	2	402
	GINNIE MAE I POOL	4.5000	2033/09/15	1	1	251
	FANNIE MAE POOL	5.5000	2034/05/01	44	44	6,824
	FANNIE MAE POOL	2.5000	2027/12/01	8	7	1,224
	GINNIE MAE II POOL	5.0000	2041/06/20	1	1	155
	GINNIE MAE II POOL	5.0000	2041/07/20	1	1	170
	GINNIE MAE II POOL	4.5000	2041/07/20	4	4	749
	FREDDIE MAC GOLD POOL	3.0000	2043/02/01	17	15	2,442
	FANNIE MAE POOL	4.5000	2040/11/01	11	11	1,781
	FANNIE MAE POOL	2.5000	2028/04/01	3	3	585
	FANNIE MAE POOL	6.0000	2041/04/01	1	1	165
	FANNIE MAE POOL	5.5000	2034/11/01	8	8	1,325
	GINNIE MAE II POOL	3.0000	2042/12/20	14	12	1,923
	FANNIE MAE POOL	5.0000	2039/03/01	12	12	1,848
	FANNIE MAE POOL	4.5000	2042/06/01	9	9	1,420

種類	銘柄	年 利 率	償 還 年 月 日	額 面 金 額	評 価 額	
					外貨建金額	邦貨換算金額
	(アメリカ)	%		千米・ドル	千米・ドル	千円
特殊債券	FANNIE MAE POOL	3.0000	2028/11/01	6	6	1,017
	FREDDIE MAC GOLD POOL	5.5000	2038/01/01	9	9	1,491
	FREDDIE MAC GOLD POOL	3.0000	2043/03/01	26	23	3,573
	GINNIE MAE I POOL	3.5000	2042/01/15	12	11	1,829
	FANNIE MAE POOL	4.5000	2041/05/01	4	4	721
	FREDDIE MAC GOLD POOL	3.5000	2042/07/01	5	5	795
	FANNIE MAE POOL	3.0000	2028/09/01	6	6	1,018
	FANNIE MAE POOL	2.5000	2028/03/01	5	4	764
	GINNIE MAE II POOL	3.5000	2042/11/20	8	8	1,268
	FREDDIE MAC GOLD POOL	5.0000	2037/01/01	5	5	819
	FANNIE MAE POOL	4.0000	2044/03/01	15	14	2,255
	FANNIE MAE POOL	3.0000	2046/07/01	186	164	25,191
	FREDDIE MAC REMICS	4.0000	2044/04/15	58	55	8,528
	FEDERAL FARM CREDIT BANKS FUNDING CORP	3.8750	2032/09/20	145	138	21,185
	FANNIE MAE REMICS	4.5000	2041/01/25	472	462	70,894
	FEDERAL FARM CREDIT BANKS	2.9800	2030/01/03	490	458	70,269
	FANNIE MAE POOL	3.0000	2029/06/01	8	8	1,318
	FANNIE MAE POOL	2.5000	2028/03/01	1	1	168
	FANNIE MAE POOL	2.5000	2028/06/01	2	2	365
	FANNIE MAE POOL	2.5000	2028/02/01	1	1	255
	FANNIE MAE POOL	2.5000	2028/02/01	2	2	342
	FANNIE MAE POOL	3.0000	2043/09/01	24	21	3,329
	FANNIE MAE POOL	4.5000	2042/09/01	17	17	2,693
	FANNIE MAE POOL	3.0000	2043/08/01	7	6	956
	FANNIE MAE POOL	4.5000	2039/10/01	13	12	1,975
	FANNIE MAE POOL	3.0000	2043/02/01	24	21	3,367
	FANNIE MAE POOL	5.5000	2038/10/01	21	22	3,405
	FANNIE MAE POOL	5.0000	2035/02/01	46	46	7,175
	FANNIE MAE POOL	3.0000	2043/02/01	25	22	3,482
	FANNIE MAE POOL	4.5000	2040/09/01	32	31	4,852
	FANNIE MAE POOL	3.0000	2043/04/01	17	15	2,328
	FANNIE MAE POOL	4.5000	2041/09/01	10	10	1,630
	FANNIE MAE POOL	5.0000	2038/05/01	20	20	3,101
	FANNIE MAE POOL	5.0000	2035/12/01	5	5	850
	FANNIE MAE POOL	3.0000	2042/08/01	28	25	3,956
	FANNIE MAE POOL	4.5000	2040/04/01	9	9	1,450
	FANNIE MAE POOL	4.5000	2040/02/01	10	10	1,569
	FANNIE MAE POOL	3.0000	2028/05/01	13	13	2,047
	FANNIE MAE POOL	2.5000	2028/04/01	34	33	5,088
	FREDDIE MAC GOLD POOL	4.0000	2044/07/01	49	47	7,248
	FANNIE MAE POOL	4.0000	2045/02/01	18	17	2,716
	FANNIE MAE POOL	4.5000	2043/09/01	12	12	1,892
	FANNIE MAE POOL	5.0000	2042/05/01	47	47	7,238
	FREDDIE MAC GOLD POOL	4.5000	2040/01/01	37	37	5,682
	FANNIE MAE POOL	3.0000	2045/04/01	221	196	30,155
	FANNIE MAE POOL	2.5000	2030/01/01	28	27	4,166
	FANNIE MAE POOL	3.0000	2030/06/01	32	31	4,760
	FANNIE MAE POOL	4.5000	2040/08/01	11	11	1,710
	FANNIE MAE POOL	3.5000	2029/09/01	19	19	2,935
	FANNIE MAE POOL	4.5000	2040/10/01	10	9	1,527

種類	銘柄	年 利率	償 還 年 月 日	額 面 金 額	評 価 額	
					外貨建金額	邦貨換算金額
	(アメリカ)	%		千米・ドル	千米・ドル	千円
特殊債券	FREDDIE MAC GOLD POOL	4.0000	2044/12/01	30	28	4,391
	FANNIE MAE POOL	4.5000	2043/01/01	12	12	1,874
	FANNIE MAE POOL	4.0000	2044/08/01	25	23	3,658
	FANNIE MAE POOL	3.0000	2045/07/01	48	43	6,622
	FANNIE MAE POOL	3.0000	2045/04/01	74	65	10,106
	FANNIE MAE POOL	4.5000	2041/08/01	13	13	1,999
	FREDDIE MAC STRIPS	0.0000	2029/09/15	23	18	2,823
	FREDDIE MAC COUPON STRIPS	0.0000	2031/03/15	7	5	796
	FANNIE MAE POOL	4.0000	2045/08/01	35	33	5,116
	FANNIE MAE POOL	2.5000	2030/09/01	49	46	7,182
	FANNIE MAE POOL	3.0000	2030/09/01	13	12	1,962
	FANNIE MAE POOL	4.5000	2042/07/01	16	16	2,466
	FANNIE MAE POOL	4.5000	2041/08/01	23	22	3,496
	FANNIE MAE POOL	3.0000	2043/04/01	50	44	6,818
	FANNIE MAE POOL	4.5000	2040/03/01	11	11	1,739
	FANNIE MAE POOL	4.5000	2041/12/01	34	33	5,179
	FANNIE MAE POOL	3.0000	2046/09/01	179	157	24,205
	FANNIE MAE POOL	3.0000	2046/11/01	27	23	3,679
	FANNIE MAE POOL	3.0000	2046/09/01	63	55	8,535
	FANNIE MAE POOL	3.0000	2046/10/01	11	10	1,584
	FANNIE MAE POOL	3.0000	2046/10/01	78	68	10,570
	FANNIE MAE POOL	3.0000	2046/10/01	31	27	4,223
	FANNIE MAE POOL	3.0000	2046/11/01	126	110	16,996
	FANNIE MAE POOL	3.0000	2046/11/01	71	63	9,662
	FANNIE MAE POOL	3.0000	2046/10/01	121	107	16,431
	FANNIE MAE POOL	3.0000	2046/09/01	7	6	998
	FANNIE MAE POOL	3.0000	2031/12/01	246	235	36,166
	FANNIE MAE POOL	2.5000	2032/03/01	196	184	28,276
	FANNIE MAE POOL	4.5000	2039/12/01	134	131	20,194
	FANNIE MAE POOL	3.0000	2047/04/01	268	235	36,154
	FANNIE MAE POOL	3.0000	2047/04/01	170	149	22,918
	FREDDIE MAC GOLD POOL	4.0000	2041/03/01	76	72	11,150
	FREDDIE MAC GOLD POOL	3.5000	2047/07/01	77	70	10,807
	FANNIE MAE POOL	3.5000	2048/02/01	106	96	14,779
	FREDDIE MAC GOLD POOL	3.5000	2047/10/01	185	168	25,864
	GINNIE MAE II POOL	4.0000	2044/01/20	558	534	81,987
	GINNIE MAE II POOL	3.5000	2046/04/20	317	292	44,823
	GINNIE MAE II POOL	4.0000	2047/10/20	30	29	4,453
	GINNIE MAE II POOL	3.5000	2048/03/20	72	66	10,148
	FANNIE MAE POOL	3.0000	2047/03/01	274	241	37,049
	FANNIE MAE POOL	4.5000	2048/04/01	18	17	2,716
	FREDDIE MAC GOLD POOL	4.0000	2048/02/01	10	10	1,546
	FANNIE MAE POOL	3.5000	2048/04/01	82	74	11,468
	FANNIE MAE POOL	4.0000	2048/02/01	66	61	9,504
	FREDDIE MAC GOLD POOL	3.5000	2048/05/01	444	402	61,778
	FANNIE MAE POOL	3.0000	2033/05/01	19	18	2,856
	FANNIE MAE POOL	4.5000	2046/03/01	321	314	48,175
	SCRT 2018-2 MA	3.5000	2057/11/25	74	70	10,831
	SCRT 2018-3 MA	3.5000	2057/08/25	107	101	15,641
	FANNIE MAE POOL	4.0000	2048/06/01	167	156	24,037

種類	銘柄	年 利率	償 還 年 月 日	額 面 金 額	評 価 額	
					外貨建金額	邦貨換算金額
	(アメリカ)	%		千米・ドル	千米・ドル	千円
特殊債券	FANNIE MAE POOL	4.5000	2040/09/01	204	200	30,678
	FANNIE MAE POOL	3.5000	2048/02/01	156	142	21,824
	FREDDIE MAC GOLD POOL	3.5000	2048/02/01	105	95	14,673
	FEDERAL NATIONAL MORTGAGE ASSOCIATION	1.7800	2035/11/16	405	296	45,402
	FANNIE MAE POOL	5.0000	2048/10/01	134	133	20,463
	FANNIE MAE POOL	4.0000	2048/03/01	239	223	34,314
	FRESB 2019-SB60 MORTGAGE TRUST	3.5000	2039/01/25	97	90	13,874
	FANNIE MAE POOL	3.0000	2033/03/01	51	48	7,447
	FANNIE MAE POOL	2.5000	2031/11/01	66	62	9,573
	GINNIE MAE II POOL	4.0000	2049/01/20	39	36	5,649
	FANNIE MAE POOL	4.5000	2043/11/01	253	247	37,892
	FANNIE MAE POOL	4.0000	2048/08/01	536	504	77,338
	FANNIE MAE POOL	5.0000	2049/04/01	25	24	3,828
	CHASE 2019-ATR2 A11	6.3597	2049/07/25	26	25	3,844
	JP MORGAN MORTGAGE TRUST 2019-1	5.5000	2049/05/25	16	15	2,419
	JP MORGAN MORTGAGE TRUST 2019-7	6.3597	2050/02/25	17	16	2,535
	FHMS K078 A2	3.8540	2028/06/25	2	1	298
	CIM TRUST 2019-INV3	5.5000	2049/08/25	77	73	11,319
	JP MORGAN MORTGAGE TRUST	6.3597	2050/02/25	47	45	7,036
	FREDDIE MAC POOL	4.0000	2049/07/01	85	79	12,227
	JP MORGAN MORTGAGE TRUST	6.3097	2050/02/25	7	6	1,065
	JP MORGAN MORTGAGE TRUST	6.3097	2050/03/25	40	38	5,936
	FLAGSTAR MORTGAGE TRUST 2019-1	5.5000	2049/10/25	61	57	8,830
	FANNIE MAE POOL	4.0000	2049/03/01	254	237	36,489
	GINNIE MAE II POOL	4.5000	2049/03/20	0	0	106
	GINNIE MAE II POOL	4.5000	2049/11/20	3	3	579
	GINNIE MAE II POOL	4.5000	2048/08/20	1	0	149
	BANK 2019-BNK23	3.5046	2052/12/15	146	120	18,482
	CF 2019-CF3 B	3.5002	2053/01/15	77	62	9,562
	BX TRUST 2019-OC11	3.2020	2041/12/09	150	134	20,635
	FANNIE MAE POOL	3.5000	2033/09/01	122	117	18,051
	FREDDIE MAC POOL	3.0000	2035/01/01	221	208	31,950
	JP MORGAN MORTGAGE TRUST 2020-LTV1	6.0000	2050/06/25	4	4	691
	FEDERAL NATIONAL MORTGAGE ASSOCIATION	1.5300	2035/08/17	385	275	42,252
	FLAGSTAR MORTGAGE TRUST 2020-INV	6.0000	2050/03/25	107	101	15,497
	WFCM 2018-1745 A	3.7487	2036/06/15	170	149	22,905
	FANNIE MAE REMICS	5.5000	2045/05/25	337	58	8,973
	PROVINCE OF BRITISH COLUMBIA CANADA	4.7500	2034/06/12	900	902	138,406
	UBS COMMERCIAL MORTGAGE TRUST 2018-C13	4.3344	2051/10/15	275	261	40,173
	GINNIE MAE II POOL	4.5000	2050/07/20	209	201	30,896
	CSMC 2020-NET A	2.2569	2037/08/15	176	167	25,760
	FANNIE MAE POOL	3.5000	2050/08/01	184	168	25,806
	FANNIE MAE POOL	3.5000	2050/08/01	35	31	4,870
	FANNIE MAE POOL	3.0000	2035/08/01	11	11	1,697
	FANNIE MAE POOL	3.0000	2035/08/01	11	10	1,610
	GINNIE MAE II POOL	4.5000	2050/08/20	32	31	4,864
	FREDDIE MAC POOL	3.0000	2037/09/01	6	5	872
	FREDDIE MAC POOL	3.0000	2050/07/01	17	15	2,341
	FREDDIE MAC POOL	3.0000	2050/07/01	4	4	622
	FREDDIE MAC POOL	3.0000	2050/07/01	2	1	300

種 類	銘 柄	年 利 率	償 還 年 月 日	額 面 金 額	評 価 額	
					外貨建金額	邦貨換算金額
		%		千米・ドル	千米・ドル	千円
特殊債券	(アメリカ)					
	FREDDIE MAC POOL	3.0000	2050/08/01	13	11	1,802
	FREDDIE MAC POOL	3.0000	2050/07/01	2	1	278
	FANNIE MAE POOL	2.5000	2035/10/01	102	93	14,409
	FANNIE MAE POOL	2.5000	2035/10/01	97	89	13,750
	FANNIE MAE POOL	2.0000	2050/10/01	138	110	16,907
	FANNIE MAE POOL	2.5000	2035/11/01	162	148	22,815
	FHMS K121 X1	1.1161	2030/10/25	981	48	7,390
	FHMS K110 X1	1.8113	2030/04/25	673	50	7,763
	FHMS KL06 XFX	1.3640	2029/12/25	600	29	4,453
	BBCMS MORTGAGE TRUST 2018-C2	4.7409	2051/12/15	185	170	26,117
	FANNIE MAE POOL	2.5000	2035/12/01	185	169	26,061
	FANNIE MAE POOL	2.5000	2035/12/01	212	194	29,843
	FREDDIE MAC POOL	3.5000	2050/08/01	91	82	12,725
	FREDDIE MAC POOL	4.0000	2045/01/01	441	419	64,363
	FREDDIE MAC POOL	3.5000	2049/08/01	259	238	36,575
	FREDDIE MAC POOL	3.5000	2048/06/01	285	260	39,937
	FREDDIE MAC POOL	4.0000	2045/01/01	438	415	63,750
	FREDDIE MAC POOL	4.0000	2048/06/01	156	147	22,667
	FREDDIE MAC POOL	3.5000	2044/09/01	22	19	3,065
	FREDDIE MAC POOL	3.5000	2046/09/01	359	326	50,139
	FREDDIE MAC POOL	3.0000	2038/06/01	121	112	17,255
	FANNIE MAE POOL	3.0000	2050/08/01	107	93	14,329
	BX COMMERCIAL MORTGAGE TRUST 2020-VIV4	2.8430	2044/03/09	545	476	73,095
	ONE NEW YORK PLAZA TRUST 2020-1NYP	6.3934	2026/01/15	220	208	31,925
	BX 2021-MFM1	6.1434	2034/01/15	122	121	18,614
	280 PARK AVENUE 2017-280P MORTGAGE TRUST	6.5080	2034/09/15	500	478	73,454
	FREDDIE MAC POOL	3.5000	2035/05/01	144	138	21,297
	FREDDIE MAC POOL	3.5000	2034/01/01	39	37	5,796
	GINNIE MAE II POOL	3.0000	2051/01/20	261	229	35,230
	FANNIE MAE POOL	2.0000	2050/09/01	38	30	4,709
	FANNIE MAE POOL	2.0000	2050/11/01	29	23	3,635
	CSMC_21-BHAR	6.9434	2038/11/15	255	252	38,776
	FREDDIE MAC POOL	2.0000	2051/10/01	345	276	42,463
	GCAT	1.9150	2066/08/25	172	156	24,073
	PRKCM 2021-AFC2 TRUST	2.0710	2056/11/25	212	180	27,720
	MF1 2021-W10 A	6.3993	2024/12/15	100	98	15,153
	FANNIE MAE POOL	2.5000	2052/01/01	243	204	31,365
	FANNIE MAE POOL	2.5000	2052/01/01	304	254	39,068
	FANNIE MAE POOL	2.0000	2051/12/01	108	87	13,384
	FANNIE MAE POOL	2.0000	2051/12/01	162	129	19,924
FANNIE MAE POOL	2.0000	2051/12/01	165	132	20,374	
FANNIE MAE POOL	2.5000	2052/01/01	362	303	46,528	
FANNIE MAE POOL	2.0000	2051/11/01	237	188	28,919	
FANNIE MAE POOL	2.5000	2052/01/01	240	201	30,975	
FANNIE MAE POOL	2.0000	2052/01/01	151	121	18,699	
FANNIE MAE POOL	2.5000	2052/01/01	198	167	25,624	
FANNIE MAE POOL	2.5000	2052/01/01	112	94	14,439	
FANNIE MAE POOL	2.5000	2052/01/01	186	156	23,930	
FREDDIE MAC POOL	2.0000	2051/09/01	109	87	13,409	
FREDDIE MAC POOL	2.0000	2051/07/01	368	298	45,781	

種類	銘柄	年 利 率	償 還 年 月 日	額 面 金 額	評 価 額	
					外貨建金額	邦貨換算金額
	(アメリカ)	%		千米・ドル	千米・ドル	千円
特殊債券	FREDDIE MAC POOL	2.0000	2050/08/01	29	23	3,565
	FANNIE MAE POOL	2.0000	2050/12/01	45	36	5,606
	FANNIE MAE POOL	2.0000	2051/03/01	93	74	11,495
	FANNIE MAE POOL	2.0000	2051/03/01	51	41	6,384
	FANNIE MAE POOL	2.0000	2050/12/01	140	113	17,355
	FREDDIE MAC POOL	2.0000	2051/09/01	23	19	2,944
	FREDDIE MAC POOL	2.0000	2052/01/01	124	100	15,384
	FANNIE MAE POOL	2.0000	2052/01/01	130	104	16,088
	FREDDIE MAC POOL	2.0000	2052/02/01	43	34	5,301
	FREDDIE MAC POOL	2.0000	2050/11/01	53	43	6,642
	FREDDIE MAC POOL	2.0000	2051/05/01	96	77	11,940
	GINNIE MAE II POOL	2.5000	2051/12/20	210	178	27,308
	GINNIE MAE II POOL	2.5000	2051/10/20	304	257	39,529
	GINNIE MAE II POOL	2.0000	2050/11/20	76	62	9,618
	FANNIE MAE POOL	2.0000	2051/04/01	52	41	6,434
	GINNIE MAE II POOL	2.0000	2050/08/20	610	498	76,520
	FREDDIE MAC POOL	2.5000	2051/11/01	9	8	1,244
	FREDDIE MAC POOL	2.5000	2051/05/01	898	754	115,657
	FANNIE MAE POOL	2.5000	2052/01/01	280	235	36,061
	JP MORGAN MORTGAGE TRUST 2019-INV1	6.4097	2049/10/25	45	44	6,774
	FREDDIE MAC POOL	2.0000	2051/12/01	82	66	10,184
	FREDDIE MAC POOL	2.0000	2051/12/01	116	93	14,331
	FREDDIE MAC POOL	2.0000	2051/12/01	15	12	1,972
	FREDDIE MAC POOL	2.5000	2051/12/01	488	409	62,838
	FANNIE MAE POOL	2.0000	2052/01/01	133	107	16,530
	FANNIE MAE POOL	2.0000	2052/02/01	79	64	9,828
	FANNIE MAE POOL	2.0000	2052/02/01	182	147	22,597
	FANNIE MAE POOL	2.0000	2052/02/01	409	328	50,402
	FANNIE MAE POOL	2.5000	2051/11/01	99	83	12,854
	FANNIE MAE POOL	2.5000	2052/02/01	219	184	28,262
	FANNIE MAE POOL	2.5000	2052/02/01	60	50	7,796
	FANNIE MAE POOL	2.5000	2052/02/01	41	34	5,316
	FANNIE MAE POOL	2.5000	2052/02/01	258	216	33,250
	FREDDIE MAC POOL	2.0000	2052/01/01	901	724	111,143
	FREDDIE MAC POOL	2.5000	2051/02/01	304	256	39,358
	FANNIE MAE POOL	2.0000	2051/12/01	32	26	4,081
	FANNIE MAE POOL	2.0000	2051/04/01	32	26	4,012
	FANNIE MAE POOL	2.0000	2052/01/01	209	170	26,077
	FREDDIE MAC POOL	2.0000	2051/12/01	44	35	5,466
	FANNIE MAE POOL	2.0000	2051/12/01	74	60	9,213
	FANNIE MAE POOL	2.0000	2052/02/01	94	76	11,717
	FREDDIE MAC POOL	2.0000	2052/01/01	204	166	25,465
	FREDDIE MAC POOL	2.0000	2052/01/01	278	224	34,392
	SEQUOIA MORTGAGE TRUST 2013-3	2.5000	2043/03/25	235	200	30,688
	FANNIE MAE-ACES	2.3540	2034/01/01	415	340	52,243
	CEDR 2022-SNAI COMMERCIAL MORTGAGE TRUST	6.3172	2039/02/15	220	204	31,379
	CSAIL 2018-CX12 A4	4.2244	2051/08/15	220	210	32,302
	FANNIE MAE POOL	3.5000	2051/01/01	1,611	1,453	222,981
	FANNIE MAE POOL	2.0000	2042/03/01	584	491	75,300
	FREDDIE MAC POOL	2.0000	2042/03/01	74	62	9,652

種類	銘柄	年 利率	償 還 年 月 日	額 面 金 額	評 価 額	
					外貨建金額	邦貨換算金額
	(アメリカ)	%		千米・ドル	千米・ドル	千円
特殊債券	FANNIE MAE POOL	3.0000	2052/03/01	155	134	20,697
	FREDDIE MAC POOL	1.5000	2051/05/01	1,436	1,087	166,765
	FANNIE MAE POOL	2.0000	2042/03/01	69	58	8,895
	FANNIE MAE POOL	1.5000	2041/12/01	782	630	96,704
	FANNIE MAE POOL	2.0000	2042/02/01	544	457	70,151
	FANNIE MAE POOL	1.5000	2041/11/01	1,517	1,223	187,633
	FANNIE MAE POOL	4.0000	2050/03/01	36	33	5,193
	FANNIE MAE POOL	4.0000	2049/09/01	83	77	11,923
	FANNIE MAE POOL	4.0000	2050/05/01	33	31	4,825
	FANNIE MAE POOL	4.0000	2050/06/01	67	62	9,626
	FANNIE MAE POOL	4.0000	2048/05/01	4	4	637
	FANNIE MAE POOL	4.0000	2047/09/01	2	2	307
	FANNIE MAE POOL	4.0000	2048/04/01	3	3	545
	FANNIE MAE POOL	4.0000	2048/07/01	3	2	451
	VERUS SECURITIZATION TRUST 2022-3	4.1300	2067/02/25	270	253	38,917
	FANNIE MAE POOL	4.0000	2048/10/01	9	8	1,326
	FANNIE MAE POOL	4.0000	2051/01/01	177	166	25,460
	FANNIE MAE POOL	4.0000	2051/03/01	164	153	23,530
	FANNIE MAE POOL	4.0000	2052/05/01	459	428	65,748
	FANNIE MAE POOL	2.0000	2051/04/01	97	78	12,061
	FREDDIE MAC POOL	2.5000	2051/11/01	877	736	112,937
	FREDDIE MAC POOL	2.5000	2052/01/01	2,370	1,983	304,179
	FANNIE MAE POOL	3.0000	2051/11/01	199	171	26,370
	FANNIE MAE POOL	3.0000	2051/12/01	88	76	11,773
	FREDDIE MAC POOL	2.5000	2050/07/01	26	22	3,452
	FANNIE MAE POOL	2.5000	2051/01/01	28	23	3,655
	FANNIE MAE POOL	4.0000	2051/05/01	954	892	136,826
	FREDDIE MAC POOL	2.5000	2051/05/01	125	106	16,321
	FREDDIE MAC POOL	2.5000	2052/01/01	379	316	48,555
	FREDDIE MAC POOL	2.5000	2051/11/01	122	103	15,857
	FANNIE MAE POOL	2.0000	2051/04/01	76	61	9,372
	FANNIE MAE POOL	2.0000	2050/09/01	76	61	9,372
	FANNIE MAE POOL	2.0000	2051/11/01	154	123	18,992
	FANNIE MAE POOL	2.5000	2050/07/01	95	80	12,407
	FANNIE MAE POOL	2.5000	2050/11/01	110	93	14,286
	FREDDIE MAC POOL	2.0000	2051/04/01	123	99	15,203
	FANNIE MAE POOL	2.5000	2050/08/01	190	159	24,522
	FANNIE MAE POOL	2.5000	2050/08/01	157	131	20,196
	FANNIE MAE POOL	2.5000	2050/08/01	48	40	6,227
	FHMS K142 A2	2.4000	2032/03/25	560	479	73,536
	FANNIE MAE POOL	2.0000	2051/11/01	93	75	11,620
	FANNIE MAE POOL	2.5000	2050/07/01	266	223	34,298
	FANNIE MAE POOL	2.5000	2050/07/01	263	220	33,830
	FANNIE MAE POOL	2.5000	2050/07/01	271	227	34,919
	FANNIE MAE POOL	2.0000	2052/03/01	181	145	22,374
	FANNIE MAE POOL	2.0000	2052/03/01	127	102	15,705
	FANNIE MAE POOL	2.0000	2052/03/01	333	267	40,950
	FANNIE MAE POOL	2.0000	2051/11/01	174	140	21,520
	TCO 2022-DPM A	7.5148	2037/05/15	300	300	46,151
	GINNIE MAE II POOL	2.0000	2051/01/20	1,181	966	148,179

種 類	銘 柄	年 利 率	償 還 年 月 日	額 面 金 額	評 価 額	
					外貨建金額	邦貨換算金額
		%		千米・ドル	千米・ドル	千円
特殊債券	(アメリカ)					
	BENCHMARK 2022-B35 MORTGAGE TRUST	4.4438	2054/05/15	190	176	27,135
	FREDDIE MAC POOL	2.0000	2051/03/01	503	399	61,217
	FANNIE MAE POOL	2.0000	2051/11/01	285	226	34,791
	FREDDIE MAC POOL	3.0000	2052/02/01	64	56	8,650
	GSMBS 2021-PJ2 A2	2.5000	2051/07/25	286	229	35,187
	FREDDIE MAC POOL	3.0000	2051/07/01	87	76	11,725
	GSMBS 2021-PJ6 A2	2.5000	2051/11/25	358	286	43,972
	FANNIE MAE POOL	2.0000	2051/08/01	841	667	102,419
	FANNIE MAE POOL	2.0000	2051/12/01	130	103	15,843
	FANNIE MAE POOL	2.0000	2051/11/01	105	85	13,088
	FANNIE MAE POOL	2.0000	2052/01/01	78	62	9,552
	FANNIE MAE POOL	2.0000	2051/11/01	260	206	31,662
	FREDDIE MAC POOL	2.0000	2051/10/01	76	60	9,246
	FANNIE MAE POOL	2.0000	2051/08/01	1,061	843	129,428
	FANNIE MAE POOL	2.5000	2051/10/01	99	82	12,654
	FANNIE MAE POOL	2.5000	2051/12/01	75	63	9,705
	FREDDIE MAC POOL	3.0000	2050/09/01	477	419	64,403
	GINNIE MAE II POOL	3.0000	2051/12/20	205	180	27,672
	GINNIE MAE II POOL	2.0000	2051/02/20	195	159	24,487
	FANNIE MAE POOL	3.0000	2052/05/01	128	111	17,026
	FANNIE MAE POOL	3.0000	2052/04/01	78	68	10,498
	FREDDIE MAC POOL	3.0000	2052/03/01	2,319	2,019	309,688
	FHMS K144 A2	2.4500	2032/04/25	230	197	30,247
	FHMS K145 A2	2.5800	2032/05/25	510	440	67,609
	RCKT MORTGAGE TRUST 2022-4	3.5000	2052/06/25	130	112	17,297
	FANNIE MAE POOL	2.5000	2052/03/01	194	163	25,044
	GINNIE MAE II POOL	3.0000	2051/06/20	673	592	90,843
	GINNIE MAE II POOL	3.0000	2051/08/20	1,115	980	150,418
	GINNIE MAE II POOL	2.5000	2051/04/20	648	549	84,245
	FANNIE MAE POOL	2.0000	2052/02/01	854	677	103,843
	FREDDIE MAC POOL	3.0000	2051/10/01	97	84	12,931
	FANNIE MAE POOL	2.5000	2051/05/01	384	321	49,332
	FANNIE MAE POOL	2.5000	2051/07/01	38	32	4,912
	FANNIE MAE POOL	2.5000	2051/03/01	34	29	4,456
	FANNIE MAE POOL	2.5000	2051/04/01	40	34	5,215
	FANNIE MAE POOL	2.5000	2051/05/01	23	19	2,952
	FANNIE MAE POOL	2.5000	2051/04/01	21	18	2,777
	FANNIE MAE POOL	2.5000	2051/05/01	12	10	1,595
	FANNIE MAE POOL	2.5000	2051/10/01	12	10	1,609
	FANNIE MAE POOL	2.5000	2051/02/01	430	360	55,285
ARROYO MORTGAGE TRUST 2022-2	4.9500	2057/07/25	148	147	22,624	
FREDDIE MAC POOL	1.5000	2050/10/01	154	116	17,930	
FREDDIE MAC POOL	1.5000	2050/08/01	60	46	7,063	
FANNIE MAE POOL	1.5000	2050/10/01	171	129	19,876	
FANNIE MAE POOL	1.5000	2050/11/01	139	105	16,237	
FANNIE MAE POOL	1.5000	2051/03/01	198	149	22,972	
FANNIE MAE POOL	2.5000	2052/01/01	101	85	13,050	
FREDDIE MAC POOL	2.5000	2052/04/01	533	447	68,585	
FANNIE MAE POOL	2.5000	2051/09/01	315	263	40,462	
SG RESIDENTIAL MORTGAGE TRUST 2022-2	5.3530	2067/09/25	89	88	13,550	

種類	銘柄	年 利率	償 還 年 月 日	額 面 金 額	評 価 額	
					外貨建金額	邦貨換算金額
特殊債券	(アメリカ)	%		千米・ドル	千米・ドル	千円
	GS MORTGAGE SECURITIES CORP II	7.5236	2039/08/15	350	350	53,692
	INTOWN 2022-STAY MORTGAGE TRUST	7.8176	2037/08/15	700	701	107,552
	HOMEWARD OPPORTUNITIES FUND TRUST 2022-1	5.0820	2067/07/25	111	110	16,999
	FREDDIE MAC POOL	2.0000	2036/02/01	148	132	20,355
	FANNIE MAE POOL	2.0000	2051/08/01	80	64	9,907
	GINNIE MAE II POOL	2.5000	2052/05/20	668	566	86,905
	GINNIE MAE II POOL	2.5000	2052/07/20	577	490	75,150
	GINNIE MAE II POOL	2.5000	2052/06/20	1,737	1,472	225,793
	GINNIE MAE II POOL	3.0000	2052/01/20	40	35	5,404
	FREDDIE MAC POOL	3.0000	2052/08/01	1,134	983	150,900
	FREDDIE MAC POOL	2.0000	2051/02/01	1,411	1,119	171,680
	FREDDIE MAC POOL	1.5000	2051/03/01	140	106	16,370
	FREDDIE MAC POOL	1.5000	2051/10/01	75	56	8,721
	FREDDIE MAC POOL	1.5000	2051/11/01	17	12	1,993
	FANNIE MAE POOL	1.5000	2051/05/01	18	13	2,109
	FANNIE MAE POOL	1.5000	2051/06/01	14	10	1,638
	FANNIE MAE POOL	2.0000	2037/03/01	202	180	27,703
	FANNIE MAE POOL	3.5000	2052/08/01	88	79	12,263
	FREDDIE MAC POOL	3.5000	2052/06/01	205	185	28,412
	FREDDIE MAC POOL	3.5000	2052/06/01	217	195	29,933
	FANNIE MAE POOL	3.5000	2052/09/01	20	18	2,783
	FANNIE MAE POOL	3.5000	2052/09/01	59	53	8,168
	FANNIE MAE POOL	3.5000	2052/09/01	77	69	10,718
	FANNIE MAE POOL	3.5000	2052/09/01	92	82	12,728
	FANNIE MAE POOL	3.5000	2052/07/01	123	111	17,055
	FREDDIE MAC POOL	3.5000	2052/06/01	77	69	10,685
	FANNIE MAE POOL	3.5000	2052/05/01	113	102	15,753
	FREDDIE MAC POOL	4.5000	2052/08/01	139	133	20,398
	FREDDIE MAC POOL	4.5000	2052/07/01	429	408	62,696
	FREDDIE MAC POOL	4.5000	2052/07/01	72	68	10,508
	FANNIE MAE POOL	4.5000	2052/07/01	76	72	11,095
	FANNIE MAE POOL	2.5000	2052/01/01	294	246	37,863
	FREDDIE MAC POOL	3.0000	2052/08/01	58	50	7,798
	FANNIE MAE POOL	3.0000	2052/06/01	607	529	81,280
	FREDDIE MAC POOL	2.0000	2051/12/01	880	705	108,129
	FANNIE MAE POOL	2.0000	2052/01/01	144	115	17,714
	FANNIE MAE POOL	2.5000	2052/02/01	108	90	13,869
	FANNIE MAE POOL	4.0000	2052/04/01	89	84	12,898
	FANNIE MAE POOL	5.5000	2053/01/01	204	203	31,209
	FANNIE MAE POOL	5.0000	2053/01/01	363	354	54,319
FREDDIE MAC POOL	5.0000	2053/01/01	132	129	19,865	
FANNIE MAE POOL	5.0000	2053/01/01	59	57	8,887	
FREDDIE MAC POOL	4.0000	2050/07/01	61	57	8,868	
FREDDIE MAC POOL	5.0000	2052/11/01	101	99	15,193	
FREDDIE MAC POOL	4.0000	2052/06/01	61	57	8,814	
FANNIE MAE POOL	4.0000	2052/05/01	524	490	75,295	
FANNIE MAE POOL	5.5000	2053/01/01	275	273	41,984	
FREDDIE MAC POOL	5.5000	2053/01/01	330	329	50,488	
FANNIE MAE POOL	2.0000	2035/09/01	55	50	7,679	
FREDDIE MAC POOL	5.0000	2052/12/01	218	212	32,608	

種類	銘柄	年 利率	償 還 年 月 日	額 面 金 額	評 価 額	
					外貨建金額	邦貨換算金額
	(アメリカ)	%		千米・ドル	千米・ドル	千円
特殊債券	FREDDIE MAC POOL	5.0000	2052/12/01	133	130	19,965
	FREDDIE MAC POOL	5.0000	2052/12/01	114	111	17,157
	FANNIE MAE POOL	2.0000	2036/04/01	91	82	12,601
	FANNIE MAE POOL	2.0000	2036/02/01	77	69	10,635
	FREDDIE MAC POOL	2.0000	2035/09/01	112	100	15,473
	FREDDIE MAC POOL	2.0000	2036/01/01	237	212	32,639
	FREDDIE MAC POOL	4.5000	2052/11/01	356	339	52,032
	FANNIE MAE POOL	2.0000	2036/07/01	104	93	14,376
	FREDDIE MAC POOL	2.0000	2036/03/01	46	41	6,367
	FANNIE MAE POOL	2.0000	2037/04/01	146	131	20,116
	FREDDIE MAC POOL	1.5000	2036/04/01	359	314	48,186
	FANNIE MAE POOL	1.5000	2036/03/01	45	39	6,048
	FANNIE MAE POOL	1.5000	2036/05/01	74	65	9,988
	FANNIE MAE POOL	1.5000	2036/06/01	262	228	35,006
	FREDDIE MAC POOL	2.0000	2036/05/01	276	248	38,081
	FANNIE MAE POOL	2.0000	2035/09/01	39	35	5,433
	FANNIE MAE POOL	2.0000	2036/03/01	70	62	9,610
	FANNIE MAE POOL	1.5000	2037/02/01	76	66	10,188
	FANNIE MAE POOL	2.0000	2037/03/01	78	70	10,815
	FANNIE MAE POOL	2.0000	2036/11/01	48	43	6,701
	FANNIE MAE POOL	2.0000	2037/01/01	47	42	6,569
	FANNIE MAE POOL	2.0000	2037/02/01	47	42	6,554
	RCKT MORTGAGE TRUST 2021-1	2.5000	2051/03/25	362	290	44,548
	JP MORGAN MORTGAGE TRUST 2021-7	2.5000	2051/11/25	78	62	9,611
	JP MORGAN MORTGAGE TRUST 2021-12	2.5000	2052/02/25	102	82	12,587
	OBX 2021-J1 TRUST	2.5000	2051/05/25	303	243	37,291
	FANNIE MAE POOL	5.0000	2052/12/01	167	163	25,059
	FANNIE MAE POOL	2.5000	2036/03/01	137	126	19,393
	FREDDIE MAC POOL	2.5000	2035/01/01	341	313	48,151
	FANNIE MAE POOL	2.0000	2036/05/01	67	60	9,315
	FANNIE MAE POOL	2.0000	2037/02/01	114	101	15,597
	FREDDIE MAC POOL	5.0000	2053/02/01	58	57	8,760
	FREDDIE MAC POOL	2.0000	2036/02/01	132	119	18,259
	FANNIE MAE POOL	2.0000	2035/06/01	39	35	5,402
	FANNIE MAE POOL	2.0000	2035/06/01	82	74	11,379
	FREDDIE MAC POOL	4.0000	2050/07/01	218	204	31,382
	FREDDIE MAC POOL	5.5000	2053/01/01	61	61	9,430
	UMBS 30YR (REG A)	6.5000	2024/08/14	65	66	10,211
	UMBS 30YR (REG A)	3.5000	2024/08/14	5,275	4,708	722,036
	FREDDIE MAC POOL	1.5000	2036/04/01	59	52	7,992
	UMBS 30YR (REG A)	4.5000	2024/08/14	3,685	3,499	536,741
	UMBS 30YR (REG A)	5.5000	2024/08/14	△455	△451	△69,305
	UMBS 30YR (REG A)	6.0000	2024/08/14	1,986	2,002	307,145
	UMBS 30YR (REG A)	2.5000	2024/08/14	△1,423	△1,172	△179,840
	UMBS 30YR (REG A)	1.5000	2024/08/14	1,715	1,290	197,939
	UMBS 30YR (REG A)	4.0000	2024/08/14	4,500	4,150	636,580
	UMBS 30YR (REG A)	2.0000	2024/08/14	12,650	9,998	1,533,399
	UMBS 30YR (REG A)	5.0000	2024/08/14	206	200	30,774
	UMBS 30YR (REG A)	3.0000	2024/08/14	1,869	1,603	245,969
	UMBS 15YR (REG B)	2.0000	2024/08/16	1,379	1,225	187,917

種類	銘柄	年 利 率	償 還 年 月 日	額 面 金 額	評 価 額	
					外貨建金額	邦貨換算金額
		%		千米・ドル	千米・ドル	千円
特殊債券	(アメリカ)					
	FREDDIE MAC POOL	1.5000	2036/05/01	81	71	10,908
	UMBS 15YR (REG B)	4.5000	2024/08/16	702	692	106,147
	GNMA2 30YR (REG C)	2.5000	2024/08/21	5,533	4,689	719,227
	GNMA2 30YR (REG C)	4.0000	2024/08/21	1,677	1,563	239,713
	GNMA2 30YR (REG C)	2.0000	2024/08/21	4,323	3,531	541,618
	GNMA2 30YR (REG C)	6.0000	2024/08/21	2,548	2,566	393,533
	UMBS 15YR (REG B)	3.5000	2024/08/16	452	431	66,123
	UMBS 15YR (REG B)	3.0000	2024/08/16	1,235	1,153	176,836
	UMBS 15YR (REG B)	2.5000	2024/08/16	1,748	1,590	243,946
	UMBS 15YR (REG B)	1.5000	2024/08/16	3,026	2,617	401,368
	FANNIE MAE POOL	2.0000	2037/03/01	268	240	36,824
	UMBS 15YR (REG B)	4.0000	2024/08/16	323	313	48,041
	GNMA2 30YR (REG C)	5.5000	2024/08/21	3,371	3,359	515,144
	GNMA2 30YR (REG C)	3.5000	2024/08/21	4,885	4,428	679,163
	GNMA2 30YR (REG C)	4.5000	2024/08/21	2,618	2,503	383,993
	GNMA2 30YR (REG C)	3.0000	2024/08/21	4,866	4,274	655,497
	GNMA2 30YR (REG C)	5.0000	2024/08/21	3,444	3,374	517,501
	UMBS 30YR (REG A)	7.0000	2024/08/14	469	483	74,182
	GNMA2 30YR (REG C)	6.5000	2024/09/24	1,879	1,908	292,683
	FREDDIE MAC POOL	4.0000	2050/03/01	356	333	51,177
	FREDDIE MAC POOL	5.5000	2053/03/01	460	458	70,274
	FANNIE MAE POOL	2.0000	2050/10/01	1,684	1,353	207,621
	FREDDIE MAC POOL	4.5000	2050/03/01	313	301	46,261
	FREDDIE MAC POOL	6.0000	2052/11/01	73	74	11,358
	FANNIE MAE POOL	6.0000	2052/11/01	80	80	12,412
	GSMS 2023-FUN A	7.4200	2028/03/15	310	310	47,571
	GSMS 2023-FUN B	8.1190	2028/03/15	310	310	47,571
	FANNIE MAE POOL	2.0000	2051/01/01	3,976	3,166	485,561
	J.P. MORGAN MORTGAGE TRUST 2021-14	5.0000	2052/05/25	176	168	25,910
	FANNIE MAE POOL	1.5000	2035/12/01	24	21	3,234
	FANNIE MAE POOL	1.5000	2036/12/01	141	123	18,926
	GINNIE MAE II POOL	2.5000	2052/12/20	54	46	7,122
	GINNIE MAE II POOL	2.5000	2053/01/20	176	149	22,890
	FREDDIE MAC POOL	2.0000	2037/04/01	86	77	11,880
	FHMS K-154 A2	4.3500	2033/01/25	170	165	25,426
	JP MORGAN MORTGAGE TRUST 2021-12	5.0000	2052/02/25	92	88	13,530
	FANNIE MAE POOL	6.0000	2053/04/01	222	225	34,580
	FANNIE MAE POOL	5.0000	2053/04/01	346	338	51,972
	BBCMS MORTGAGE TRUST 2023-C19	5.7530	2056/04/15	115	115	17,709
FANNIE MAE POOL	6.0000	2053/05/01	117	120	18,418	
GOVERNMENT NATIONAL MORTGAGE ASSOCIATION	1.5000	2050/06/20	204	162	24,933	
FHMS K-156 A2	4.4300	2033/02/25	550	539	82,731	
FREDDIE MAC POOL	6.0000	2053/04/01	161	163	25,038	
FANNIE MAE POOL	6.0000	2053/05/01	344	348	53,452	
FREDDIE MAC POOL	5.5000	2053/05/01	487	484	74,376	
FREDDIE MAC POOL	6.0000	2053/05/01	391	395	60,678	
FANNIE MAE POOL	5.5000	2053/05/01	446	444	68,134	
CIM TRUST 2021-R6	1.4250	2061/07/25	59	51	7,876	
FANNIE MAE POOL	6.0000	2053/05/01	54	55	8,519	
FANNIE MAE POOL	5.5000	2053/05/01	96	95	14,678	

種類	銘柄	年 利 率	償 還 年 月 日	額 面 金 額	評 価 額	
					外貨建金額	邦貨換算金額
	(アメリカ)	%		千米・ドル	千米・ドル	千円
特殊債券	FREDDIE MAC POOL	6.0000	2053/05/01	143	145	22,301
	FANNIE MAE POOL	6.0000	2053/05/01	118	119	18,329
	FREDDIE MAC POOL	5.5000	2053/05/01	411	409	62,791
	FANNIE MAE POOL	5.5000	2053/05/01	393	391	60,113
	FANNIE MAE POOL	5.5000	2053/05/01	78	77	11,942
	FREDDIE MAC GOLD POOL	3.5000	2048/04/01	398	362	55,540
	FREDDIE MAC GOLD POOL	3.5000	2048/04/01	428	388	59,580
	FANNIE MAE POOL	3.5000	2048/03/01	519	471	72,246
	FANNIE MAE POOL	3.5000	2048/05/01	246	222	34,082
	FANNIE MAE POOL	5.5000	2053/06/01	313	311	47,777
	BX TRUST 2023-DELC	8.0188	2038/06/15	221	221	33,998
	FREDDIE MAC POOL	6.0000	2053/06/01	320	324	49,788
	FREDDIE MAC REMICS	2.0000	2050/07/25	307	251	38,578
	FREDDIE MAC REMICS	1.0000	2050/07/25	312	241	37,033
	MIRA TRUST 2023-MILE	6.7547	2028/06/10	193	200	30,680
	UWM MORTGAGE TRUST 2021-INV5	5.0000	2052/01/25	377	361	55,442
	FREDDIE MAC POOL	6.0000	2053/03/01	90	91	14,066
	FREDDIE MAC POOL	6.0000	2053/01/01	272	275	42,181
	FREDDIE MAC POOL	6.0000	2053/02/01	147	149	22,923
	FANNIE MAE POOL	6.0000	2053/01/01	376	381	58,446
	FANNIE MAE POOL	6.0000	2053/07/01	515	521	79,989
	FREDDIE MAC POOL	5.0000	2053/07/01	360	351	53,853
	COAST 2023-2HTL A	7.9198	2036/08/15	349	349	53,573
	FREDDIE MAC POOL	2.0000	2036/06/01	555	496	76,179
	FREDDIE MAC POOL	2.0000	2036/07/01	237	213	32,672
	FANNIE MAE POOL	2.0000	2036/09/01	198	176	27,137
	FANNIE MAE POOL	2.0000	2036/09/01	220	196	30,095
	OBX 2023-NQM6 TRUST	6.5200	2063/07/25	499	503	77,140
	FANNIE MAE POOL	6.0000	2053/08/01	985	997	153,027
	FREDDIE MAC POOL	5.0000	2053/08/01	358	348	53,494
	FREDDIE MAC POOL	5.5000	2053/08/01	73	72	11,145
	FREDDIE MAC POOL	5.0000	2053/08/01	323	314	48,280
	CENT TRUST 2023-CITY	7.9488	2028/09/15	470	472	72,439
	BRAVO 2023-NQM6 A1	6.6020	2063/09/25	412	415	63,789
	MFA 2023-NQM3 TRUST	6.6170	2068/07/25	423	427	65,592
	FANNIE MAE POOL	2.0000	2051/07/01	1,596	1,266	194,304
	ANGEL OAK MORTGAGE TRUST 2023-6	6.5000	2067/12/25	191	192	29,505
	PRKCM 2023-AFC3 TRUST	6.5840	2058/09/25	469	473	72,594
	OBX 2021-INV2 TRUST	2.5000	2051/10/25	535	426	65,396
	PRPM 2023-NQM2 TRUST	6.2500	2068/08/25	447	447	68,622
	VERUS SECURITIZATION TRUST 2023-7	7.0700	2068/10/25	833	850	130,420
	BBCMS TRUST	6.5210	2056/11/15	255	278	42,770
	FANNIE MAE POOL	4.5000	2052/08/01	1,521	1,457	223,590
	A&D MORTGAGE TRUST 2023-NQM4	7.4720	2068/09/25	484	494	75,794
	FANNIE MAE POOL	5.0000	2052/07/01	112	111	17,044
	FREDDIE MAC POOL	5.0000	2052/07/01	159	157	24,087
	FANNIE MAE POOL	5.0000	2052/07/01	93	91	14,100
	FREDDIE MAC POOL	2.0000	2051/03/01	7,737	6,170	946,258
	FREDDIE MAC POOL	5.0000	2052/08/01	445	436	66,897
	FREDDIE MAC POOL	5.0000	2052/06/01	11	10	1,680

種 類	銘 柄	年 利 率	償 還 年 月 日	額 面 金 額	評 価 額	
					外貨建金額	邦貨換算金額
特殊債券	(アメリカ)	%		千米・ドル	千米・ドル	千円
	FREDDIE MAC POOL	5.0000	2052/10/01	52	50	7,814
	FREDDIE MAC POOL	5.0000	2052/09/01	16	15	2,412
	FANNIE MAE POOL	5.0000	2052/07/01	154	151	23,164
	OPEN TRUST 2023-AIR	8.4178	2028/10/15	107	108	16,671
	FREDDIE MAC POOL	6.5000	2053/11/01	177	182	27,942
	GINNIE MAE II POOL	2.0000	2050/12/20	3,435	2,809	430,857
	BBCMS MORTGAGE TRUST 2023-5C23	6.6750	2056/12/15	625	658	101,049
	FANNIE MAE POOL	6.5000	2053/08/01	590	605	92,909
	FANNIE MAE POOL	2.0000	2050/08/01	184	147	22,633
	FREDDIE MAC POOL	2.0000	2050/09/01	109	87	13,411
	KSL COMMERCIAL MORTGAGE TRUST 2023-HT	7.6189	2036/12/15	230	230	35,350
	BX COMMERCIAL MORTGAGE TRUST 2023-XL3	7.0902	2040/12/09	466	466	71,577
	MSWF COMMERCIAL MORTGAGE TRUST 2023-2	6.0140	2056/12/15	280	296	45,428
	FANNIE MAE POOL	6.5000	2053/10/01	346	355	54,526
	FLAGSTAR MORTGAGE TRUST 2021-13INV	2.5000	2051/12/30	239	207	31,797
	JP MORGAN MORTGAGE TRUST 2021-10	2.5000	2051/12/25	150	130	19,989
	PFMT 2021-INV1 A4	2.0000	2051/08/25	232	197	30,226
	HONO 2021-LULU MORTGAGE TRUST	6.5934	2036/10/15	427	413	63,343
	BX TRUST	6.7708	2039/02/15	180	179	27,504
	BARCLAYS MORTGAGE LOAN TRUST 2024-NQM1	5.9030	2064/01/25	572	571	87,642
	ANGEL OAK MORTGAGE TRUST 2024-1	5.2100	2068/08/25	485	478	73,364
	PRPM 2024-RCF1 LLC	4.0000	2054/01/25	124	119	18,398
	BX TRUST	7.2698	2041/02/15	155	153	23,592
	GCAT 2022-NQM1 TRUST	3.3378	2067/02/25	496	464	71,277
	BX TRUST	6.9708	2041/02/15	830	824	126,414
	FANNIE MAE POOL	6.5000	2053/09/01	152	157	24,090
	FANNIE MAE POOL	6.5000	2054/02/01	875	897	137,715
	FRESB 2021-SB93 MORTGAGE TRUST	1.8100	2031/10/25	381	323	49,603
	BX TRUST	7.0200	2039/02/15	180	177	27,225
	JP MORGAN MORTGAGE TRUST 2024-2	6.0000	2054/08/25	395	393	60,332
	BX TRUST	7.4188	2026/03/15	320	319	49,013
	BX TRUST	8.3678	2026/03/15	130	129	19,911
	FANNIE MAE POOL	2.5000	2052/01/01	2,603	2,146	329,191
	FREDDIE MAC POOL	2.5000	2051/12/01	1,607	1,329	203,862
	FANNIE MAE POOL	2.5000	2051/12/01	1,563	1,292	198,230
	BX TRUST 2024-CNYN	6.7706	2029/04/15	202	200	30,810
	FREDDIE MAC POOL	2.5000	2052/01/01	1,958	1,619	248,292
	FANNIE MAE POOL	6.0000	2054/04/01	77	78	12,022
	FREDDIE MAC POOL	2.5000	2051/10/01	10,697	8,853	1,357,743
FHMS K-163 A2	5.0000	2034/03/25	940	957	146,888	
FANNIE MAE-ACES	3.4310	2032/04/25	402	375	57,619	
FREDDIE MAC POOL	5.5000	2053/01/01	2,464	2,448	375,480	
FREDDIE MAC POOL	5.5000	2053/04/01	357	354	54,439	
FANNIE MAE POOL	3.0000	2050/04/01	4,039	3,524	540,468	
FREDDIE MAC POOL	3.0000	2050/01/01	664	584	89,605	
FREDDIE MAC POOL	3.0000	2051/12/01	315	275	42,275	
FREDDIE MAC POOL	5.0000	2053/01/01	2,583	2,518	386,190	
FREDDIE MAC POOL	3.0000	2051/02/01	792	690	105,920	
FANNIE MAE POOL	3.0000	2050/05/01	468	409	62,824	
FANNIE MAE POOL	3.0000	2051/01/01	896	780	119,704	

種 類	銘 柄	年 利 率	償 還 年 月 日	額 面 金 額	評 価 額	
					外貨建金額	邦貨換算金額
		%		千米・ドル	千米・ドル	千円
特殊債券	(アメリカ)					
	FANNIE MAE POOL	3.0000	2052/04/01	638	553	84,834
	FANNIE MAE POOL	2.0000	2035/09/01	2,770	2,481	380,598
	BBCMS MORTGAGE TRUST 2024-C26	5.8290	2057/05/15	470	491	75,445
	BX COMMERCIAL MORTGAGE TRUST 2024-MF	6.7704	2039/02/15	375	373	57,222
	BX COMMERCIAL MORTGAGE TRUST 2024-XL5	6.7204	2041/03/15	709	705	108,119
	ELM TRUST 2024-ELM	5.8008	2027/06/10	1,330	1,339	205,437
	ELM TRUST 2024-ELM	5.8008	2027/06/10	1,330	1,339	205,437
	LBA TRUST 2024-BOLT	6.9199	2026/06/15	770	763	117,053
	BX TRUST 2024-VLT4	6.8202	2029/07/15	920	918	140,854
	COMM 2024-WCL1 MORTGAGE TRUST	7.1688	2041/06/15	530	525	80,569
	GINNIE MAE II POOL	4.0000	2052/12/20	1,443	1,344	206,263
	FANNIE MAE POOL	5.8100	2031/06/01	2,549	2,613	400,760
	PRPM 2024-NQM2 TRUST	6.3270	2069/06/25	2,250	2,261	346,888
	BFLD 2024-WRHS MORTGAGE TRUST	6.7921	2026/08/15	600	597	91,555
	CALI 2024-SUN	7.2198	2041/07/15	520	518	79,572
	BRAVO 2024-NQM4 A1A	4.3500	2060/01/25	615	591	90,659
	CART LTD	6.9417	2026/08/15	380	379	58,149
	FANNIE MAE POOL	5.5000	2053/06/01	1,641	1,629	249,919
	FREDDIE MAC POOL	2.5000	2052/01/01	1,516	1,252	192,121
	FANNIE MAE POOL	1.5000	2052/03/01	468	353	54,170
	FANNIE MAE POOL	6.5000	2054/06/01	1,198	1,225	187,912
	FANNIE MAE POOL	6.5000	2054/07/01	1,849	1,891	290,053
	BX COMMERCIAL MORTGAGE TRUST 2024-AIRC	7.4405	2039/08/15	680	678	104,024
	BX COMMERCIAL MORTGAGE TRUST 2024-AIRC	6.9912	2039/08/15	700	698	107,083
	FEDERAL HOME LOAN BANKS	1.5700	2032/06/30	2,400	1,910	293,067
	FEDERAL FARM CREDIT BANKS FUNDING CORP	1.6800	2035/09/17	1,035	750	115,157
	FEDERAL HOME LOAN BANKS	1.8500	2036/01/25	210	152	23,365
	FEDERAL FARM CREDIT BANKS FUNDING CORP	2.1700	2029/10/29	475	426	65,377
	FEDERAL FARM CREDIT BANKS FUNDING CORP	2.2500	2029/08/15	705	638	97,860
	FANNIE MAE PRINCIPAL STRIP	0.0000	2030/05/15	650	502	77,056
	FEDERAL FARM CREDIT BANKS FUNDING CORP	3.5000	2032/09/01	85	78	12,111
	FEDERAL HOME LOAN BANKS	1.8700	2036/02/08	255	185	28,413
社債券	GOLDMAN SACHS GROUP INC./THE	2.9080	2042/07/21	21	14	2,278
	SOUTHWEST GAS CORP	5.4500	2028/03/23	213	215	33,007
	BOEING CO./THE	6.8580	2054/05/01	188	192	29,525
	GOLDMAN SACHS GROUP INC./THE	2.3830	2032/07/21	2,037	1,688	258,975
	DELL INTERNATIONAL LLC / EMC CORP	8.3500	2046/07/15	28	35	5,462
	JPMORGAN CHASE & CO	2.5220	2031/04/22	686	599	91,891
	VIRGINIA ELECTRIC AND POWER CO	5.4500	2053/04/01	35	33	5,162
	JPMORGAN CHASE & CO	3.1090	2051/04/22	100	68	10,450
	MOTOROLA SOLUTIONS INC	2.3000	2030/11/15	119	101	15,526
	HOME DEPOT INC./THE	5.3000	2054/06/25	65	62	9,661
	NXP BV / NXP FUNDING LLC / NXP USA INC	2.6500	2032/02/15	180	150	23,134
	VIRGINIA ELECTRIC & POWER CO	3.3000	2049/12/01	102	68	10,524
	TRANE TECHNOLOGIES FINANCING LTD	3.5000	2026/03/21	91	88	13,602
	COMCAST CORP	2.9370	2056/11/01	139	83	12,801
	VERIZON COMMUNICATIONS INC	5.0500	2033/05/09	438	434	66,568
	JPMORGAN CHASE & CO	6.0870	2029/10/23	1,150	1,194	183,221
	ROGERS COMMUNICATIONS INC	5.3000	2034/02/15	511	504	77,296
	VERIZON COMMUNICATIONS INC	2.8500	2041/09/03	42	29	4,527

種類	銘柄	年 利 率	償 還 年 月 日	額 面 金 額	評 価 額	
					外貨建金額	邦貨換算金額
	(アメリカ)	%		千米・ドル	千米・ドル	千円
社債券	CHENIERE ENERGY INC	5.6500	2034/04/15	1,101	1,106	169,719
	CHENIERE CORPUS CHRISTI HOLDINGS LLC	5.1250	2027/06/30	3,615	3,620	555,178
	HUNTINGTON INGALLS INDUSTRIES INC	2.0430	2028/08/16	45	39	6,128
	RAYTHEON TECHNOLOGIES CORP	4.3500	2047/04/15	40	33	5,066
	AEP TRANSMISSION CO LLC	5.4000	2053/03/15	171	164	25,184
	OHIO POWER CO	5.0000	2033/06/01	894	870	133,496
	ALTRIA GROUP INC	3.8750	2046/09/16	164	119	18,312
	UNITED TECHNOLOGIES CORP	6.7000	2028/08/01	199	211	32,475
	LOWE'S COS INC	4.5500	2049/04/05	63	52	8,005
	CHARTER COMM OPT LLC/CAP	5.3750	2047/05/01	46	36	5,615
	CHARTER COMM OPT LLC/CAP	4.4000	2061/12/01	57	36	5,600
	GOLDMAN SACHS GROUP INC/THE	5.3300	2035/07/23	1,984	1,963	301,105
	SEATTLE CHILDREN'S HOSPITAL	2.7190	2050/10/01	35	22	3,399
	GOLDMAN SACHS GROUP INC/THE	1.9920	2032/01/27	204	166	25,580
	PARAMOUNT GLOBAL	4.9000	2044/08/15	26	18	2,891
	PARAMOUNT GLOBAL	4.6000	2045/01/15	39	27	4,184
	DEVON ENERGY CORP	5.8500	2025/12/15	249	250	38,417
	UNITED TECHNOLOGIES CORP	5.4000	2035/05/01	67	67	10,376
	CHENIERE ENERGY PARTNERS LP	4.0000	2031/03/01	356	327	50,177
	CHENIERE ENERGY PARTNERS LP	5.9500	2033/06/30	627	641	98,357
	ANGLO AMERICAN CAPITAL PLC	4.5000	2028/03/15	1,037	1,012	155,226
	LOWE'S COS INC	4.5000	2030/04/15	102	99	15,301
	EXXON MOBIL CORP	3.4520	2051/04/15	333	240	36,908
	ENERGY TRANSFER LP	5.9500	2054/05/15	118	114	17,552
	BOEING CO/THE	7.0080	2064/05/01	160	163	25,065
	DIAMONDBACK ENERGY INC	3.1250	2031/03/24	2,165	1,918	294,240
	VIRGINIA ELECTRIC & POWER CO	4.0000	2046/11/15	78	60	9,294
	MSBAM 2014-C19 A4	3.5260	2047/12/15	85	84	12,928
	COMM 2015-LC19 A4 MORTGAGE TRUST	3.1830	2048/02/10	105	103	15,923
	COMM 2014-LC17 MORTGAGE TRUST	3.9170	2047/10/10	101	101	15,529
	COMM 2015-DC1 A5	3.3500	2048/02/10	40	39	6,057
	WFCM 2015-C27 A5	3.4510	2048/02/15	65	64	9,819
	EQUIFAX INC	5.1000	2028/06/01	18	18	2,769
	ELEVANCE HEALTH INC	5.6500	2054/06/15	152	149	22,871
	NORTHWEST PIPELINE LLC	4.0000	2027/04/01	1,682	1,641	251,809
	DUKE ENERGY CAROLINAS LLC	5.4000	2054/01/15	95	91	14,063
	LOCKHEED MARTIN CORP	4.5000	2029/02/15	260	258	39,570
	MIDAMERICAN ENERGY CO	5.3000	2055/02/01	184	175	26,865
	HCA INC	3.5000	2030/09/01	639	581	89,161
	T-MOBILE USA INC	5.2000	2033/01/15	154	153	23,560
	VERIZON COMMUNICATIONS INC	4.5000	2033/08/10	263	248	38,168
	DUKE ENERGY PROGRESS LLC	5.2500	2033/03/15	935	942	144,590
	COMCAST CORP	5.5000	2064/05/15	358	341	52,405
	L3HARRIS TECHNOLOGIES INC	3.8500	2026/12/15	337	327	50,281
	L3HARRIS TECHNOLOGIES INC	5.6000	2053/07/31	237	234	36,031
	L3HARRIS TECHNOLOGIES INC	5.2500	2031/06/01	451	453	69,485
	CSAIL_15-C3	3.7182	2048/08/15	150	146	22,528
	CGCMT 2015-P1 A5	3.7170	2048/09/15	85	83	12,773
	ABBVIE INC	4.5000	2035/05/14	927	880	134,974
	DUKE ENERGY PROGRESS LLC	4.2000	2045/08/15	279	227	34,819

種類	銘柄	年 利率	償 還 年 月 日	額 面 金 額	評 価 額	
					外貨建金額	邦貨換算金額
	(アメリカ)	%		千米・ドル	千米・ドル	千円
社債券	UNITED AIR 2024-1 A PTT	5.8750	2037/02/15	470	473	72,547
	NGPL PIPECO LLC	7.7680	2037/12/15	31	35	5,495
	BACM 2015-UBS7 A4	3.7050	2048/09/15	225	219	33,704
	CSAIL 2015-C1 COMMERCIAL MORTGAGE TRUST BLOCK INC	3.5050	2050/04/15	165	163	25,041
		2.7500	2026/06/01	74	70	10,805
	SOUTHERN CALIFORNIA EDISON CO	5.4500	2052/06/01	38	36	5,540
	ADVANCED MICRO DEVICES INC	4.3930	2052/06/01	210	179	27,522
	BAT CAPITAL CORP	5.2820	2050/04/02	216	185	28,439
	BACM 2015-UBS7 ASB	3.4290	2048/09/15	48	47	7,277
	MOODY'S CORP	4.2500	2029/02/01	53	51	7,942
	ANGLO AMERICAN CAPITAL PLC	5.6250	2030/04/01	942	955	146,563
	JPMORGAN CHASE & CO	2.9470	2028/02/24	845	802	123,085
	BARCLAYS PLC	5.6900	2030/03/12	257	260	39,874
	CFCRE COMMERCIAL MORTGAGE TRUST 2016-C6	3.0600	2049/11/10	90	88	13,586
	MOTOROLA SOLUTIONS INC	5.6000	2032/06/01	138	140	21,493
	AT&T INC	4.3500	2029/03/01	1,386	1,353	207,552
	CVS HEALTH CORP	5.5500	2031/06/01	37	37	5,728
	ELI LILLY & CO	5.1000	2064/02/09	55	52	7,986
	UNION ELECTRIC CO	4.0000	2048/04/01	129	100	15,464
	CHARTER COMM OPT LLC/CAP	5.7500	2048/04/01	44	36	5,592
	RAYTHEON TECHNOLOGIES CORP	7.0000	2028/11/01	69	73	11,249
	T-MOBILE USA INC	5.0500	2033/07/15	1,444	1,422	218,101
	NEWMONT CORP	2.6000	2032/07/15	60	50	7,768
	META PLATFORMS INC	5.7500	2063/05/15	131	133	20,501
	FIRSTENERGY CORP	4.8500	2047/07/15	53	45	6,965
	FIRSTENERGY CORP	3.9000	2027/07/15	1,287	1,244	190,856
	MOODY'S CORP	2.5500	2060/08/18	72	37	5,789
	BP CAPITAL MARKETS AMERICA INC	3.3790	2061/02/08	62	40	6,270
	DUKE ENERGY CAROLINAS LLC	2.4500	2030/02/01	132	116	17,906
	ELEVANCE HEALTH INC	5.1250	2053/02/15	73	66	10,264
	L3HARRIS TECHNOLOGIES INC	5.0500	2029/06/01	428	428	65,736
	CHENIERE ENERGY PARTNERS LP	3.2500	2032/01/31	47	40	6,236
	SUTTER HEALTH	3.3610	2050/08/15	107	76	11,759
	EDISON INTERNATIONAL	5.2500	2028/11/15	554	553	84,827
	CITIGROUP INC	4.4120	2031/03/31	90	86	13,281
	BP CAPITAL MARKETS AMERICA INC	2.7720	2050/11/10	229	141	21,732
	SABINE PASS LIQUEFACTION LLC	4.2000	2028/03/15	3,345	3,248	498,137
	DIAMONDBACK ENERGY INC	6.2500	2053/03/15	70	72	11,083
	TEXAS ELECTRIC MKT STABL	4.2650	2034/08/01	162	158	24,252
	HUNTINGTON INGALLS INDUSTRIES INC	3.4830	2027/12/01	48	45	7,000
	OHIO POWER CO	4.0000	2049/06/01	41	30	4,750
	SOFI 2018-B A2FX	3.3400	2047/08/25	56	55	8,462
	GOLDMAN SACHS GROUP INC/THE	5.0490	2030/07/23	1,600	1,592	244,246
	DUKE ENERGY CAROLINAS LLC	4.9500	2033/01/15	184	182	28,043
	DUKE ENERGY PROGRESS LLC	2.9000	2051/08/15	78	48	7,485
	SAN DIEGO GAS & ELECTRIC CO	5.3500	2053/04/01	160	152	23,374
	NAVSL 2019-CA A2	3.1300	2068/02/15	79	76	11,790
	SOLVENTUM CORP	5.4500	2027/02/25	903	907	139,242
	NAVSL 2019-FA A2	2.6000	2068/08/15	180	170	26,088
	SMB PRIVATE EDUCATION LOAN TRUST	6.2732	2037/09/15	46	46	7,090

種類	銘柄	年 利率	償 還 年 月 日	額 面 金 額	評 価 額	
					外貨建金額	邦貨換算金額
	(アメリカ)	%		千米・ドル	千米・ドル	千円
社債券	HOAG MEMORIAL HOSPITAL PRESBYTERIAN	3.8030	2052/07/15	22	17	2,657
	DIAMONDBACK ENERGY INC	3.5000	2029/12/01	4,205	3,913	600,133
	DIAMONDBACK ENERGY INC	3.2500	2026/12/01	2,690	2,589	397,128
	SOFI 2020-C AFX	1.9500	2046/02/15	57	52	8,114
	SMB PRIVATE EDUCATION LOAN TRUST 2020-B	1.2900	2053/07/15	160	147	22,636
	NAVSL 2020-IA A1B	6.4432	2069/04/15	447	447	68,674
	NAVSL 2021-A A	0.8400	2069/05/15	42	38	5,850
	SMB PRIVATE EDUCATION LOAN TRUST	6.1732	2053/01/15	354	351	53,970
	SMB PRIVATE EDUCATION LOAN TRUST	2.3100	2053/01/15	88	83	12,811
	EDVES 2021-A A	1.8000	2045/11/25	53	48	7,368
	MARINER FINANCE ISSUANCE TRUST 2021-A	1.8600	2036/03/20	160	149	22,896
	NELNET STUDENT LOAN TRUST 2021-A	1.3600	2062/04/20	256	236	36,199
	NAVIENT STUDENT LOAN TRUST	6.5100	2060/04/15	296	285	43,731
	ALABAMA POWER CO	4.3000	2048/07/15	261	214	32,931
	LENDMARK FUNDING TRUST	1.9000	2031/11/20	170	157	24,084
	COLLEGE AVENUE STUDENT LOANS LLC	1.7600	2052/06/25	60	54	8,290
	NELNET STUDENT LOAN TRUST	6.2396	2062/04/20	308	305	46,891
	JPMORGAN CHASE & CO	5.7660	2035/04/22	1,435	1,479	226,951
	MORGAN STANLEY	5.1640	2029/04/20	57	57	8,759
	RMIT 2021-2 A	1.9000	2033/08/15	165	151	23,207
	VERIZON COMMUNICATIONS INC	4.0160	2029/12/03	1,020	974	149,454
	KLA-TENCOR CORP	4.1000	2029/03/15	665	650	99,780
	NELNET STUDENT LOAN TRUST 2021-C	6.1996	2062/04/20	247	245	37,718
	CREDIT ACCEPTANCE AUTO LOAN TRUST 2021-4	1.2600	2030/10/15	99	98	15,152
	MATADOR RESOURCES CO	6.5000	2032/04/15	1,396	1,400	214,851
	SMB PRIVATE EDUCATION LOAN TRUST 2021-E	1.6800	2051/02/15	234	215	33,087
	COLLEGE AVE STUDENT LOANS 2021-C LLC	2.3200	2055/07/26	84	75	11,552
	GATX CORP	6.0500	2054/06/05	99	99	15,278
	COLLEGE AVE STUDENT LOANS 2021-C LLC	6.3597	2055/07/26	169	165	25,446
	NAVIENT STUDENT LOAN TRUST	1.5800	2070/04/15	296	260	39,954
	GOOD 2022-IGS A	2.7000	2049/01/20	38	31	4,907
	CAPITAL ONE MULTI-ASSET EXECUTION TRUST	3.4900	2027/05/15	90	88	13,607
	ELFI GRADUATE LOAN PROGRAM 2022-A LLC	4.5100	2047/08/26	205	197	30,239
	GOOD 2022-3CS A	4.9500	2049/07/20	68	64	9,842
	GILEAD SCIENCES INC	1.6500	2030/10/01	759	627	96,297
	HEWLETT PACKARD ENTERPRISE CO	5.2500	2028/07/01	317	321	49,250
	NGPL PIPECO LLC	3.2500	2031/07/15	589	507	77,898
	PIEDMONT NATURAL GAS CO INC	3.5000	2029/06/01	249	232	35,642
	CREDIT SUISSE AG/NEW YORK NY	5.0000	2027/07/09	500	500	76,681
	MOUNT NITTANY MED CTR	3.7990	2052/11/15	49	37	5,716
	COMCAST CORP	2.9870	2063/11/01	217	126	19,465
LOWE'S COS INC	3.0000	2050/10/15	87	54	8,393	
BHSH SYSTEM OBLIGATED GROUP	3.4870	2049/07/15	115	86	13,195	
WASTE MANAGEMENT INC	1.1500	2028/03/15	567	499	76,659	
HSBC USA INC	5.2940	2027/03/04	200	201	30,970	
AMGEN INC	3.0000	2052/01/15	68	44	6,816	
PFS FINANCING CORP	4.2700	2027/08/16	443	438	67,191	
ENTERPRICE FLEET FINANCING LLC	4.2900	2029/07/20	93	91	14,053	
TEXAS INSTRUMENTS INC	5.0000	2053/03/14	31	29	4,492	
GHIT 2022-GRN2 A	6.8000	2052/10/25	60	60	9,348	

種類	銘柄	年 利率	償 還 年 月 日	額 面 金 額	評 価 額	
					外貨建金額	邦貨換算金額
		%		千米・ドル	千米・ドル	千円
社債券	(アメリカ)					
	BAT CAPITAL CORP	7.0810	2053/08/02	1,262	1,364	209,226
	SMB PRIVATE EDUCATION LOAN TRUST 2022-B	6.7874	2055/02/16	756	760	116,641
	CAPITAL ONE MULTI-ASSET EXECUTION TRUST	4.9500	2027/10/15	168	167	25,718
	MOSAIC SOLAR LOAN TRUST 2022-3	6.1000	2053/06/20	117	119	18,359
	SMB PRIVATE EDUCATION LOAN TRUST 2023-A	6.8374	2053/01/15	213	215	32,981
	BANK OF AMERICA CORP	2.2990	2032/07/21	45	37	5,705
	BANK OF AMERICA CORP	5.4680	2035/01/23	568	570	87,456
	DISCOVER CARD EXECUTION NOTE TRUST	4.3100	2028/03/15	624	617	94,697
	NAVSL 2020-CA A2A	2.1500	2068/11/15	523	489	75,056
	GMCAR 2023-1 A3	4.6600	2028/02/16	146	145	22,272
	NAVSL 2021-EA A	0.9700	2069/12/16	699	612	93,952
	FORDF 2023-1 A1	4.9200	2028/05/15	1,209	1,206	185,056
	COLLEGE AVE STUDENT LOANS 2023-A LLC	5.3300	2055/05/25	188	187	28,714
	SMB PRIVATE EDUCATION LOAN TRUST 2023-B	7.1374	2056/10/16	1,240	1,266	194,301
	PFAST 2023-1A A3	4.8100	2028/09/22	1,228	1,223	187,567
	HACKENSACK MERIDIAN HEALTH INC	2.8750	2050/09/01	123	81	12,443
	ONEMAIN FINANCIAL ISSUANCE TRUST 2023-1	5.5000	2038/06/14	785	796	122,207
	PFS FINANCING CORP	5.2700	2028/05/15	1,010	1,012	155,335
	BA CREDIT CARD TRUST	4.7900	2028/05/15	1,034	1,032	158,299
	JOHN DEERE OWNER TRUST 2023-B	5.1800	2028/03/15	400	400	61,423
	TALNT 2023-1A A	4.9300	2036/06/25	1,384	1,390	213,239
	FORD CREDIT AUTO OWNER TRUST 2023-REV2	5.2800	2036/02/15	411	417	63,972
	GOOD 2023-3C A	6.5000	2055/07/20	309	315	48,360
	SMB PRIVATE EDUCATION LOAN TRUST 2023-C	5.6700	2052/11/15	155	158	24,309
	PFS FINANCING CORP	5.5200	2028/10/16	448	452	69,386
	WYETH LLC	6.5000	2034/02/01	46	50	7,812
	ONEMAIN FINANCIAL ISSUANCE TRUST 2023-2	6.8374	2036/09/14	897	910	139,572
	NAVMT 2023-1 A	6.1800	2028/08/25	177	178	27,359
	MFA 2023-INV2 TRUST	6.7750	2066/09/25	170	172	26,404
	CHESAPEAKE FUNDING II LLC	6.1600	2035/10/15	357	360	55,338
ELFI GRADUATE LOAN PROGRAM 2023-A LLC	6.3700	2048/02/04	474	487	74,740	
NAVIENT STUDENT LOAN TRUST	7.0374	2072/03/15	297	299	45,919	
SDART 2023-5 A3	6.0200	2028/09/15	954	963	147,731	
ENTERPRISE FLEET FINANCING 2023-3 LLC	6.4000	2030/03/20	219	222	34,048	
PFAST 2023-2A A3	5.7900	2029/01/22	531	534	82,017	
PUBLIC SERVICE ELECTRIC & GAS CO	3.6500	2028/09/01	50	47	7,340	
PUBLIC SERVICE ELECTRIC AND GAS CO	5.4500	2054/03/01	14	13	2,112	
GMREV 2023-2 A	5.7700	2036/08/11	431	445	68,341	
BA CREDIT CARD TRUST	4.9800	2028/11/15	135	135	20,817	
NAVIENT STUDENT LOAN TRUST 2019-B	6.4232	2059/12/15	61	61	9,486	
LENDMARK FUNDING TRUST 2023-1	5.5900	2033/05/20	185	185	28,375	
MMAF EQUIPMENT FINANCE LLC 2024-A	5.1000	2049/07/13	303	303	46,529	
ENTERPRISE FLEET FINANCING 2024-1 LLC	5.1600	2030/09/20	69	69	10,665	
PFS FINANCING CORP	4.9500	2029/02/15	1,445	1,444	221,516	
FORD CREDIT AUTO OWNER TRUST 2024-REV1	4.8700	2036/08/15	930	930	142,678	
ARI FLEET LEASE TRUST 2024-A	5.3000	2032/11/15	333	332	51,024	
SMB PRIVATE EDUCATION LOAN TRUST 2024-A	6.7874	2056/03/15	741	751	115,251	
JOHN DEERE OWNER TRUST 2024	4.9600	2028/11/15	813	815	125,058	
FOUNDATION FINANCE TRUST 2024-1	5.5000	2049/12/15	460	462	70,993	
PFS FINANCING CORP	5.3400	2029/04/16	180	181	27,867	

種 類	銘 柄	年 利 率	償 還 年 月 日	額 面 金 額	評 価 額	
					外貨建金額	邦貨換算金額
社債券	(アメリカ)	%		千米・ドル	千米・ドル	千円
	CHESAPEAKE FUNDING II LLC	5.5200	2036/05/15	750	753	115,580
	CARMAX AUTO OWNER TRUST	5.5000	2029/01/16	5,044	5,103	782,644
	SMB 2020-PTB A2B	6.3097	2054/09/15	583	581	89,223
	FORDF 2024-2 A	5.2400	2031/04/15	1,792	1,819	279,028
	SMB PRIVATE EDUCATION LOAN TRUST 2024-C	5.5000	2052/06/17	1,612	1,630	250,096
	NAVMT 2024-1 A	5.5900	2029/04/25	715	719	110,336
	NAVSL 2024-A A	5.6600	2072/10/15	1,313	1,330	204,070
	ARI FLEET LEASE TRUST 2024-B	5.5400	2033/04/15	682	684	105,008
	RMIT 2024-1 A	5.8300	2036/07/15	151	152	23,433
	OCCIDENTAL PETROLEUM CORP	5.5500	2034/10/01	195	193	29,690
	BROADCOM INC	3.4690	2034/04/15	192	165	25,315
	BROADCOM INC	5.0500	2029/07/12	310	310	47,657
	UNITEDHEALTH GROUP INC	5.3750	2054/04/15	52	49	7,665
	DUKE ENERGY PROGRESS LLC	4.1000	2043/03/15	45	36	5,615
	COMMONSPIRIT HEALTH	3.8170	2049/10/01	100	76	11,656
	NORTHROP GRUMMAN CORP	4.0300	2047/10/15	239	189	29,075
	VIRGINIA ELECTRIC AND POWER CO	5.3500	2054/01/15	38	36	5,526
	BRISTOL-MYERS SQUIBB CO	5.1000	2031/02/22	586	592	90,801
	ALTRIA GROUP INC	4.4500	2050/05/06	118	92	14,130
	GENERAL MOTORS FINANCIAL CO INC	5.9500	2034/04/04	416	417	64,069
	GENERAL MOTORS FINANCIAL CO INC	5.6000	2031/06/18	85	85	13,058
	ENERGY TRANSFER LP	5.4000	2047/10/01	72	64	9,938
	BAT INTERNATIONAL FINANCE PLC	4.4480	2028/03/16	682	666	102,171
	ENTERPRISE FLEET FINANCING 2024-3 LLC	4.9800	2028/08/21	407	406	62,375
	ENTERPRISE FLEET FINANCING 2024-3 LLC	5.0600	2031/03/20	132	132	20,247
	GALC 2024-2 A2	5.2800	2027/03/15	473	473	72,575
	NATIONWIDE CHILDREN'S HOSPITAL INC	4.5560	2052/11/01	47	42	6,469
	THERMO FISHER SCIENTIFIC INC	5.0860	2033/08/10	134	134	20,619
	COCA-COLA CO/THE	5.4000	2064/05/13	161	158	24,346
	SUMITOMO MITSUI FINANCIAL GROUP INC	5.5580	2034/07/09	540	547	84,008
	T-MOBILE USA INC	3.7500	2027/04/15	1,069	1,036	158,957
	BALTIMORE GAS AND ELECTRIC CO	5.4000	2053/06/01	294	281	43,187
	ENTERGY TEXAS INC	3.4500	2027/12/01	40	37	5,814
	CITIGROUP INC	5.1740	2030/02/13	283	283	43,506
	ANGLO AMERICAN CAPITAL PLC	3.9500	2050/09/10	200	146	22,416
	RPM INTERNATIONAL INC	3.7500	2027/03/15	72	69	10,662
	HUMANA INC	1.3500	2027/02/03	997	912	139,986
	ANGLO AMERICAN CAPITAL PLC	2.6250	2030/09/10	1,318	1,132	173,749
	TRANSDIGM INC	6.3750	2029/03/01	430	437	67,105
WYETH LLC	6.0000	2036/02/15	131	140	21,550	
GOLDMAN SACHS GROUP INC/THE	3.8000	2030/03/15	1,406	1,326	203,381	
BERRY GLOBAL INC	5.5000	2028/04/15	110	110	16,977	
BANK OF AMERICA CORP	2.9720	2033/02/04	1,299	1,109	170,222	
AT&T INC	3.8000	2057/12/01	71	49	7,587	
BANK OF AMERICA CORP	4.0830	2051/03/20	107	85	13,175	
GLENCORE FUNDING LLC	5.4000	2028/05/08	599	602	92,344	
NISOURCE INC	5.2500	2028/03/30	391	393	60,409	
BP CAPITAL MARKETS AMERICA INC	4.8930	2033/09/11	53	51	7,967	
ENERGY TRANSFER LP	6.0500	2054/09/01	633	622	95,451	
HCA INC	5.4500	2031/04/01	244	245	37,667	

種 類	銘 柄	年 利 率	償 還 年 月 日	額 面 金 額	評 価 額	
					外貨建金額	邦貨換算金額
	(アメリカ)	%		千米・ドル	千米・ドル	千円
社債券	GEORGIA POWER CO	5.2500	2034/03/15	89	89	13,729
	T-MOBILE USA INC	5.1500	2034/04/15	287	284	43,569
	AEP TRANSMISSION CO LLC	5.1500	2034/04/01	426	421	64,670
	AMERICAN INTERNATIONAL GROUP INC	4.3750	2050/06/30	106	88	13,502
	HOME DEPOT INC/THE	5.4000	2064/06/25	16	15	2,388
	RELX CAPITAL INC	4.0000	2029/03/18	124	119	18,400
	BANK OF AMERICA CORP	2.5920	2031/04/29	43	37	5,755
	PIONEER NATURAL RESOURCES CO	5.1000	2026/03/29	194	194	29,804
	SOUTHERN CALIFORNIA EDISON CO	6.0000	2034/01/15	190	198	30,410
	BANK OF AMERICA CORP	2.4960	2031/02/13	43	37	5,748
	MARRIOTT INTERNATIONAL INC/MD	5.3000	2034/05/15	122	120	18,531
	DIAMONDBACK ENERGY INC	5.7500	2054/04/18	83	80	12,311
	CHARTER COMM OPT LLC/CAP	3.9000	2052/06/01	296	182	28,013
	CALIFORNIA INSTITUTE OF TECHNOLOGY	4.3210	2045/08/01	40	35	5,436
	CITIGROUP INC	3.2000	2026/10/21	427	410	62,905
	INTEL CORP	5.9000	2063/02/10	125	125	19,296
	ONE GAS INC	2.0000	2030/05/15	72	61	9,462
	ASTRAZENECA FINANCE LLC	4.8500	2029/02/26	37	37	5,706
	JPMORGAN CHASE & CO	5.2940	2035/07/22	690	687	105,462
	JPMORGAN CHASE & CO	4.9790	2028/07/22	345	345	52,928
	CATERPILLAR INC	3.2500	2050/04/09	178	127	19,562
	GLP CAPITAL LP / GLP FINANCING II INC	4.0000	2031/01/15	93	84	12,906
	GLENCORE FUNDING LLC	5.3710	2029/04/04	260	260	40,019
	MORGAN STANLEY	5.4240	2034/07/21	24	23	3,676
	MORGAN STANLEY	5.0420	2030/07/19	1,585	1,579	242,303
	MORGAN STANLEY	5.3200	2035/07/19	2,438	2,416	370,544
	VIRGINIA ELECTRIC & POWER CO	4.6000	2048/12/01	43	36	5,590
	NORTHROP GRUMMAN CORP	4.9500	2053/03/15	63	57	8,748
	AMERICAN EXPRESS CO	5.0430	2028/07/26	270	270	41,460
	BLUE OWL CREDIT INCOME CORP	6.6000	2029/09/15	37	36	5,665
	FLORIDA POWER & LIGHT CO	5.6000	2054/06/15	86	86	13,284
	UNION PACIFIC RR 2014-1	3.2270	2026/05/14	6	6	976
	NORTHWEST FLORIDA TIMBER FINANCE LLC	4.7500	2029/03/04	145	135	20,835
	LOWE'S COS INC	4.0500	2047/05/03	71	55	8,441
	ALQUIN POWER & UTILITIES CORP	5.3650	2026/06/15	92	91	14,103
	ANGLO AMERICAN CAPITAL PLC	5.5000	2033/05/02	200	197	30,314
	CNH INDUSTRIAL CAPITAL LLC	5.1000	2029/04/20	250	250	38,412
	COX COMMUNICATIONS INC	3.1500	2024/08/15	23	22	3,521
	DUKE ENERGY CAROLINAS LLC	3.8750	2046/03/15	45	34	5,337
	BECTON DICKINSON AND CO	4.6930	2028/02/13	377	374	57,418
BURLINGTON NORTHERN SANTA FE LLC	3.3000	2051/09/15	80	55	8,543	
CENTERPOINT ENERGY RESOURCES CORP	5.4000	2034/07/01	64	63	9,761	
CENTERPOINT ENERGY HOUSTON ELECTRIC LLC	4.9500	2033/04/01	112	109	16,847	
JPMORGAN CHASE & CO	4.4930	2031/03/24	38	36	5,666	
PRESBYTERIAN HEALTHCARE SERVICES	4.8750	2052/08/01	55	52	7,990	
BURLINGTON NORTHERN SANTA FE LLC	3.9000	2046/08/01	64	50	7,781	
COX COMMUNICATIONS INC	3.8500	2025/02/01	80	79	12,141	
NORTHERN STATES POWER CO/MN	2.6000	2051/06/01	75	44	6,865	
AEP TEXAS INC	5.4000	2033/06/01	400	393	60,373	
BANK OF AMERICA CORP	1.9220	2031/10/24	46	38	5,832	

種類	銘柄	年 利率	償 還 年 月 日	額 面 金 額	評 価 額	
					外貨建金額	邦貨換算金額
	(アメリカ)	%		千米・ドル	千米・ドル	千円
社債券	DIAMONDBACK ENERGY INC	5.9000	2064/04/18	497	481	73,779
	GOLDMAN SACHS GROUP INC/THE	3.7500	2025/05/22	985	971	149,048
	ORACLE CORP	4.0000	2047/11/15	332	251	38,640
	MORGAN STANLEY BANK NA	4.7540	2026/04/21	250	248	38,178
	TRANSCONTINENTAL GAS PIPE LINE CO LLC	3.9500	2050/05/15	121	91	14,043
	DOMINION ENERGY SOUTH CAROLINA INC	6.2500	2053/10/15	77	83	12,768
	MORGAN STANLEY	7.2500	2032/04/01	200	227	34,918
	FLORIDA POWER & LIGHT CO	2.8750	2051/12/04	796	506	77,751
	ORACLE CORP	6.9000	2052/11/09	178	198	30,477
	GLENCORE FUNDING LLC	6.3750	2030/10/06	64	67	10,332
	EDISON INTERNATIONAL	6.9500	2029/11/15	394	422	64,749
	OCCIDENTAL PETROLEUM CORP	5.3750	2032/01/01	215	215	32,981
	PHILIP MORRIS INTERNATIONAL INC	5.1250	2027/11/17	403	406	62,298
	ALTRIA GROUP INC	2.4500	2032/02/04	259	212	32,535
	GLENCORE FUNDING LLC	6.1250	2028/10/06	1,047	1,080	165,708
	BURLINGTON NORTHERN SANTA FE LLC	5.5000	2055/03/15	47	46	7,175
	MORGAN STANLEY	2.9430	2033/01/21	500	426	65,451
	BROADRIDGE FINANCIAL SOLUTIONS INC	2.9000	2029/12/01	43	38	5,939
	T-MOBILE USA INC	4.8000	2028/07/15	697	693	106,337
	ATMOS ENERGY CORP	5.5000	2041/06/15	19	18	2,900
	AMGEN INC	4.8750	2053/03/01	53	46	7,137
	ALABAMA POWER CO	3.0000	2052/03/15	397	257	39,458
	VIRGINIA ELECTRIC AND POWER CO	2.9500	2051/11/15	59	36	5,657
	ELEVANCE HEALTH INC	6.1000	2052/10/15	69	71	11,005
	VIPER ENERGY PARTNERS LP	5.3750	2027/11/01	3,770	3,713	569,538
	NISOURCE INC	1.7000	2031/02/15	49	39	6,048
	PACIFIC GAS AND ELECTRIC CO	6.9500	2034/03/15	382	415	63,727
	NGPL PIPECO LLC	4.8750	2027/08/15	1,266	1,247	191,367
	VERIZON COMMUNICATIONS INC	1.7500	2031/01/20	479	391	59,969
	MARRIOTT INTERNATIONAL INC/MD	3.5000	2032/10/15	169	148	22,788
	AGILENT TECHNOLOGIES INC	2.1000	2030/06/04	45	38	5,897
	ENERGY TRANSFER OPERATING LP	5.0000	2050/05/15	233	199	30,529
	CITIGROUP INC	2.5610	2032/05/01	88	74	11,351
	RAYTHEON TECHNOLOGIES CORP	2.8200	2051/09/01	52	31	4,898
	LAS VEGAS SANDS CORP	6.2000	2034/08/15	65	64	9,963
	NORFOLK SOUTHERN CORP	2.5500	2029/11/01	643	573	87,945
	HCA INC	3.5000	2051/07/15	150	100	15,374
	ALTRIA GROUP INC	6.8750	2033/11/01	317	346	53,089
	ALTRIA GROUP INC	6.2000	2028/11/01	148	154	23,714
	GARTNER INC	4.5000	2028/07/01	3,164	3,069	470,705
PACIFIC GAS AND ELECTRIC CO	4.9500	2050/07/01	242	201	30,946	
FRANCISCAN HEALTH SYS	3.9140	2049/07/01	80	61	9,367	
TARGA RESOURCES CORP	5.2000	2027/07/01	212	213	32,673	
DUKE ENERGY PROGRESS LLC	4.1500	2044/12/01	150	121	18,604	
DUKE ENERGY PROGRESS LLC	5.1000	2034/03/15	347	346	53,160	
LAS VEGAS SANDS CORP	5.9000	2027/06/01	353	357	54,778	
CENTERPOINT ENERGY RESOURCES CORP	5.2500	2028/03/01	179	180	27,664	
MORGAN STANLEY	1.7940	2032/02/13	204	164	25,271	
LOWE'S COS INC	4.2500	2052/04/01	65	51	7,830	
MORGAN STANLEY	5.8310	2035/04/19	1,902	1,959	300,446	

種 類	銘 柄	年 利 率	償 還 年 月 日	額 面 金 額	評 価 額	
					外貨建金額	邦貨換算金額
社債券	(アメリカ)	%		千米・ドル	千米・ドル	千円
	NORTHERN STATES POWER CO/MN	3.2000	2052/04/01	65	43	6,702
	MORGAN STANLEY	5.6560	2030/04/18	6,047	6,180	947,832
	SPRINT LLC	7.6250	2025/02/15	2,563	2,576	395,208
	AEP TRANSMISSION CO LLC	4.5000	2052/06/15	138	115	17,677
	KINDER MORGAN INC/DE	5.2000	2048/03/01	53	47	7,233
	APACHE CORP	5.1000	2040/09/01	239	207	31,749
	AEP TRANSMISSION CO LLC	3.1500	2049/09/15	149	98	15,097
	BOEING CO/THE	4.8750	2025/05/01	247	245	37,584
	HONEYWELL INTERNATIONAL INC	5.3500	2064/03/01	167	162	24,871
	HONEYWELL INTERNATIONAL INC	5.2500	2054/03/01	286	277	42,489
	BALTIMORE GAS & ELECTRIC CO	3.7500	2047/08/15	200	150	23,008
	KINDER MORGAN INC	3.6000	2051/02/15	69	47	7,230
	TEXAS INSTRUMENTS INC	4.1000	2052/08/16	45	36	5,628
	COMCAST CORP	1.9500	2031/01/15	107	89	13,680
	COMCAST CORP	2.8000	2051/01/15	82	50	7,718
	BURLINGTON NORTHERN SANTA FE LLC	4.1250	2047/06/15	62	50	7,793
	CITY OF HOPE	5.6230	2043/11/15	70	68	10,531
	DUKE ENERGY PROGRESS INC	4.3750	2044/03/30	163	136	20,954
	CENTERPOINT ENERGY HOUSTON ELECTRIC LLC	2.9000	2050/07/01	71	45	6,957
	BAE SYSTEMS PLC	5.2500	2031/03/26	400	401	61,604
	BURLINGTON NORTHERN SANTA FE LLC	5.2000	2054/04/15	50	47	7,314
	COMCAST CORP	4.2000	2034/08/15	39	35	5,512
	SOUTHWEST GAS CORP	3.7000	2028/04/01	47	45	6,906
	MORGAN STANLEY	3.7720	2029/01/24	74	70	10,865
	TEXAS INSTRUMENTS INC	4.1500	2048/05/15	48	39	6,123
	ALABAMA POWER CO	3.4500	2049/10/01	92	65	10,083
	HCA INC	4.1250	2029/06/15	1,313	1,254	192,390
	AT&T INC	3.6500	2059/09/15	1,345	901	138,236
	FIRSTENERGY TRANSMISSION LLC	4.3500	2025/01/15	46	45	7,002
	VERIZON COMMUNICATIONS INC	4.4000	2034/11/01	874	813	124,772
	DUKE UNIVERSITY HEALTH SYSTEM INC	3.9200	2047/06/01	145	117	18,016
	ENERGY TRANSFER OPERATING LP	5.2500	2029/04/15	402	404	62,099
	JPMORGAN CHASE & CO	4.9950	2030/07/22	2,006	2,001	306,887
	AMEREN ILLINOIS CO	4.5000	2049/03/15	58	49	7,588
	BAT CAPITAL CORP	2.2590	2028/03/25	754	681	104,505
	MORGAN STANLEY	5.4490	2029/07/20	83	84	12,891
	GOLDMAN SACHS GROUP INC/THE	6.2500	2041/02/01	54	57	8,887
	UNION PACIFIC CORP	3.5000	2053/02/14	290	209	32,116
	TARGA RESOURCES PARTNERS	4.0000	2032/01/15	270	244	37,515
MIDWEST CONNECTOR CAPITAL CO LLC	4.6250	2029/04/01	294	286	43,970	
GEORGIA POWER CO	4.9500	2033/05/17	271	266	40,891	
HCA INC	5.2000	2028/06/01	1,188	1,190	182,586	
COMCAST CORP	5.3500	2053/05/15	54	51	7,891	
MARSH & MCLENNAN COS INC	5.4500	2054/03/15	303	296	45,400	
PFIZER INC	4.1250	2046/12/15	468	385	59,052	
SOLVENTUM CORP	6.0000	2064/05/15	205	194	29,767	
PFIZER INC	4.2000	2048/09/15	70	58	8,928	
BAT CAPITAL CORP	3.4620	2029/09/06	286	263	40,424	
OMNICOM GROUP INC	3.6000	2026/04/15	86	83	12,839	
COMCAST CORP	5.6500	2054/06/01	53	52	8,054	

種類	銘柄	年 利率	償 還 年 月 日	額 面 金 額	評 価 額	
					外貨建金額	邦貨換算金額
	(アメリカ)	%		千米・ドル	千米・ドル	千円
社債券	COMCAST CORP	3.4000	2046/07/15	73	52	8,080
	WELLS FARGO & CO	3.0680	2041/04/30	98	72	11,062
	AT&T INC	3.5000	2053/09/15	194	131	20,165
	DEVON ENERGY CORP	4.5000	2030/01/15	38	36	5,662
	MIDAMERICAN ENERGY CO	3.1000	2027/05/01	931	892	136,930
	DEVON ENERGY CORP	5.2500	2027/10/15	410	411	63,105
	MIDAMERICAN ENERGY CO	3.9500	2047/08/01	71	55	8,518
	HARRIS CORP	4.4000	2028/06/15	677	662	101,560
	AON CORP / AON GLOBAL HOLDINGS PLC	2.0500	2031/08/23	41	33	5,150
	AEP TEXAS INC	3.4500	2050/01/15	80	53	8,170
	OMNICOM GROUP INC	3.6500	2024/11/01	117	116	17,842
	NORTHROP GRUMMAN CORP	5.2000	2054/06/01	60	56	8,604
	JPMORGAN CHASE & CO	3.9640	2048/11/15	50	40	6,140
	ENERGY TRANSFER LP	6.1000	2028/12/01	184	191	29,339
	NIKE INC	3.3750	2050/03/27	454	327	50,253
	DUKE ENERGY CAROLINAS LLC	4.8500	2034/01/15	516	504	77,386
	CHARTER COMM OPT LLC/CAP	3.9500	2062/06/30	659	384	58,937
	BANK OF AMERICA CORP	2.5720	2032/10/20	5	4	641
	DUKE ENERGY CAROLINAS LLC	3.5500	2052/03/15	57	40	6,184
	FIRSTENERGY CORP	3.4000	2050/03/01	250	168	25,893
	JUNIPER NETWORKS INC	2.0000	2030/12/10	62	50	7,811
	EQT CORP	5.7000	2028/04/01	605	613	94,065
	TARGA RESOURCES PARTNERS	5.5000	2030/03/01	222	221	34,027
	MOODY'S CORP	3.2500	2028/01/15	138	131	20,152
	ORACLE CORP	5.5500	2053/02/06	200	189	29,070
	CITIGROUP INC	2.6660	2031/01/29	91	80	12,284
	VIRGINIA ELECTRIC AND POWER CO	4.6250	2052/05/15	28	23	3,635
	AT&T INC	4.5000	2048/03/09	391	323	49,608
	LOWE'S COS INC	5.7500	2053/07/01	54	53	8,145
	VISA INC	4.3000	2045/12/14	208	180	27,721
	AMAZON.COM INC	2.5000	2050/06/03	142	86	13,305
	PARAMOUNT GLOBAL	6.3750	2062/03/30	44	40	6,187
	DUKE ENERGY FLORIDA LLC	3.4000	2046/10/01	71	49	7,648
CAMERON LNG LLC	3.4020	2038/01/15	294	241	37,065	
SOUTHERN CALIFORNIA EDISON CO	5.6500	2028/10/01	312	319	49,054	
FOUNDRY JV HOLDCO LLC	5.9000	2030/01/25	789	806	123,753	
KLA CORP	5.2500	2062/07/15	205	194	29,900	
CITIGROUP INC	2.5720	2031/06/03	96	83	12,769	
GLP CAPITAL LP / GLP FINANCING II INC	4.0000	2030/01/15	1,126	1,044	160,115	
CHARTER COMM OPT LLC/CAP	3.7000	2051/04/01	60	36	5,531	
BANK OF AMERICA CORP	2.6510	2032/03/11	44	37	5,760	
ORACLE CORP	3.6000	2050/04/01	119	83	12,740	
AEP TRANSMISSION CO LLC	3.6500	2050/04/01	144	104	16,013	
FLORIDA POWER & LIGHT CO	5.3000	2053/04/01	107	103	15,872	
BP CAPITAL MARKETS AMERICA INC	4.9890	2034/04/10	259	254	39,089	
VISTRA OPERATIONS CO LLC	6.9500	2033/10/15	196	210	32,323	
EVERSOURCE ENERGY	5.4500	2028/03/01	611	617	94,635	
L3HARRIS TECHNOLOGIES INC	5.4000	2027/01/15	1,377	1,391	213,425	
UNITEDHEALTH GROUP INC	3.7500	2047/10/15	55	41	6,428	
RAYTHEON TECHNOLOGIES CORP	3.7500	2046/11/01	44	33	5,079	

種 類	銘 柄	年 利 率	償 還 年 月 日	額 面 金 額	評 価 額	
					外貨建金額	邦貨換算金額
社債券	(アメリカ)	%		千米・ドル	千米・ドル	千円
	CHARTER COMM OPT LLC/CAP	6.8340	2055/10/23	39	36	5,532
	CNH INDUSTRIAL CAPITAL LLC	5.5000	2029/01/12	74	75	11,534
	CONSUMERS ENERGY CO	3.9500	2047/07/15	29	23	3,611
	ENLINK MIDSTREAM PARTNERS LP	5.4500	2047/06/01	153	133	20,403
	NEWMONT CORP / NEWCREST FINANCE PTY LTD	5.3500	2034/03/15	193	194	29,787
	CITIGROUP INC	3.0700	2028/02/24	560	532	81,732
	ALTRIA GROUP INC	3.7000	2051/02/04	686	467	71,622
	FLORIDA POWER & LIGHT CO	3.1500	2049/10/01	71	48	7,418
	FORD MOTOR CREDIT CO LLC	6.1250	2034/03/08	447	444	68,183
	DEUTSCHE BANK AG/NEW YORK NY	3.7420	2033/01/07	200	166	25,577
	TEXAS INSTRUMENTS INC	5.0500	2063/05/18	91	84	13,027
	CAMERON LNG LLC	3.3020	2035/01/15	840	696	106,865
	CITIGROUP INC	3.7850	2033/03/17	67	60	9,232
	SAN DIEGO GAS & ELECTRIC CO	5.5500	2054/04/15	6	5	904
	UNITEDHEALTH GROUP INC	4.4500	2048/12/15	57	48	7,420
	PUBLIC SERVICE ELECTRIC AND GAS CO	5.2000	2033/08/01	164	165	25,363
	CENTERPOINT ENERGY RESOURCES CORP	4.0000	2028/04/01	131	126	19,381
	CBS CORP	3.3750	2028/02/15	51	46	7,150
	NORFOLK SOUTHERN CORP	3.4000	2049/11/01	323	227	34,836
	CENTERPOINT ENERGY HOUSTON ELECTRIC LLC	3.6000	2052/03/01	58	41	6,384
	ORACLE CORP	3.9500	2051/03/25	148	109	16,794
	BANK OF AMERICA CORP	2.9720	2052/07/21	107	70	10,834
	ENLINK MIDSTREAM PARTNERS LP	5.6000	2044/04/01	285	252	38,735
	HUMANA INC	3.9500	2027/03/15	127	123	18,966
	TSMC ARIZONA CORP	4.2500	2032/04/22	200	194	29,823
	AMGEN INC	4.2000	2052/02/22	88	69	10,669
	VISTRA OPERATIONS CO LLC	6.0000	2034/04/15	457	462	70,880
	VIACOM INC	5.2500	2044/04/01	36	27	4,151
	AT&T INC	5.4500	2047/03/01	71	68	10,432
	AT&T INC	5.7000	2057/03/01	148	144	22,216
	KINDER MORGAN INC/DE	5.3000	2034/12/01	168	164	25,282
	APACHE CORP	4.7500	2043/04/15	75	60	9,270
	CVS HEALTH CORP	5.4000	2029/06/01	1,011	1,020	156,499
	LOWE'S COS INC	1.7000	2028/09/15	1,126	993	152,337
	GOLDMAN SACHS GROUP INC/THE	3.7500	2026/02/25	173	169	26,005
	MORGAN STANLEY	5.2500	2034/04/21	62	61	9,409
	NORFOLK SOUTHERN CORP	3.9420	2047/11/01	240	186	28,539
	VERIZON COMMUNICATIONS INC	4.2720	2036/01/15	479	437	67,148
	AT&T INC	3.5500	2055/09/15	357	240	36,822
	AT&T INC	5.6500	2047/02/15	193	192	29,514
TARGA RESOURCES CORP	6.5000	2053/02/15	82	86	13,238	
APACHE CORP	4.2500	2030/01/15	388	364	55,901	
TARGA RESOURCES CORP	4.9500	2052/04/15	190	162	24,978	
ORACLE CORP	4.3750	2055/05/15	399	311	47,820	
INTEL CORP	5.0500	2062/08/05	27	23	3,642	
ORACLE CORP	3.8500	2060/04/01	222	153	23,527	
L3HARRIS TECHNOLOGIES INC	4.4000	2028/06/15	38	37	5,700	
UNITEDHEALTH GROUP INC	5.2000	2063/04/15	58	53	8,151	
UNITEDHEALTH GROUP INC	5.0500	2053/04/15	64	58	9,037	
PUBLIC SERVICE ELECTRIC AND GAS CO	4.6500	2033/03/15	171	166	25,474	

種 類	銘 柄	年 利 率	償 還 年 月 日	額 面 金 額	評 価 額	
					外貨建金額	邦貨換算金額
社債券	(アメリカ)	%		千米・ドル	千米・ドル	千円
	DUKE ENERGY FLORIDA LLC	4.2000	2048/07/15	65	52	8,033
	BP CAPITAL MARKETS AMERICA INC	4.8120	2033/02/13	50	48	7,491
	UNITEDHEALTH GROUP INC	4.9500	2062/05/15	72	63	9,779
	AEP TEXAS INC	5.2500	2052/05/15	190	171	26,236
	UNION PACIFIC CORP	3.2500	2050/02/05	178	124	19,134
	DUKE ENERGY CAROLINAS LLC	5.3500	2053/01/15	133	127	19,481
	NISOURCE INC	3.6000	2030/05/01	226	209	32,165
	CHENIERE ENERGY PARTNERS LP	5.7500	2034/08/15	77	77	11,919
	CREDIT SUISSE AG/NEW YORK NY	7.5000	2028/02/15	1,174	1,264	193,913
	PACIFIC GAS AND ELECTRIC CO	6.7500	2053/01/15	34	35	5,481
	PACIFIC GAS AND ELECTRIC CO	6.1500	2033/01/15	176	181	27,773
	PECO ENERGY CO	3.0000	2049/09/15	38	25	3,854
	BAT CAPITAL CORP	4.7580	2049/09/06	26	20	3,173
	EQT CORP	5.0000	2029/01/15	729	721	110,679
	ENERGY TRANSFER OPERATING LP	5.5000	2027/06/01	901	910	139,613
	DUKE ENERGY PROGRESS LLC	4.1000	2042/05/15	98	80	12,323
	AEP TRANSMISSION CO LLC	3.8000	2049/06/15	81	60	9,207
	CITIGROUP INC	3.9800	2030/03/20	477	453	69,588
	RAYTHEON TECHNOLOGIES CORP	6.1000	2034/03/15	1,325	1,403	215,251
	ENBRIDGE INC	6.2000	2030/11/15	67	70	10,850
	RAYTHEON TECHNOLOGIES CORP	5.7500	2029/01/15	1,356	1,403	215,178
	BURLINGTON NORTHERN SANTA FE LLC	4.0500	2048/06/15	63	50	7,799
	SABINE PASS LIQUEFACTION LLC	5.9000	2037/09/15	256	263	40,437
	GOLDMAN SACHS GROUP INC/THE	5.7270	2030/04/25	1,574	1,611	247,188
	GOLDMAN SACHS GROUP INC/THE	5.8510	2035/04/25	789	811	124,438
	BOEING CO/THE	2.1960	2026/02/04	394	373	57,286
	BANK OF AMERICA CORP	2.8310	2051/10/24	476	303	46,535
	AMERICAN INTERNATIONAL GROUP INC	4.7500	2048/04/01	61	53	8,279
	ANTERO RESOURCES CORP	7.6250	2029/02/01	875	903	138,488
	KINDER MORGAN INC	5.4500	2052/08/01	39	35	5,505
	AEP TRANSMISSION CO LLC	4.2500	2048/09/15	68	54	8,386
PUBLIC SERVICE ELECTRIC AND GAS CO	2.0500	2050/08/01	68	36	5,656	
DTE ELECTRIC CO	3.7000	2046/06/01	23	17	2,687	
ENERGY TRANSFER LP	6.2500	2049/04/15	327	328	50,339	
CHARTER COMM OPT LLC/CAP	5.1250	2049/07/01	47	35	5,469	
AMAZON.COM INC	3.9500	2052/04/13	195	157	24,087	
MIDAMERICAN ENERGY CO	5.8500	2054/09/15	394	403	61,873	
WELLS FARGO & CO	4.6110	2053/04/25	589	506	77,704	
BROADCOM INC	3.1370	2035/11/15	293	237	36,398	
AEP TEXAS INC	5.7000	2034/05/15	299	300	46,089	
BURLINGTON NORTHERN SANTA FE LLC	4.1500	2048/12/15	446	365	56,110	
DUKE ENERGY FLORIDA LLC	6.2000	2053/11/15	45	47	7,357	
DXC TECHNOLOGY CO	2.3750	2028/09/15	66	57	8,893	
UNION PACIFIC CORP	2.9500	2052/03/10	120	77	11,947	
VIPER ENERGY INC	7.3750	2031/11/01	1,153	1,209	185,522	
AMGEN INC	3.3750	2050/02/21	63	44	6,794	
JPMORGAN CHASE & CO	3.3280	2052/04/22	100	70	10,840	
PFIZER INC	2.7000	2050/05/28	103	65	10,107	
MSCI INC	3.8750	2031/02/15	29	26	4,043	
UNITEDHEALTH GROUP INC	5.8750	2053/02/15	57	58	9,008	

種 類	銘 柄	年 利 率	償 還 年 月 日	額 面 金 額	評 価 額	
					外貨建金額	邦貨換算金額
社債券	(アメリカ)	%		千米・ドル	千米・ドル	千円
	DIAMONDBACK ENERGY INC	5.1500	2030/01/30	2,701	2,709	415,600
	GOLDMAN SACHS GROUP INC/THE	2.6150	2032/04/22	93	78	12,072
	KINDER MORGAN INC	5.0000	2029/02/01	424	423	64,879
	ANTHEM INC	4.5500	2048/03/01	144	121	18,709
	COMCAST CORP	3.9690	2047/11/01	66	51	7,881
	UNITEDHEALTH GROUP INC	6.0500	2063/02/15	125	129	19,924
	GLOBAL PAYMENTS INC	4.4500	2028/06/01	41	39	6,118
	LOWE'S COS INC	5.6250	2053/04/15	56	54	8,292
	CHENIERE ENERGY PARTNERS LP	4.5000	2029/10/01	604	581	89,124
	DUKE ENERGY FLORIDA LLC	5.9500	2052/11/15	183	187	28,741
	AEP TEXAS INC	3.4500	2051/05/15	185	122	18,745
	TEXAS INSTRUMENTS INC	5.1500	2054/02/08	42	40	6,200
	BECTON DICKINSON & CO	4.8740	2029/02/08	145	145	22,245
	BAT CAPITAL CORP	3.5570	2027/08/15	408	391	59,992
	BAT CAPITAL CORP	4.5400	2047/08/15	578	450	69,140
	PACIFIC GAS AND ELECTRIC CO	3.5000	2050/08/01	148	97	15,001
	PFIZER INVESTMENT ENTERPRISES PTE LTD	5.3000	2053/05/19	42	40	6,178
	TRANSCONTINENTAL GAS PIPE LINE CO LLC	7.8500	2026/02/01	1,700	1,752	268,745
	JPMORGAN CHASE & CO	5.0120	2030/01/23	511	510	78,348
	WELLS FARGO & CO	5.4990	2035/01/23	1,023	1,025	157,232
	BANK OF AMERICA CORP	2.6870	2032/04/22	44	37	5,757
	BOEING CO/THE	5.9300	2060/05/01	41	36	5,604
	ORACLE CORP	4.0000	2046/07/15	222	169	26,056
	FLORIDA POWER & LIGHT CO	3.7000	2047/12/01	189	143	22,067
	TARGA RESOURCES PARTNERS	5.0000	2028/01/15	1,501	1,478	226,709
	BAE SYSTEMS HOLDINGS INC	3.8500	2025/12/15	1,486	1,457	223,581
	BP CAPITAL MARKETS AMERICA INC	5.2270	2034/11/17	51	50	7,818
	PECO ENERGY CO	4.3750	2052/08/15	459	377	57,909
	DUKE ENERGY OHIO INC	3.6500	2029/02/01	310	294	45,187
	SOUTHERN CALIFORNIA EDISON CO	5.3000	2028/03/01	958	967	148,382
	JPMORGAN CHASE & CO	1.9530	2032/02/04	1,146	940	144,233
	DUKE ENERGY CAROLINAS LLC	3.9500	2048/03/15	109	84	12,894
	PACIFIC GAS AND ELECTRIC CO	6.4000	2033/06/15	537	561	86,173
	META PLATFORMS INC	4.6500	2062/08/15	974	835	128,181
	SPIRE MISSOURI INC	4.8000	2033/02/15	35	34	5,283
	ROYAL CARIBBEAN CRUISES LTD	6.2500	2032/03/15	76	77	11,909
	JPMORGAN CHASE & CO	5.5810	2030/04/22	821	838	128,618
	TEXTRON INC	3.9000	2029/09/17	109	103	15,840
	MASSACHUSETTS INSTITUTE OF TECHNOLOGY	4.6780	2099/12/31	15	13	2,023
ABBVIE INC	5.4000	2054/03/15	627	616	94,602	
CITIGROUP INC	3.0570	2033/01/25	427	365	56,059	
NORTHERN STATES POWER CO/MN	5.4000	2054/03/15	91	88	13,522	
VERIZON COMMUNICATIONS INC	5.8500	2035/09/15	165	171	26,292	
MIDAMERICAN ENERGY CO	3.6500	2048/08/01	50	37	5,725	
UNITEDHEALTH GROUP INC	3.7000	2049/08/15	79	59	9,114	
UNITEDHEALTH GROUP INC	3.8750	2059/08/15	134	98	15,132	
UNITEDHEALTH GROUP INC	4.2500	2048/06/15	62	51	7,831	
AEP TRANSMISSION CO LLC	2.7500	2051/08/15	478	287	44,127	
NXP BV / NXP FUNDING LLC / NXP USA INC	2.5000	2031/05/11	110	93	14,262	
GLOBAL PAYMENTS INC	5.3000	2029/08/15	52	52	7,992	

種 類	銘 柄	年 利 率	償 還 年 月 日	額 面 金 額	評 価 額	
					外貨建金額	邦貨換算金額
	(アメリカ)	%		千米・ドル	千米・ドル	千円
社債券	ENERGY TRANSFER LP	6.0000	2048/06/15	109	106	16,268
	GLENCORE FUNDING LLC	5.3380	2027/04/04	327	328	50,382
	TARGA RESOURCES PARTNERS	4.8750	2031/02/01	256	246	37,752
	UNION ELECTRIC CO	3.9000	2052/04/01	49	37	5,760
	MORGAN STANLEY	2.6990	2031/01/22	2,744	2,422	371,457
	QUEEN'S HEALTH SYSTEMS/THE	4.8100	2052/07/01	60	56	8,693
	AMGEN INC	2.7700	2053/09/01	414	245	37,712
	CHARTER COMM OPT LLC/CAP	5.5000	2063/04/01	47	36	5,523
	CHARTER COMM OPT LLC/CAP	5.2500	2053/04/01	47	36	5,576
	GOLDMAN SACHS GROUP INC/THE	4.4110	2039/04/23	107	95	14,630
	GOLDMAN SACHS GROUP INC/THE	4.2230	2029/05/01	39	37	5,796
	UNITEDHEALTH GROUP INC	4.7500	2052/05/15	67	59	9,068
	CITIGROUP INC	4.9100	2033/05/24	524	508	78,012
	CHENIERE CORPUS CHRISTI HOLDINGS LLC	3.7000	2029/11/15	100	93	14,333
	SOUTHERN CALIFORNIA EDISON CO	5.8500	2027/11/01	620	636	97,590
	SOUTHERN CALIFORNIA EDISON CO	5.9500	2032/11/01	135	140	21,587
	GOLDMAN SACHS GROUP INC/THE	1.4310	2027/03/09	240	225	34,574
	ENERGY TRANSFER LP	5.3000	2047/04/15	95	84	13,000
	PECO ENERGY CO	3.0500	2051/03/15	403	263	40,404
	LOWE'S COS INC	3.6500	2029/04/05	785	743	114,053
	AGILENT TECHNOLOGIES INC	2.3000	2031/03/12	52	43	6,695
	FLORIDA POWER & LIGHT CO	3.9500	2048/03/01	101	80	12,275
	CVS HEALTH CORP	5.1250	2030/02/21	414	412	63,264
	DUKE ENERGY CAROLINAS LLC	3.2000	2049/08/15	339	228	35,048
	GLOBAL PAYMENTS INC	4.9500	2027/08/15	160	159	24,465
	CENTERPOINT ENERGY HOUSTON ELECTRI	3.3500	2051/04/01	12	8	1,265
	WELLS FARGO & CO	5.0130	2051/04/04	107	98	15,086
	BROADCOM INC	4.1500	2030/11/15	496	472	72,535
	GLP CAPITAL LP / GLP FINANCING II INC	6.7500	2033/12/01	529	562	86,319
	DELL INTERNATIONAL LLC / EMC CORP	3.3750	2041/12/15	48	35	5,415
	CHARTER COMM OPT LLC/CAP	4.8000	2050/03/01	70	50	7,748
	PACIFIC GAS AND ELECTRIC CO	5.8000	2034/05/15	309	310	47,570
	GLENCORE FUNDING LLC	3.8750	2027/10/27	39	37	5,761
	CSX CORP	4.5000	2052/11/15	18	15	2,363
	FIRSTENERGY TRANSMISSION LLC	4.5500	2049/04/01	809	673	103,350
	DELL INTERNATIONAL LLC / EMC CORP	3.4500	2051/12/15	132	89	13,734
	JPMORGAN CHASE & CO	2.7390	2030/10/15	409	365	56,055
	ALTRIA GROUP INC	6.2000	2059/02/14	74	74	11,500
	ALTRIA GROUP INC	4.8000	2029/02/14	835	828	127,101
	GILEAD SCIENCES INC	2.6000	2040/10/01	574	396	60,807
LOWE'S COS INC	5.1250	2050/04/15	63	56	8,718	
GOLDMAN SACHS GROUP INC/THE	2.6500	2032/10/21	103	86	13,245	
GOLDMAN SACHS GROUP INC/THE	1.9480	2027/10/21	1,248	1,162	178,329	
SHIRE ACQ INV IRELAND DA	3.2000	2026/09/23	6	5	887	
ANGLO AMERICAN CAPITAL PLC	4.0000	2027/09/11	200	193	29,645	
CONSOLIDATED EDISON CO OF NEW YORK INC	5.7000	2054/05/15	175	175	26,853	
INTEL CORP	5.1500	2034/02/21	103	102	15,724	
GLOBAL PAYMENTS INC	3.2000	2029/08/15	185	167	25,735	
AT&T INC	3.8500	2060/06/01	136	94	14,547	
AT&T INC	3.6500	2051/06/01	103	72	11,163	

種類	銘柄	年 利率	償 還 年 月 日	額 面 金 額	評 価 額	
					外貨建金額	邦貨換算金額
社債券	(アメリカ)	%		千米・ドル	千米・ドル	千円
	VIRGINIA ELECTRIC AND POWER CO	3.8000	2047/09/15	48	35	5,498
	SUMITOMO MITSUI FINANCIAL GROUP INC	6.6000	2099/12/31	274	275	42,322
	UBS GROUP AG	4.1250	2025/09/24	400	394	60,460
	SOUTHERN CALIFORNIA EDISON CO	5.2000	2034/06/01	95	93	14,361
	UNITEDHEALTH GROUP INC	4.2000	2047/01/15	73	59	9,153
	ECOLAB INC	2.7000	2051/12/15	119	73	11,313
	DUKE ENERGY FLORIDA LLC	2.5000	2029/12/01	1,520	1,355	207,856
	OHIO POWER CO	2.9000	2051/10/01	218	132	20,363
	COMCAST CORP	2.8870	2051/11/01	77	47	7,358
	PACIFIC GAS AND ELECTRIC CO	5.9000	2032/06/15	36	36	5,590
	GLP CAPITAL LP / GLP FINANCING II INC	3.2500	2032/01/15	4,178	3,542	543,326
	EDISON INTERNATIONAL	5.7500	2027/06/15	627	635	97,536
	THERMO FISHER SCIENTIFIC INC	4.9500	2032/11/21	189	188	28,967
	AMCOR FLEXIBLES NORTH AMERICA INC	2.6300	2030/06/19	101	87	13,411
	FLORIDA POWER & LIGHT CO	3.9900	2049/03/01	317	251	38,533
	HESS CORP	5.8000	2047/04/01	51	51	7,945
	FACTSET RESEARCH SYSTEMS INC	3.4500	2032/03/01	63	55	8,469
	BANK OF AMERICA CORP	2.6760	2041/06/19	255	178	27,395
	CHEVRON CORP	3.0780	2050/05/11	135	92	14,195
	GOLDMAN SACHS GROUP INC/THE	3.2100	2042/04/22	107	79	12,134
	AMGEN INC	5.1500	2028/03/02	2,106	2,120	325,150
	AMGEN INC	5.7500	2063/03/02	740	722	110,846
	EQT CORP	3.6250	2031/05/15	85	75	11,614
	GOLDMAN SACHS GROUP INC/THE	5.8567	2024/09/10	607	607	93,098
	UNITEDHEALTH GROUP INC	5.7500	2064/07/15	355	352	54,133
	ANTERO RESOURCES CORP	5.3750	2030/03/01	371	360	55,361
	TRANSCONTINENTAL GAS PIPE LINE CO LLC	4.6000	2048/03/15	234	199	30,550
	TRANSCONTINENTAL GAS PIPE LINE CO LLC	4.0000	2028/03/15	804	777	119,172
	MARRIOTT INTERNATIONAL INC/MD	2.7500	2033/10/15	66	54	8,296
	ORACLE CORP	3.8500	2036/07/15	186	157	24,145
	VIACOM INC	5.8500	2043/09/01	89	72	11,085
	AT&T INC	3.5000	2061/02/01	144	94	14,523
KINDER MORGAN INC	3.2500	2050/08/01	114	73	11,246	
SPRINT LLC	7.6250	2026/03/01	3,146	3,237	496,474	
DUKE ENERGY CAROLINAS LLC	3.7000	2047/12/01	159	117	18,032	
TEXAS EASTERN TRANSMISSION LP	3.5000	2028/01/15	79	75	11,510	
EQT CORP	3.9000	2027/10/01	4,050	3,911	599,943	
GOLDMAN SACHS GROUP INC/THE	2.6000	2030/02/07	148	130	20,078	
COMCAST CORP	3.4500	2050/02/01	68	48	7,377	
SOUTHERN CALIFORNIA EDISON CO	3.4500	2052/02/01	459	313	48,151	
T-MOBILE USA INC	1.5000	2026/02/15	139	131	20,151	
BANK OF AMERICA CORP	1.8980	2031/07/23	45	37	5,747	
DUKE ENERGY FLORIDA LLC	1.7500	2030/06/15	689	578	88,749	
CITIGROUP INC	5.4490	2035/06/11	862	861	132,079	
WELLS FARGO & CO	5.5740	2029/07/25	347	352	54,013	
小 計		-	-	911,008	852,340	130,714,867
合 計		-	-	-	-	130,714,867

(注1) 邦貨換算金額は、期末の時価をわが国の対顧客電信売買相場の仲値により、邦貨換算したものです。

(注2) 額面、評価額の単位未満は切捨て。

(注3) 額面、評価額のマイナスは売付債券です。

## (2) 先物取引の銘柄別期末残高

銘柄別		当 期		末	
		買 建 額	売 建 額	買 建 額	売 建 額
外	US 5YR NOTE (CBT) SEP 24			百万円	百万円
	US 2YR NOTE (CBT) SEP 24			4,755	-
	US 10YR NOTE FUTURE SEP 24			943	-
	US LONG BOND FUTURE SEP 24			2,715	-
	US LONG BOND FUTURE SEP 24			1,810	-
国	US 10YR ULTRA FUTURE SEP 24			1,048	-
	US ULTRA BOND(CBT) FUTURE SEP 24			1,655	-
	FED FUND 30DAY AUG 24			5,869	-

(注1) 邦貨換算金額は、期末の時価をわが国の対顧客電信売買相場の仲値により、邦貨換算したものです。

(注2) 評価額の単位未満は切捨て

## ◇資産状況

## ■投資信託財産の構成

2024年7月25日現在

項 目	当 期 末	
	評 価 額	比 率
公 社 債	千円 134,851,908	% 94.0
コ ー ル ・ ロ ー ン 等 、 そ の 他	8,650,643	6.0
投 資 信 託 財 産 総 額	143,502,552	100.0

(注1) 当期末における外貨建資産(121,427,493千円)の投資信託財産総額(143,502,552千円)に対する比率は、84.6%です。

(注2) 外貨建資産は、期末の時価をわが国の対顧客電信売買相場の仲値により邦貨換算したものです。換算レートは、1米・ドル=153.36円、1英国・ポンド=197.79円、1ユーロ=166.24円です。

(注3) 評価額の単位未満は切捨て。

## ■資産、負債、元本および基準価額の状況

2024年7月25日現在

項 目	当 期 末
(A) 資 産	143,487,914,795円
コ ー ル ・ ロ ー ン 等	1,158,658,455
公 社 債(評価額)	134,851,908,682
未 収 入 金	6,222,840,591
未 収 利 息	840,101,433
前 払 費 用	165,289,519
差 入 保 証 金	42,940,800
差 入 委 託 証 拠 金	206,175,315
(B) 負 債	21,894,262,746
売 付 債 券(評価額)	4,137,041,220
未 払 金	17,712,747,126
受 入 担 保 金	44,474,400
(C) 純 資 産 総 額(A-B)	121,593,652,049
元 本	58,995,694,328
次 期 繰 越 損 益 金	62,597,957,721
(D) 受 益 権 総 口 数	58,995,694,328口
1万口当り基準価額(C/D)	20,611円

## &lt;注記事項&gt;

期首元本額	32,360,003,420円
期中追加設定元本額	27,447,249,338円
期中一部解約元本額	811,558,430円

## 期末における元本の内訳

ブラックロック/F O F s 用米国債F(適格機関投資家限定)	58,995,694,328円
合計	58,995,694,328円

## ■損益の状況

自2023年7月26日 至2024年7月25日

項 目	当 期
(A) 配 当 等 収 益	3,586,378,838円
受 取 利 息	3,581,567,489
そ の 他 収 益 金	5,105,457
支 払 利 息	△ 294,108
(B) 有 価 証 券 売 買 損 益	5,741,560,312
売 買 益	8,187,256,493
売 買 損	△ 2,445,696,181
(C) 先 物 取 引 等 損 益	△ 69,041,388
取 引 益	655,659,252
取 引 損	△ 724,700,640
(D) そ の 他 費 用	△ 4,184,000
(E) 当 期 損 益 金(A+B+C+D)	9,254,713,762
(F) 前 期 繰 越 損 益 金	26,891,430,207
(G) 解 約 差 損 益 金	△ 770,507,456
(H) 追 加 信 託 差 損 益 金	27,222,321,208
(I) 合 計(E+F+G+H)	62,597,957,721
次 期 繰 越 損 益 金(I)	62,597,957,721

(注1) 損益の状況の中で有価証券売買損益及び先物取引等損益は、期末の評価換えによるものを含みます。

(注2) 損益の状況の中で追加信託差損益金とは追加信託の際、追加代金と元本の差額をいいます。

(注3) 損益の状況の中で解約差損益金とは中途解約の際、解約代金と元本の差額をいいます。

# キャッシュ・マネジメント・マザーファンド

第18期（2023年7月26日から2024年7月25日まで）

信託期間	無期限（設定日：2007年2月20日）
運用方針	■本邦貸建て公社債および短期金融商品等に投資を行い、利息等収入の確保を図ります。

原則として、各表の数量および金額の単位未満は切捨て、比率は四捨五入で表記しています。ただし、単位未満の数値については小数を表記する場合があります。

## ■最近5期の運用実績

決算期	基準 円	価額		公社 入 社 比	債 率	純 総 資	産 額
		騰 落	中 率 %				
14期（2020年7月27日）	10,160		△0.1		86.2		百万円 4,668
15期（2021年7月26日）	10,154		△0.1		62.8		5,851
16期（2022年7月25日）	10,152		△0.0		75.3		4,586
17期（2023年7月25日）	10,148		△0.0		68.8		3,220
18期（2024年7月25日）	10,147		△0.0		82.2		4,388

※当ファンドの運用方針に対し適切に比較できる指数がないため、ベンチマークおよび参考指数はありません。

## ■当期中の基準価額と市況等の推移

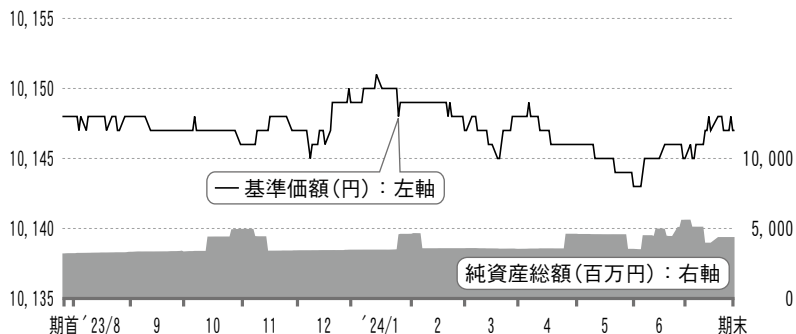
年 月 日	基準 円	価額		公社 入 社 比	債 率
		騰 落	率 %		
(期首) 2023年7月25日	10,148		—		68.8
7月末	10,148		0.0		68.1
8月末	10,148		0.0		70.4
9月末	10,147		△0.0		67.6
10月末	10,146		△0.0		53.7
11月末	10,147		△0.0		77.6
12月末	10,149		0.0		69.6
2024年1月末	10,149		0.0		54.7
2月末	10,147		△0.0		70.3
3月末	10,148		0.0		71.2
4月末	10,146		△0.0		59.0
5月末	10,143		△0.0		71.2
6月末	10,145		△0.0		62.4
(期末) 2024年7月25日	10,147		△0.0		82.2

※騰落率は期首比です。

## 1 運用経過

### ▶ 基準価額等の推移について（2023年7月26日から2024年7月25日まで）

#### 基準価額等の推移



期首	10,148円
期末	10,147円
騰落率	-0.0%

### ▶ 基準価額の主な変動要因（2023年7月26日から2024年7月25日まで）

当ファンドは、本邦通貨建ての公社債および短期金融商品等を主要投資対象とし、安定した収益の確保を図ることを目的として運用を行いました。

上昇要因	・ 保有している公社債からスプレッド（国債に対する上乗せ金利）分のインカム収入を得たこと
下落要因	・ マイナス金利政策導入を背景として無担保コールレートがマイナス化していたこと ・ マイナス金利解除を背景に国内金利が上昇基調で推移し、債券価格が下落したこと

---

**▶ 投資環境について (2023年7月26日から2024年7月25日まで)**

---

期間における国内短期金融市場は下落しました。

日本銀行は2023年7月以降、長短金利操作の運用を柔軟化するなどの政策変更を行い、国内金利は上昇基調で推移しました。2024年3月の日銀金融政策決定会合においては、マイナス金利の解除やイールドカーブ・コントロール（長短金利操作）廃止を決定したほか、日銀当座預金付利金利を0.1%に引き上げることで、無担保コール翌日金利を0～0.1%程度で推移するよう促すことも決定しました。

期初にマイナス圏で推移していた国庫短期証券3ヵ月物利回りは、日本銀行がマイナス金利を解除した3月中旬以降はプラスに転じ、その後は0%近辺で推移しました。

---

**▶ ポートフォリオについて (2023年7月26日から2024年7月25日まで)**

---

安全性と流動性を考慮し、短期の政府保証債を中心とした運用を行いました。年限に関しては、残存6ヵ月以内の短期の政府保証債を中心とした運用を継続しました。

---

**▶ ベンチマークとの差異について (2023年7月26日から2024年7月25日まで)**

---

ベンチマークおよび参考指数を設けていませんので、この項目に記載する事項はありません。

## 2 今後の運用方針

日本銀行は7月の金融政策決定会合において、政策金利を0.25%へ引き上げることや長期国債買入の段階的な減額を決定しました。植田日銀総裁は、展望レポートで示した経済・物価見通しが実現するのであれば引き続き利上げを行う可能性を示しており、国内金利は上昇圧力がかかりやすいものと想定します。当ファンドでは引き続き、安全性と流動性をもっとも重視したスタンスでの運用を継続し、短期の国債・政府保証債を中心とした運用を行っていきます。ファンドの平均残存年限については、2～4ヵ月程度を目安に短めを基本とする方針です。

### ■ 1万口当たりの費用明細 (2023年7月26日から2024年7月25日まで)

項 目	金 額	比 率	項 目 の 概 要
(a) そ の 他 費 用 (そ の 他)	0円 (0)	0.001% (0.001)	その他費用＝期中のその他費用／期中の平均受益権口数 そ の 他：信託事務の処理等に要するその他費用
合 計	0	0.001	

期中の平均基準価額は10,147円です。

※期中の費用（消費税のかかるものは消費税を含む）は、追加・解約によって受益権口数に変動があるため、簡便法により算出しています。  
 ※比率欄は1万口当たりのそれぞれの費用金額を期中の平均基準価額で除して100を乗じたものです。  
 ※各項目毎に円未満は四捨五入しています。

### ■ 当期中の売買及び取引の状況 (2023年7月26日から2024年7月25日まで)

#### 公社債

		買 付 額	売 付 額
		千円	千円
国 内	特 殊 債 券	3,313,950	(2,312,000)
	社 債 券	1,604,013	(1,200,000)

※金額は受渡し代金。（経過利子分は含まれておりません。）

※（ ）内は償還等による減少分で、上段の数字には含まれておりません。

※社債券には新株予約権付社債（転換社債）は含まれておりません。

■ 利害関係人との取引状況等 (2023年7月26日から2024年7月25日まで)

(1) 利害関係人との取引状況

区 分	買付額等 A	うち利害関係人 との取引状況B	B A	売付額等 C	うち利害関係人 との取引状況D	D C
公 社 債	百万円 4,917	百万円 1,921	% 39.1	百万円 -	百万円 -	% -

(2) 利害関係人の発行する有価証券等

種 類	買 付 額	売 付 額	期 末 保 有 額
公 社 債	百万円 100	百万円 -	百万円 100

利害関係人とは、投資信託および投資法人に関する法律第11条第1項に規定される利害関係人であり、当期における当ファンドに係る利害関係人とは、SMB C日興証券株式会社、三井住友ファイナンス&リース株式会社です。

■ 第一種金融商品取引業、第二種金融商品取引業又は商品取引受託業務を兼業している委託会社の自己取引状況

(2023年7月26日から2024年7月25日まで)

該当事項はございません。また委託会社に売買委託手数料は支払われておりません。

■ 組入れ資産の明細 (2024年7月25日現在)

公社債

A 債券種類別開示

国内(邦貨建)公社債

区 分	期				末		
	額 面 金 額	評 価 額	組 入 比 率	うちBBB格以下 組 入 比 率	残 存 期 間 別 組 入 比 率		
					5 年 以 上	2 年 以 上	2 年 未 満
	千円	千円	%	%	%	%	%
特 殊 債 券 (除く金融債券)	2,505,000 (2,505,000)	2,508,057 (2,508,057)	57.1 (57.1)	- (-)	- (-)	- (-)	57.1 (57.1)
普 通 社 債 券	1,100,000 (1,100,000)	1,100,565 (1,100,565)	25.1 (25.1)	- (-)	- (-)	- (-)	25.1 (25.1)
合 計	3,605,000 (3,605,000)	3,608,622 (3,608,622)	82.2 (82.2)	- (-)	- (-)	- (-)	82.2 (82.2)

※ ( ) 内は非上場債で内書きです。

※組入比率は、純資産総額に対する評価額の割合。

## キャッシュ・マネジメント・マザーファンド

### B 個別銘柄開示 国内（邦貨建）公社債

種 類	銘 柄	期			末
		利 率	額 面 金 額	評 価 額	償 還 年 月 日
特 殊 債 券 (除く金融債券)	222 政保道路機構	0.6010	109,000	109,009	2024/07/31
	11政保地方公共4	0.0010	200,000	199,978	2024/08/28
	225 政保道路機構	0.5560	110,000	110,052	2024/08/30
	6 政保地方公共8年	0.0010	200,000	199,957	2024/09/27
	229 政保道路機構	0.5390	200,000	200,232	2024/10/31
	231 政保道路機構	0.4950	300,000	300,406	2024/11/29
	26 政保政策投資C	0.4660	200,000	200,270	2024/12/12
	234 政保道路機構	0.4660	200,000	200,290	2024/12/27
	236 政保道路機構	0.3200	99,000	99,096	2025/01/31
	69政保地方公共団	0.4140	99,000	99,155	2025/02/17
	70政保地方公共団	0.4500	99,000	99,186	2025/03/14
	241 政保道路機構	0.4500	200,000	200,394	2025/03/31
	243 政保道路機構	0.3910	200,000	200,318	2025/04/30
	72政保地方公共団	0.5090	189,000	189,457	2025/05/23
	247 政保道路機構	0.5090	100,000	100,250	2025/05/30
小 計		—	2,505,000	2,508,057	—
普 通 社 債 券	13富士フィルムホールデイ	0.0800	100,000	99,994	2024/07/26
	12 三井住友F&L	0.7260	100,000	100,008	2024/08/05
	11 旭化成	0.0700	100,000	99,998	2024/09/06
	21 KDDI	0.6690	100,000	100,067	2024/09/20
	34 ソニー	0.1300	100,000	99,968	2024/10/10
	5 新日鐵住金	0.2300	100,000	99,995	2024/12/20
	36東日本旅客鉄道	2.1100	100,000	100,750	2024/12/20
	21 オリエンタルランド	0.0400	100,000	99,917	2025/01/20
	17 デンソー	0.1800	100,000	99,940	2025/03/19
	18 大和ハウス	0.3400	100,000	100,040	2025/04/30
	31 沖縄電力	0.1800	100,000	99,882	2025/06/25
小 計		—	1,100,000	1,100,565	—
合 計		—	3,605,000	3,608,622	—

### ■ 投資信託財産の構成

(2024年7月25日現在)

項 目	期		末
	評 価 額	比 率	
公 社 債	千円		%
コ ー ル ・ ロ ー ン 等 、 そ の 他	3,608,622		82.2
投 資 信 託 財 産 総 額	780,039		17.8
	4,388,661		100.0

■ 資産、負債、元本及び基準価額の状況

(2024年7月25日現在)

項 目	期 末
(A) 資 産	4,388,661,981円
コーポレート債(評価額)	777,025,080
未収利息	3,608,622,763
前払費用	2,285,595
728,543	
(B) 純資産総額(A)	4,388,661,981
元 本	4,325,119,397
次期繰越損益金	63,542,584
(C) 受益権総口数	4,325,119,397口
1万口当たり基準価額(B/C)	10,147円

※当期における期首元本額3,173,308,529円、期中追加設定元本額7,253,144,890円、期中一部解約元本額6,101,334,022円です。

※上記表中の次期繰越損益金がマイナス表示の場合は、当該金額が投資信託財産の計算に関する規則第55条の6第10号に規定する額(元本の欠損)となります。

※期末における元本の内訳は以下の通りです。

SMBCファンドラップ・日本バリュー株	984,252円
SMBCファンドラップ・J-REIT	984,252円
SMBCファンドラップ・G-REIT	93,018,163円
SMBCファンドラップ・ヘッジファンド	311,216,889円
SMBCファンドラップ・米国株	984,543円
SMBCファンドラップ・欧州株	89,718,432円
SMBCファンドラップ・新興国株	61,111,034円
SMBCファンドラップ・コモディティ	30,882,058円
SMBCファンドラップ・米国債	136,874,567円
SMBCファンドラップ・欧州債	68,341,252円
SMBCファンドラップ・新興国債	54,958,024円
SMBCファンドラップ・日本グロース株	167,596,581円
SMBCファンドラップ・日本中小型株	27,029,827円
SMBCファンドラップ・日本債	964,891,078円
大和住銀 中国株式ファンド(マネー・ポートフォリオ)	23,021,227円
日本株厳選ファンド・円コース	270,889円
日本株厳選ファンド・ブラジルリアルコース	438,760円
日本株厳選ファンド・豪ドルコース	679,887円
日本株厳選ファンド・アジア3通貨コース	9,783円
日本株225・米ドルコース	49,237円
スマート・ストラテジー・ファンド(毎月決算型)	12,541,581円
スマート・ストラテジー・ファンド(年2回決算型)	4,566,053円
カナダ高配当株ツインα(毎月分配型)	433,260円
日本株厳選ファンド・米ドルコース	196,696円
日本株厳選ファンド・メキシコペソコース	196,696円
日本株厳選ファンド・トルコリラコース	196,696円
グローバル創薬関連株式ファンド	984,834円

米国分散投資戦略ファンド(1倍コース)	840,023,558円
米国分散投資戦略ファンド(3倍コース)	395,042,909円
米国分散投資戦略ファンド(5倍コース)	445,153円
グローバルDX関連株式ファンド(予想分配金提示型)	295,276円
グローバルDX関連株式ファンド(資産成長型)	1,968,504円
日興FWS・日本株クオリティ	19,697円
日興FWS・日本株市場型アクティブ	19,697円
日興FWS・先進国株クオリティ(為替ヘッジあり)	19,697円
日興FWS・先進国株クオリティ(為替ヘッジなし)	19,697円
日興FWS・先進国株市場型アクティブ(為替ヘッジあり)	19,697円
日興FWS・先進国株市場型アクティブ(為替ヘッジなし)	19,697円
日興FWS・新興国株アクティブ(為替ヘッジあり)	19,697円
日興FWS・新興国株アクティブ(為替ヘッジなし)	19,697円
日興FWS・日本債アクティブ	19,697円
日興FWS・先進国債アクティブ(為替ヘッジあり)	19,697円
日興FWS・先進国債アクティブ(為替ヘッジなし)	19,697円
日興FWS・新興国債アクティブ(為替ヘッジあり)	19,697円
日興FWS・新興国債アクティブ(為替ヘッジなし)	19,697円
日興FWS・Jリートアクティブ	19,697円
日興FWS・Gリートアクティブ(為替ヘッジあり)	19,697円
日興FWS・Gリートアクティブ(為替ヘッジなし)	19,697円
日興FWS・ヘッジファンドマルチ戦略	19,697円
日興FWS・ヘッジファンドアクティブ戦略	19,697円
トータルヘッジ用ファンドSMT1号<適格機関投資家限定>	1,034,812,900円

※上記表中の受益権総口数および1万口当たり基準価額が、投資信託財産の計算に関する規則第55条の6第7号および第11号に規定する受益権の総数および計算口数当たりの純資産の額となります。

## ■ 損益の状況

(自2023年7月26日 至2024年7月25日)

項 目	当 期
(A) 配 当 等 収 益	13,275,706円
受 取 利 息	13,548,654
支 払 利 息	△ 272,948
(B) 有 価 証 券 売 買 損 益	△ 13,696,584
売 買 益	37,200
売 買 損	△ 13,733,784
(C) そ の 他 費 用 等	△ 24,821
(D) 当 期 損 益 金 (A + B + C)	△ 445,699
(E) 前 期 繰 越 損 益 金	47,092,558
(F) 解 約 差 損 益 金	△ 89,301,949
(G) 追 加 信 託 差 損 益 金	106,197,674
(H) 合 計 (D + E + F + G)	63,542,584
次 期 繰 越 損 益 金 (H)	63,542,584

※有価証券売買損益は期末の評価換えによるものを含みます。

※追加信託差損益金とあるのは、信託の追加設定の際、追加設定をした価額から元本を差し引いた差額分をいいます。

※解約差損益金とあるのは、中途解約の際、元本から解約価額を差し引いた差額分をいいます。

## ■ お知らせ

<約款変更について>

- ・デリバティブ取引の利用目的を明確化するため、信託約款に所要の変更を行いました。

(適用日：2023年12月8日)